



**Jafnréttisnefnd HÍ:
Kynning fyrir háskólaráð
19. maí 2016**

Herdís Sveinsdóttir, formaður



HÁSKÓLI ÍSLANDS



Jafnréttisáætlun: markmið

- Tryggja samþættingu jafnréttissjónarmiða í öllu starfi Háskóla Íslands
- Hlúa að fjölbreyttum mannauði Háskóla Íslands
- Taka fullt tillit til jafnréttissjónarmiða við skipulag náms, í kennslu og í rannsóknum
- Taka fullt tillit til jafnréttissjónarmiða við framkvæmd stjórnsluverkefna



HÁSKÓLI ÍSLANDS



Jafnréttisáætlun Háskóla Íslands
2013-2017



HÁSKÓLI ÍSLANDS



Starfsáætlun 2016: stóru málin

- Launa- og jafnréttiskönnun
- Rannsóknna og styrktarsjóðir
- Verklagsreglur og gátlistar





Launa og jafnréttiskönnun

Markmið

Akademískt starfsfólk, starfsfólk í stjórnslu,
stundakennarar.

Gögn úr launakerfi HÍ

Meginmarkmið

- Að skoða hvort munur sé á launagreiðslum karla og kvenna sem starfa við HÍ, greint eftir sviðum og starfsheitum.
- Að skoða hvort karlar og konur eigi jafna möguleika á framgangi í akademískum störfum innan HÍ og greina hvort mögulegar hindranir séu til staðar fyrir annað kynið eða bæði.

Viðtöl, rýnihópar: fulltrúa vísinda- og nýsköpunarsviðs, fulltrúa framgangsnefnda, akademískt starfsfólk

Gögn úr launakerfi

Vefgátt



SJÓÐIR HÁSKÓLA ÍSLANDS 2010-2014

Yfirlit og kyngreining á gögnum úr umsóknarferli.
Unnið fyrir jafnréttisnefnd Háskóla Íslands.

KRISTÍN ANNA HJÁLMARSDÓTTIR
KYNJAFRÆÐINGUR

MARKMIÐ

Markmiðið:

1. Að ná yfirsýn yfir þá sjóði sem starfsfólk og nemendur Háskóla Íslands hafa aðgengi að.
2. Að skoða hvort úthlutun og endurúthlutun styrkjanna og verklag við úthlutun samræmist jafnréttissjónarmiðum.
3. Að kanna hvort þörf sé á aðgerðum til að tryggja samþættingu jafnréttissjónarmiða í styrkjaúthlutanir.
4. Að fá fram tillögur að aðgerðum og úrbótum.

HVAÐ ERU SJÓÐIRNIR MARGIR?

22 sjóðir fjármagnaðir með fjárveitingum frá háskólaráði og ríki og eignaflafé.

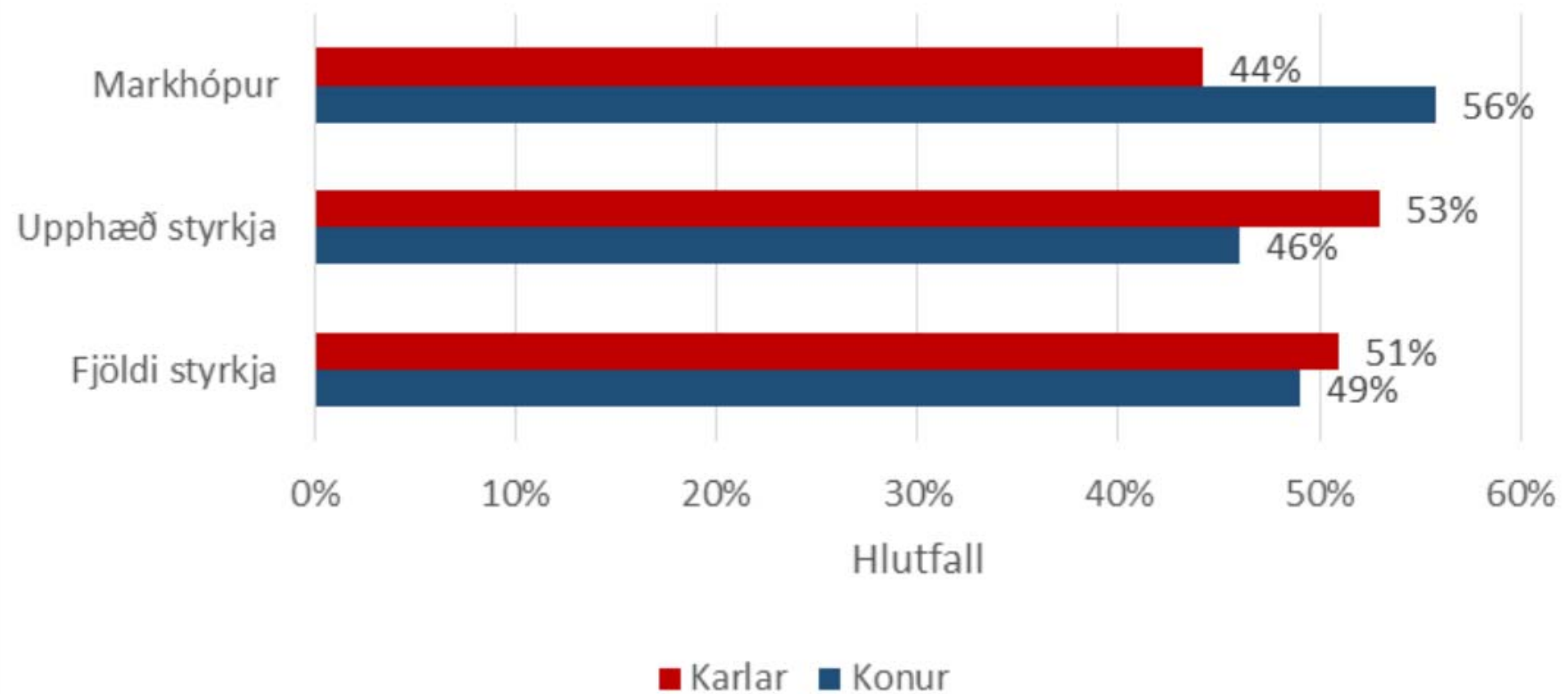
54 sjálfstæðir styrktarsjóðir fjármagnaðir með eignum sínum og ávöxtun þeirra – 25 virkir; 29 óvirkir

Samtals 76 sjóðir.

Listinn er sennilega ekki tæmandi en ætti að gefa nokkuð góða mynd af stöðunni.

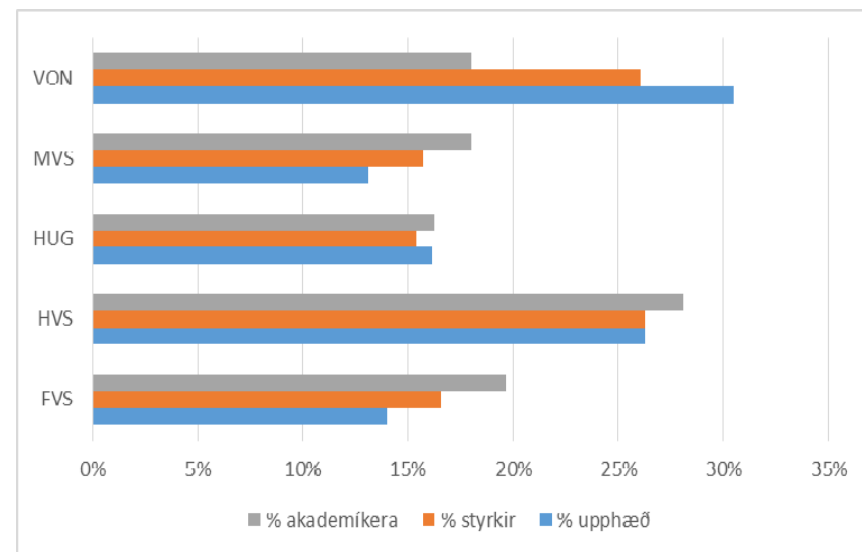
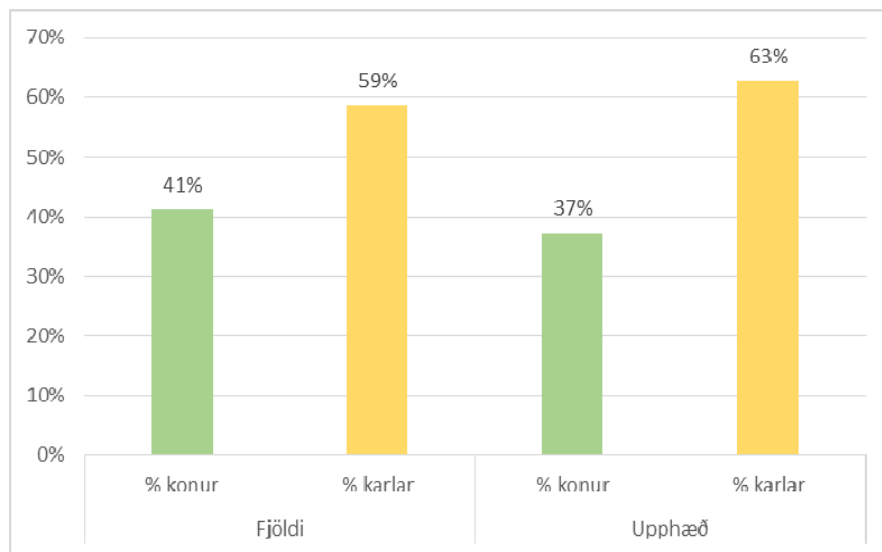
Tímabilið 2010-2014 úthlutuðu þessir sjóðir samanlagt 6.779.870,00 eða rúmum 1,3 miljörðum að meðaltali á ári

Mynd 1. Samanburður á hlutfalli í markhópi, meðal styrkþega og af heildarupphæð eftir kyni.

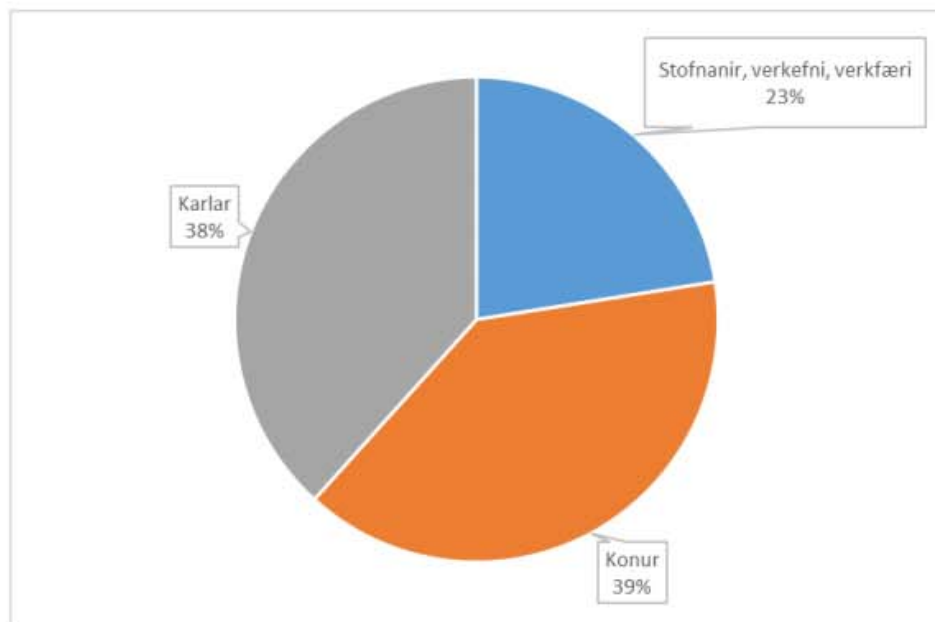


SJÓÐIR SEM ÚTHLUTUÐU 0,5 MILLJÖRÐUM EÐA MEIRA AKADEMÍSKT STARFSFÓLK, KYN OG FRÆÐASVIÐ

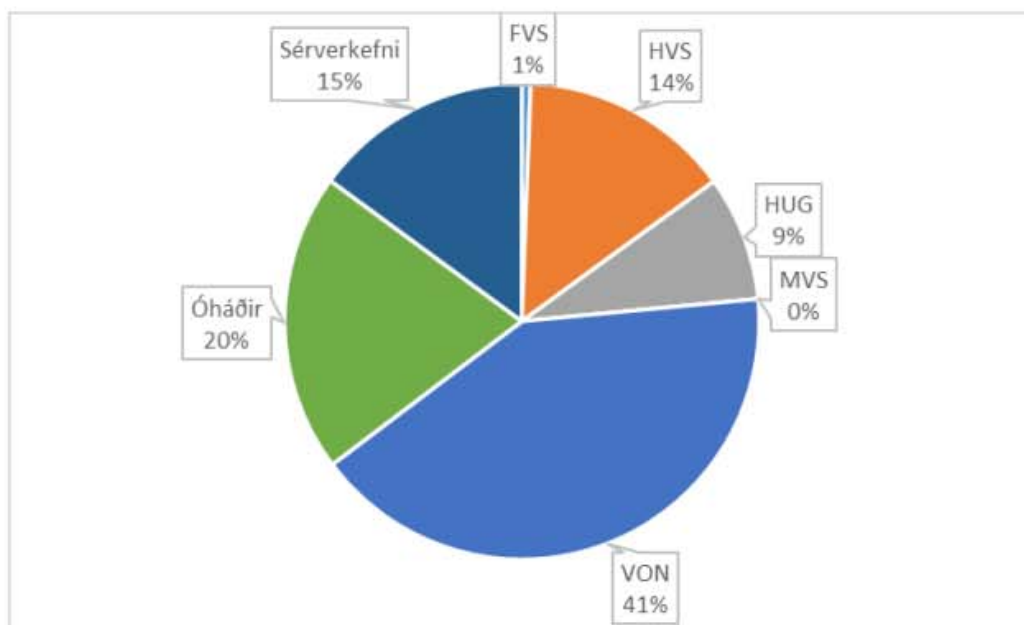
Rannsóknasjóður, Ritlauna- og rannsóknasjóður prófessora og Vinnumatssjóður



Mynd 1. Yfirlitsmyndir yfir hlutfall styrkja og greiðslur til akademískra starfsmanna HÍ úr stærstu sjóðum HÍ eftir kyni annars vegar (vinstri) og fræðasviðum hins vegar (hægri).



Mynd 11: Yfirlit yfir skiptingu á heildarupphæðar styrkja Styrktarsjóða HÍ 2010-2014 milli kvenna og karla, og stofnanna/hópa/verkefna.



Mynd 12. Hlutfallsleg skipting heildarupphæðar styrkja Styrktarsjóða HÍ 2010-2014 eftir fræðasviðum.



Verklagsreglur og gátlistar

- Gátlisti í kennslu – á vef kennslumiðstöðvar
- Gátlisti í rannsóknum
- Gátlisti um samþættingu við ráðningar og framgang
- Samþætting við gerð fjárhagsáætlana
- Verklagsreglur um einelti
- Verklagsreglur um kynbundna áreitni og kynferðisofbeldi





Starfsmarkmið	Aðgerð	Ábyrgð	Tímarammi
Skrá með kerfisbundnum hætti þær upplýsingar sem nauðsynlegar eru til að framfylgja jafnréttisáætlun HÍ.	Skrá og birta reg kyngreindar upplýsingar og brautskráningu og brautskráningu eftir sviðsdeildum í grunnfrámhaldsnámi. Skrá og birta reg kyngreindar upplýsingar erlenda stúdenta. Skrá og birta reg kyngreindar og sundurliðaðar upplýsingar um þá sem njóta úrræða. Skrá og birta reg kyngreindar upplýsingar um starfsfólk í akademískum störfum og innan stjórnsýslu. Skrá kyngreindar upplýsingar um írannsóknarstig: matskerfi opinber og tilgreina sérstök fjölda afstiga. Skrá og birta reg kyngreindar upplýsingar um umsóknir og útlýsingar styrkja úr sjóðum. Fá kynningu og vegum fjármála- og efnahagsráðuneykjanna hjá hagstjórn fjárlagagerð, fyrri stjórnmendur í miðstjórnsýslu, sviðsfrjálmála- og rekssviða og aðra eftirlit. Skrá starfshóp um undirbýr kynjaða innan HÍ með því aðgerðaráætlun um verkefni. Skrá starfshóp um fræðasviði sem um kynjaða hagstjórn fræðasviðum HÍ gera aðgerðaráætlun einstök verkefni.		
Taka upp kynjaða hagstjórn og fjárhagsdætlanagerð.			



Ó/FÖTLUN - PÆLINGAR UM BETRA HÁSKÓLASAMFÉLAG

angur
la
ttisfræðsla
ábyrgð/samráð



HÁSKÓLI ISLANDS



Skrifstofa jafnréttismála



HÁSKÓLI ÍSLANDS

TAKK FYRIR