



# ÁRSFUNDUR HÁSKÓLA ÍSLANDS 2017

Haldinn í Hátíðasal í Aðalbyggingu 22. ágúst

## Dagskrá

- 09.00** Myndbandsinnslag – Háskóli Íslands í hnotskurn
- 09.05** **Kristján Þór Júlíusson**, mennta- og menningarmálaráðherra  
– Ávarp
- 09.15** **Jón Atli Benediktsson** rektor  
– Staða og framtíð Háskóla Íslands
- 09.30** Myndbandsinnslag – Rannsóknir við Háskóla Íslands
- 09.35** **Jenny Bára Jensdóttir**, sviðsstjóri fjármálasviðs  
– Ársreikningur Háskóla Íslands 2016
- 09.45** Myndbandsinnslag – Nýsköpun við Háskóla Íslands
- 09.50** **Steinunn Gestsdóttir**, aðstoðarrektor kennslu og þróunar  
– Innleiðing HÍ21 – Stefnu Háskóla Íslands 2016-2021
- 10.00** **Ragna Sigurðardóttir**, formaður Stúdentaráðs  
– Starfsemi Stúdentaráðs Háskóla Íslands

**Fundarstjóri: Guðbjörg Linda Rafnsdóttir, aðstoðarrektor vísinda**

Að loknum ársfundi er gestum boðið upp á kaffiveitingar.



# STAÐA OG HORFUR

Jón Atli Benediktsson rektor



Lykiltölur 2012-2016



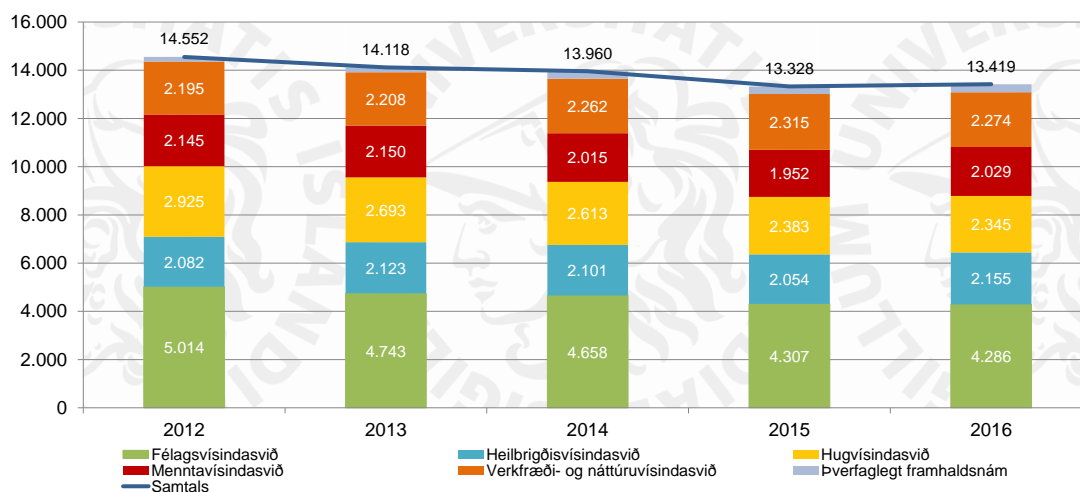


## Staðan í hnotskurn 2016

|   |                  |
|---|------------------|
| <b>Starfsfólk</b>   | <b>1.614</b>     |
| Akademískir starfsmenn  | 775              |
| Par af konur  | 45%              |
| Annað starfsfólk  | 889              |
| Par af konur  | 55%              |
| <b>Nemendur</b>   | <b>13.419</b>    |
| Par af konur  | 65,9%            |
| Fjöldi nemenda á hvern kennara*                               | 18,4             |
| Erlendir nemendur   | 1.355 (10,1%)    |
| <b>Brautskráningar</b>  | <b>2.976</b>     |
| Par af konur  | 68,2%            |
| Brautskráðir doktorar   | 67               |
| Par af konur  | 67,2%            |
| <b>ISI-birtingar**</b>  | <b>900***</b>    |
| Tilvitnanir   | 38.931           |
| <b>Heildartekjur (í m. kr.)</b>                               | <b>19.404</b>    |
| Sértekjur (í m. kr.)  | 6.479 (33,4%)    |
| <b>Times Higher Education World University Rankings (THE)</b> | <b>242. sæti</b> |
| Par af röðun norræna háskóla                                  | 15. sæti         |



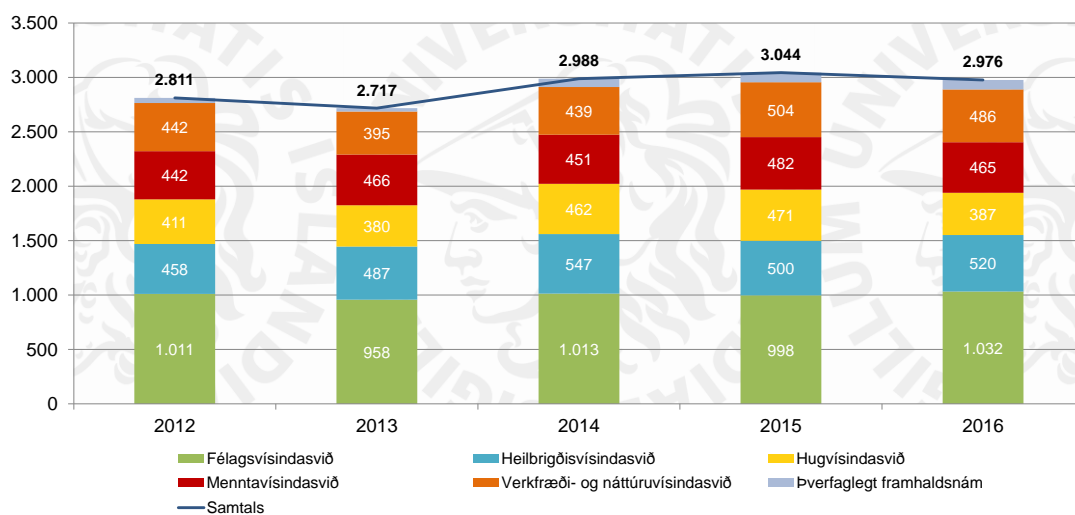
## Nemendur 2012-2016



HÁSKÓLI ÍSLANDS



## Brautskráningar 2012-2016



HÁSKÓLI ÍSLANDS



## TENGLI VIÐ SAMFÉLAG OG ATVINNULÍF



## NÁIN TENGLI VIÐ SAMFÉLAGIÐ



Sérfræðingar Háskóla Íslands taka virkan þátt í samfélagsumræðu og veita sérfræðiráðgjöf til stofnana og atvinnulífs

Nemendur standa að mörgum fjölbreyttum og brýnum samfélagsverkefnum



**Rannsóknasetur á 10 stöðum um allt land**

**Háskólalest fyrir grunnskólánemendur hefur heimsótt 39 skóla og 2.600 nemendur**



**1.000** opnir fyrirlestrar, málþing og ráðstefnur um brýn samfélagsmál á hverju ári fyrir almenning og fagfólk



**14.800** grunnskólánemendur hafa heimsótt Vísindasmiðju HÍ frá 2012



**7.500** sækja sí- og endurmenntunarnámskeið á vegum HÍ á ári hverju



**4.000** nemendur 12-16 ára hafa sótt Háskóla unga fólksins frá 2004



**3. sæti** yfir þær stofnanir sem Íslendingar bera mest traust til?



**1,6 milljónir** heimsókna á Vísindavef HÍ



HÁSKÓLI ÍSLANDS

<sup>2</sup>Gallupkönnun mars 2016







## GÆÐAMÁL OG ÚTTEKTIR



### Gæðamál og úttektir

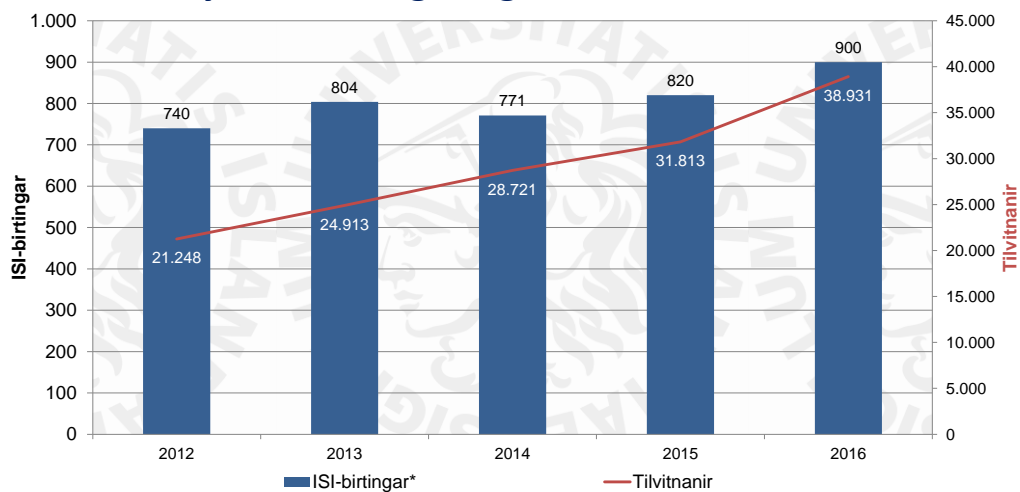
- Áhersla á að nýta gæðaúttektir til að stuðla að umbótum í starfi skólans og bæta náms- og starfsumhverfi
- Starfsumhverfiskönnun á tveggja ára fresti (síðast 2016)
- Úttekt á matskerfi opinberra háskóla
  - Sjálfsmati lokið
  - Ytra mat alþjóðlegs sérfræðingahóps birt á næstunni
- Úttekt á skipulagi og stjórnkerfi Háskóla Íslands
  - Úttekt á rektorsskrifstofu lokið
  - Úttekt á miðlægri stjórnsýslu lokið
  - Úttekt á heildarskipulagi skólans í vinnslu



## ALÞJÓÐASAMSTARF OG RANNSÓKNIR



## Ritrýndar birtingar og tilvitnanir 2012-2016



HÁSKÓLI ÍSLANDS

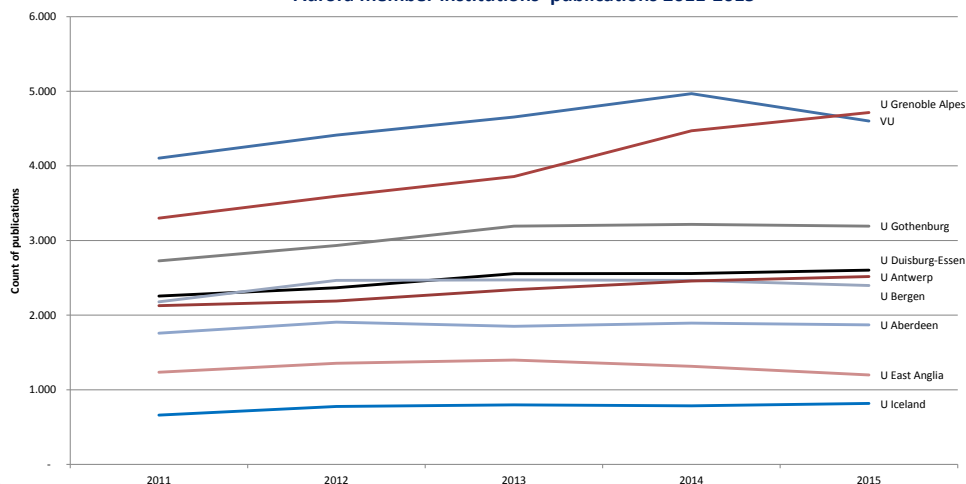
Fjöldi ISI – birtinga byggir á áætlun fyrir árið 2016





## Háskólar í Aurora – heildarfjöldi birtinga eftir háskólum

Aurora member institutions' publications 2011-2015

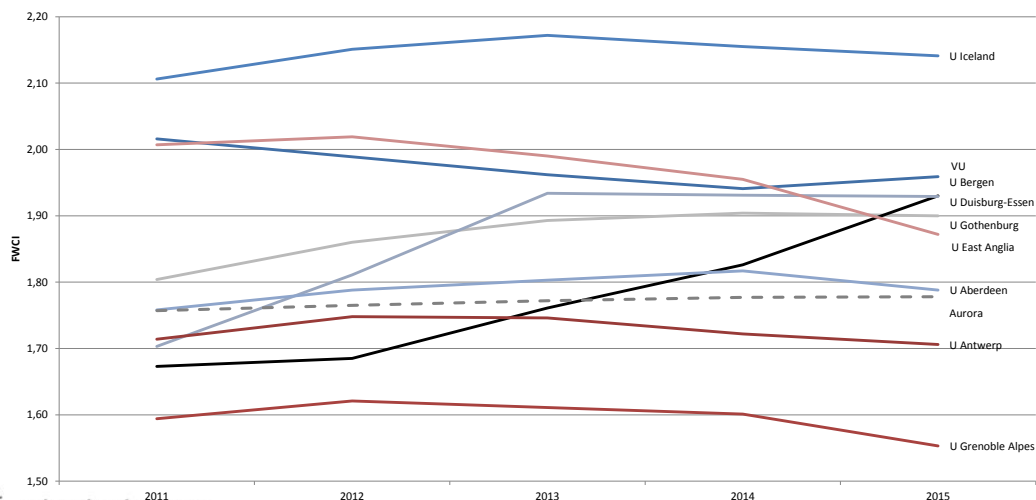




## Háskólar í Aurora – áhrifamáttur birtinga eftir háskólum



FWCI fyrir háskóla í AURORA 2011-2015



HÁSKÓLI ÍSLANDS

23



## Háskóli Íslands í fyrsta sinn meðal 500 bestu skv. ARWU 2017



Home About Rankings Survey Universities GRUP Initiative Conference

Home >> ARWU 2017

### Academic Ranking of World Universities 2017

Iceland

| Country Rank | Institution           | World Rank |
|--------------|-----------------------|------------|
| 1            | University of Iceland | 401-500    |



HÁSKÓLI ÍSLANDS



## ShanghaiRanking's Global Ranking of Academic Subjects 2017

- Dæmi um eftirtektarverðan árangur á einstökum fagsviðum:

| Grein               | Sæti    |
|---------------------|---------|
| Fjarkönnun          | 10      |
| Lífvísindi          | 51-75   |
| Rafmagnsverkfræði   | 76-100  |
| Jarðvísindi         | 101-150 |
| Klínísk læknisfræði | 201-300 |
| Líffræði mannsins   | 301-400 |
| Lýðheilsuvísindi    | 301-400 |
| Eðlisfræði          | 401-500 |



HÁSKÓLI ÍSLANDS



## Aðild Háskóla Íslands að edX í undirbúningi

edX Courses ▾ Programs ▾ Schools & Partners About ▾ Search:   Sign In Register

Celebrating 10 Million Learners on edX  
Join Our Global Community

[Start Learning Today](#)



Massachusetts  
Institute of  
Technology



HARVARD  
UNIVERSITY

Berkeley  
UNIVERSITY OF CALIFORNIA



THE UNIVERSITY  
of TEXAS SYSTEM



THE UNIVERSITY  
of ADELAIDE



# HÁSKÓLI ÍSLANDS Í NORRÆNUM SAMANBURÐI



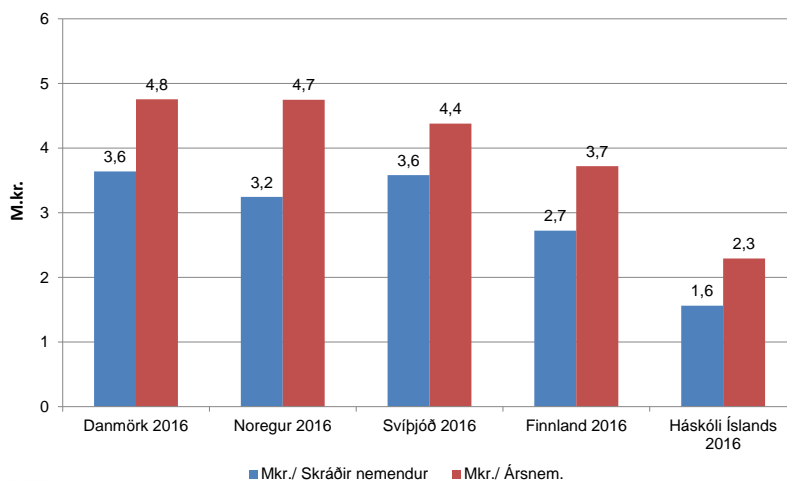
## Röðun norrænna háskóla skv. THE 2012-2017

| Sæti | Skóli                                 | Land     | 2012-2013 | 2013-2014 | 2014-2015 | 2015-2016 | 2016-2017 |
|------|---------------------------------------|----------|-----------|-----------|-----------|-----------|-----------|
| 1    | Karolinska Institute                  | Svíþjóð  | 42        | 36        | 44        | 28        | 28        |
| 2    | University of Helsinki                | Finnland | 109       | 100       | 103       | 76        | 91        |
| 3    | Uppsala University                    | Svíþjóð  | 106       | 111       | 98        | 81        | 93        |
| 4    | Lund University                       | Svíþjóð  | 82        | 123       | 119       | 90        | 96        |
| 5    | Aarhus University                     | Danmörk  | 116       | 138       | 153       | 106       | 98        |
| 6    | University of Copenhagen              | Danmörk  | 130       | 150       | 160       | 82        | 120       |
| 7    | University of Oslo                    | Noregur  | 202       | 185       | 186       | 135       | 132       |
| 8    | Stockholm University                  | Svíþjóð  | 117       | 103       | 98        | 136       | 144       |
| 9    | Royal Institute of Technology (KTH)   | Svíþjóð  | 140       | 117       | 126       | 155       | 159       |
| 10   | University of Gothenburg              | Svíþjóð  | 218       | 223       | 242       | 180       | 170       |
| 11   | Technical University of Denmark (DTU) | Danmörk  | 149       | 117       | 121       | 167       | 176       |
| 12   | University of Bergen                  | Noregur  | 228       | 208       | 223       | 182       | 207       |
| 13   | Aalborg University                    | Danmörk  | 351-400   | 301-350   | 351-400   | 201-250   | 222       |
| 14   | Aalto University                      | Finnland | 251-275   | 301-350   | 251-275   | 251-300   | 229       |
| 15   | Háskóli Íslands                       | Ísland   | 271       | 269       | 270       | 222       | 242       |





## Heildartekjur á fjölda og ársverk nemenda 2016 (Hí með hliðsjón af meðaltölum Norðurlanda)



HÁSKÓLI ÍSLANDS

31



## Hversu mikið vantar upp á Norðurlandameðaltalið?

|  | 2016  |
|--|-------|
| Fjöldi ársnema við HÍ (ársnemi = 60 ECTS)          | 8.500 |
| Heildartekjur pr. ársnema við HÍ [m.kr. *]         | 2,3   |
| Heildartekjur pr. ársnema á Norðurlöndum [m.kr. *] | 4,4   |

\* M.kr., leiðrétt vegna kaupmáttar (ppp, Purchasing power parity).

- Tekjur pr. ársnema eru um 2,1 m.kr. hærri á Norðurlöndunum
- Heildartekjur HÍ 2016 um 19.400 m.kr., þar af er 1/3 sjálfsaflafé
- ➔ ▪ Tekjur HÍ þurfa að aukast umtalsvert svo Norðurlandameðaltal náist miðað við óbreyttan fjölda ársnema.

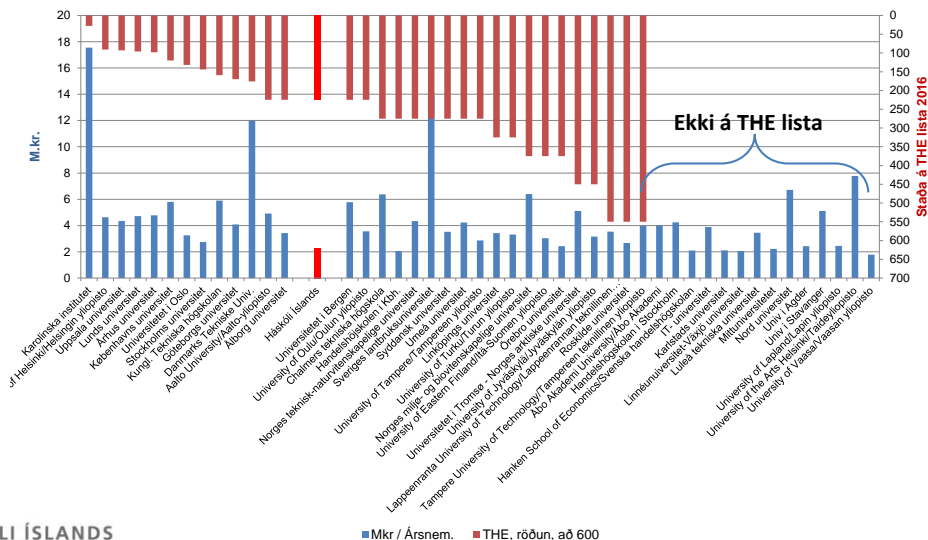


HÁSKÓLI ÍSLANDS

32



## Norrænir háskólar á lista Times Higher Education 2016 og heildartekjur á ársnema



HÁSKÓLI ÍSLANDS

33



## Áherslumál

- Framkvæmd HÍ21, stefnu Háskóla Íslands 2016-2021
- Gríðarlega mikilvægt að bæta fjármögnun skólans
- Háskóli Íslands gerir fimm ára áætlun um útteilingu fjár
- Efla enn frekar innlent og alþjóðlegt samstarf
- **Öflugur Háskóli – farsælt samfélag**



HÁSKÓLI ÍSLANDS  
ÖFLUGUR HÁSKÓLI – FARSÆLT SAMFÉLAG



Stefna Háskóla Íslands 2016-2021



HÁSKÓLI ÍSLANDS



Bestu þakkir!