



Nokkur orð um rekstur Háskóla Íslands - 18.2.2025  
Jón Atli Benediktsson, rektor

Stutt yfirlit um starfsemina

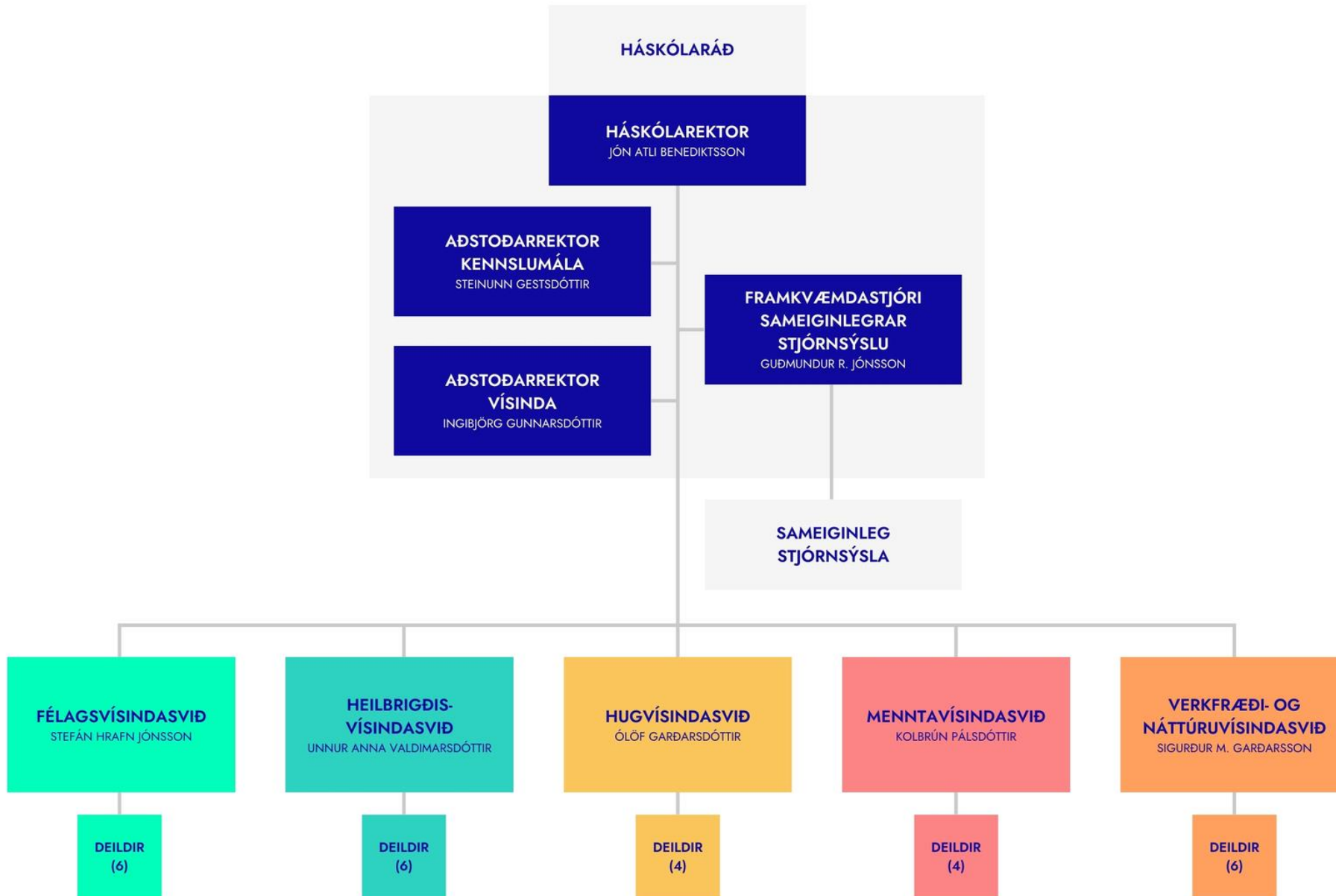


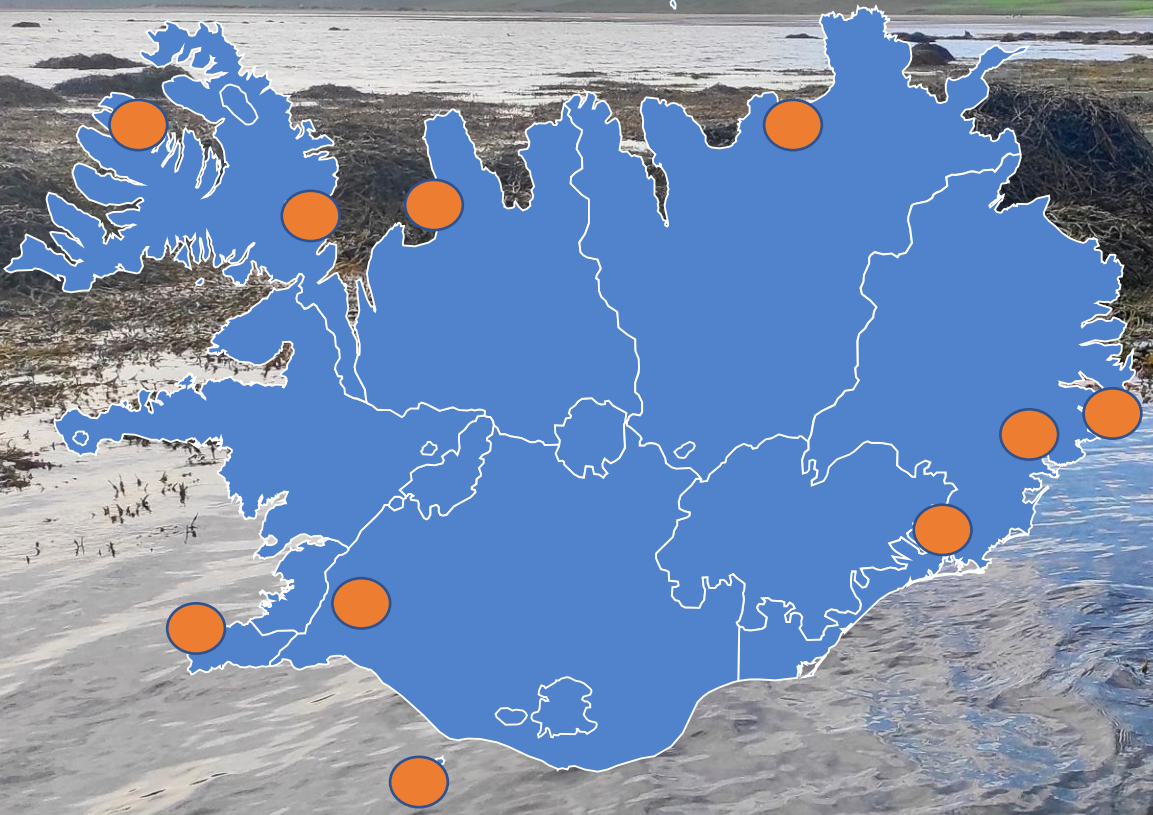
## Nemendur

Heildarfjöldi nemenda	14.000
– Þar af erlendir nemendur	2.500
Grunnnám – allir	8.500
– Þar af nýnemar	3.700
Framhaldsnám – allir	5.500
– Þar af starfs- og viðbótarnám	2.000
– Þar af doktorsnemar	620

## Starfsfólk

Akademískt starfsfólk	570
Annað starfsfólk við kennslu og rannsóknir	790
Stjórnsýsla, stoðþjónusta og tæknistörf	490
Samtals ársverk starfsfólks	1.850





Ellefu rannsóknasetur

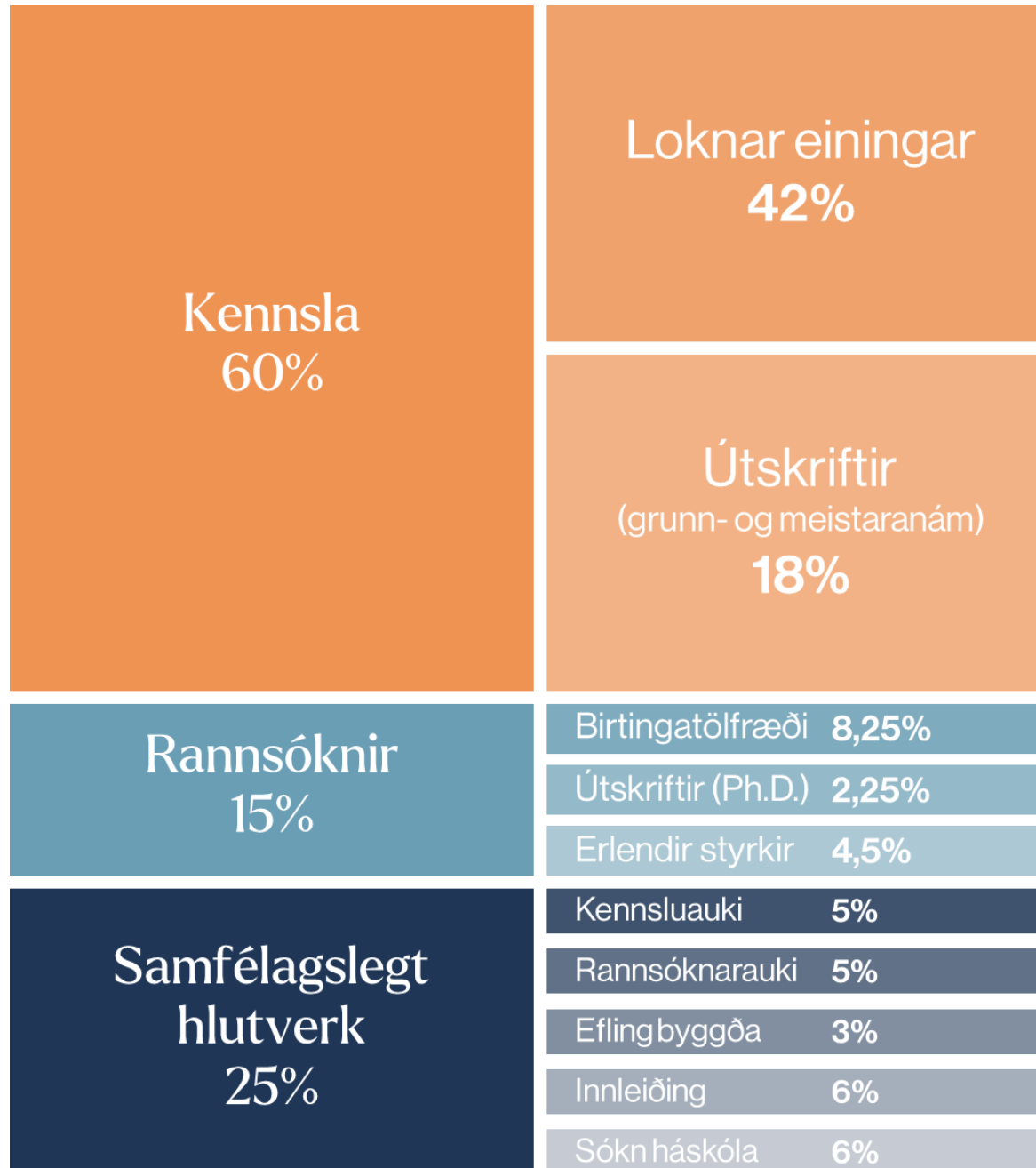
á tólf stöðum á landinu

A rolled-up document is shown inside a metal tube. The document is white with blue and red illustrations of fish and waves. The text on the document is written in Icelandic and is partially visible. The tube is lying on a dark, textured surface.

## Fjármál og rekstur

## Reiknilíkan HVIN

Kynnt 2023



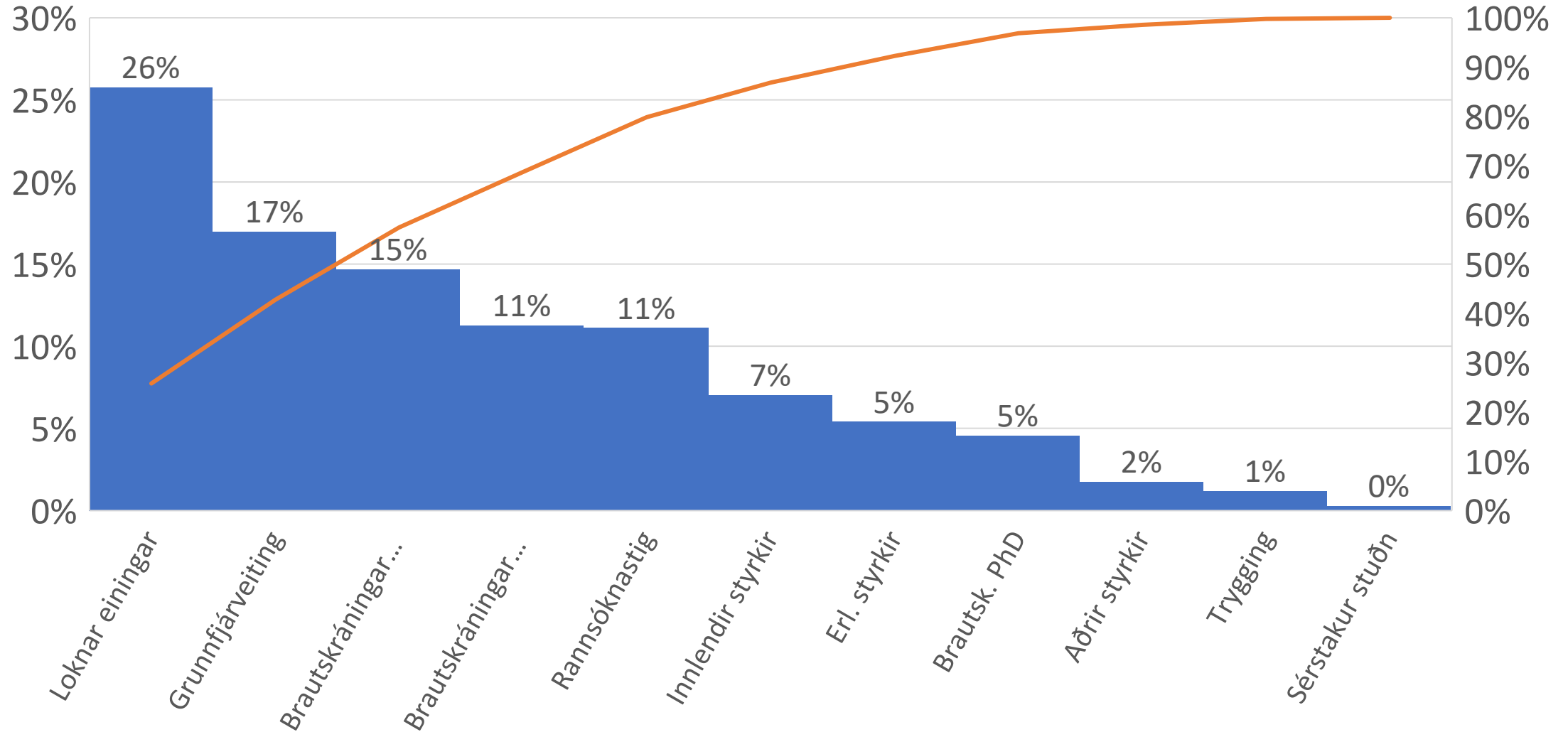


# Áætlunargerð og skipting fjárveitinga

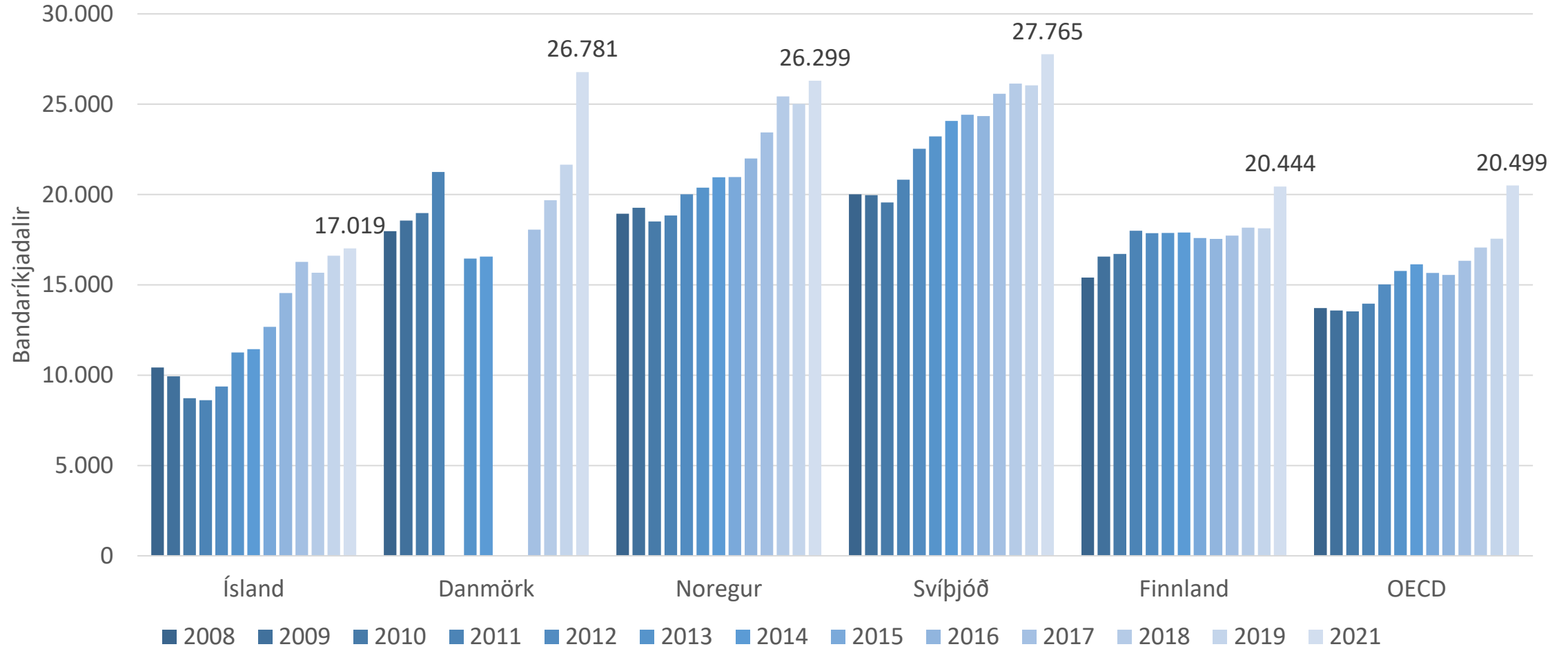


- Reiknilíkan HVIN er notað við skiptingu fjárveitinga (sjálfsaflafé er  $1/3$  af heildarveltu)
- Háskólaráð skiptir fjárveitingum til fræðasviða miðlægra eininga á grundvelli tillögu fjármálanefndar ráðsins
- Fræðasviðin 5 og miðlægar einingar vinna áætlanir á haustin
- Rektor og háskólaráð leggja áherslu á að einingar haldi sig innan rammans sem þær fá

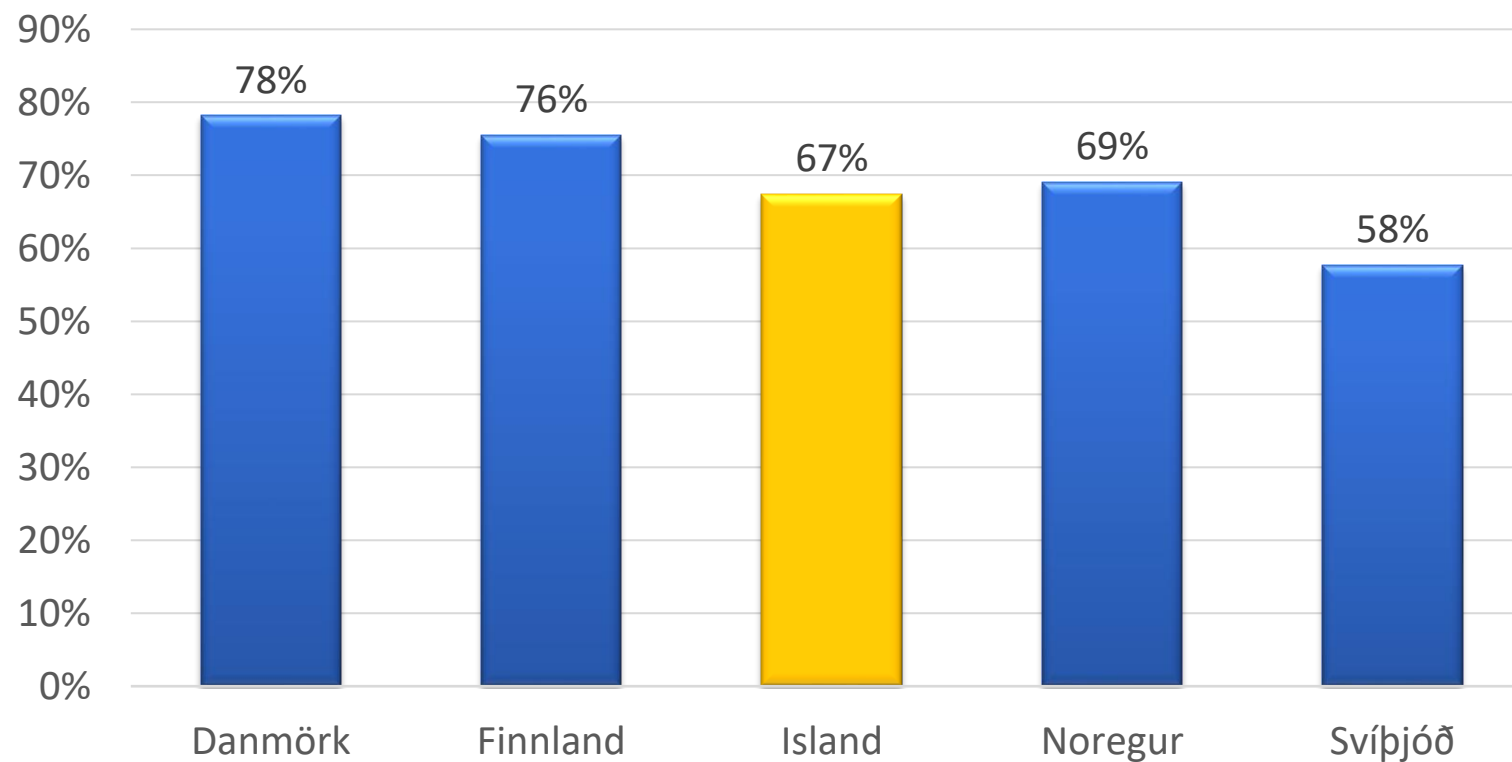
# Samsetning fjárveitinga í deililíkani til fræðasviða 2024



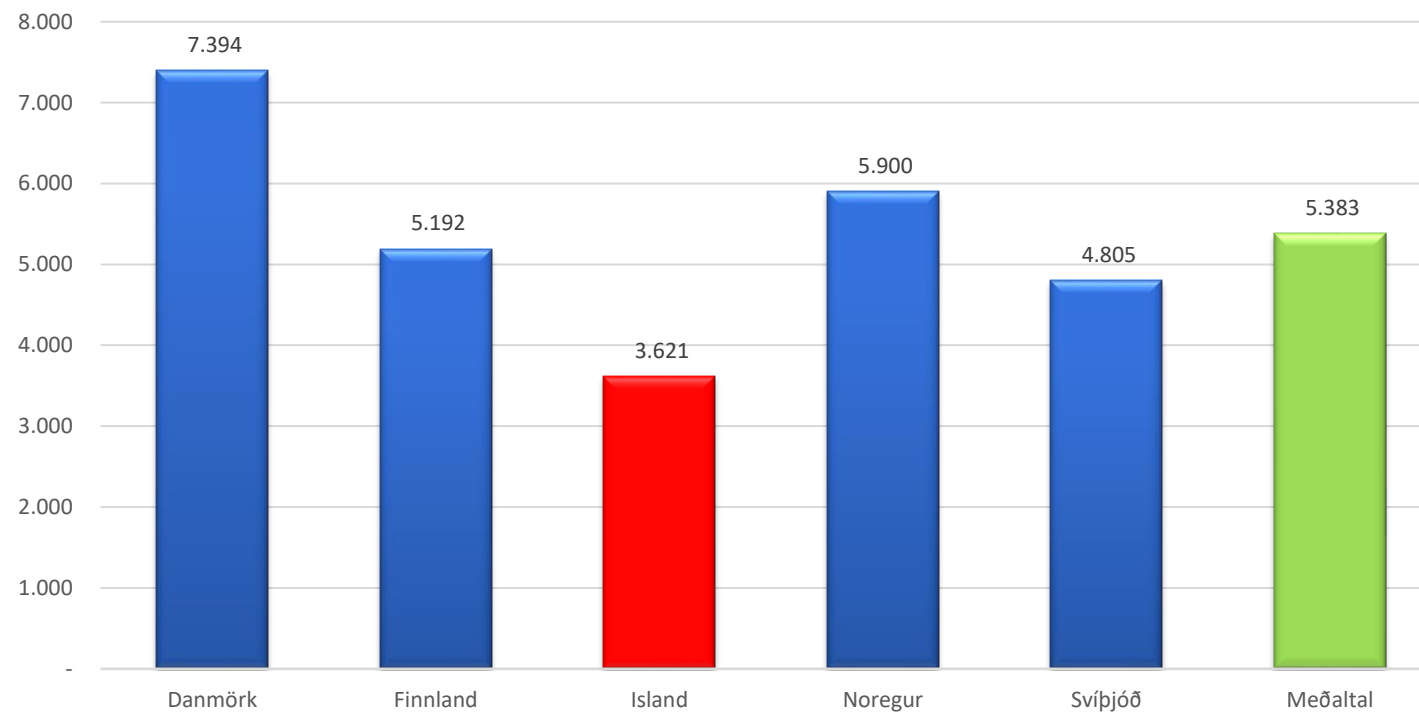
## Samanburður á útgjöldum á hvern ársnema á Norðurlöndum 2008-2021 (USD á verðlagi hvers árs)



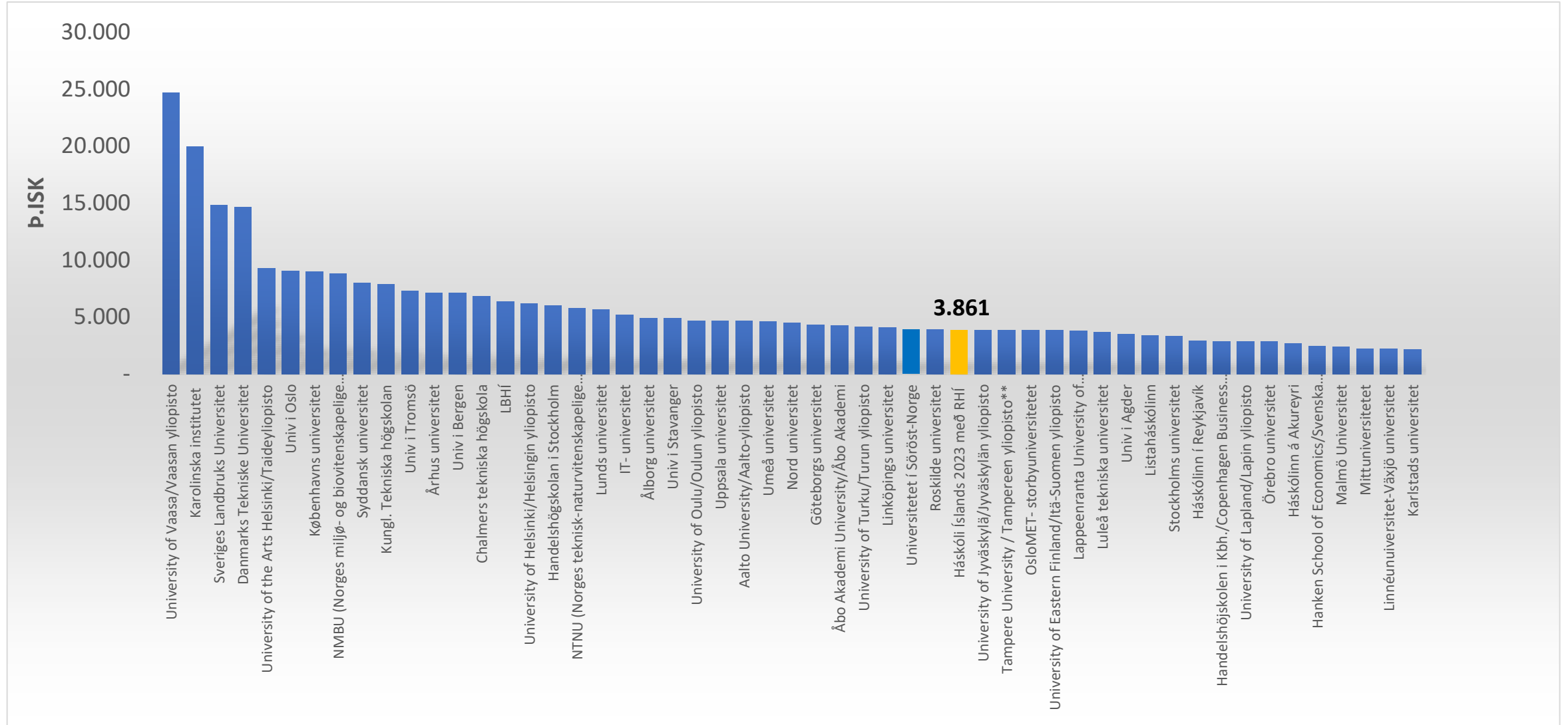
## Virkni nemenda á háskólastigi á Norðurlöndum 2023



# Heildartekjur per ársverk stúdenta í háskólum, ppp leiðrétt



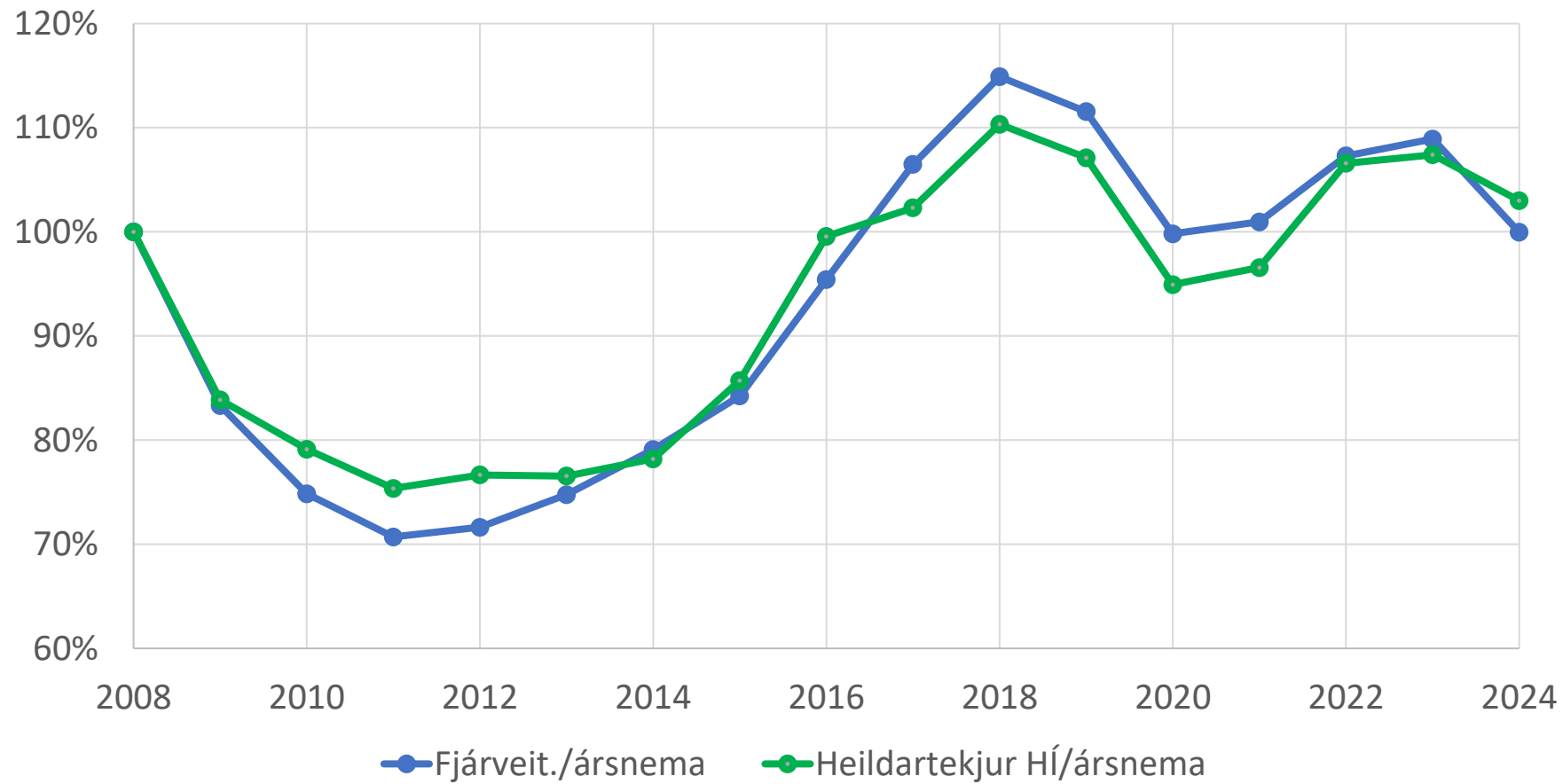
# Heildartekjur norrænna háskóla árið 2023 á ársnema, ppp leiðrétt



## Hvað vantar mikið upp á (tölur fyrir 2021)

	Mismunur (\$)	Fjöldi ársnema	Viðmið	Upphæð (\$)	Upphæð ISK (milljarðar)
OECD - Ísland	3.480	9.000	HÍ	31.320.000	4,2
OECD - Ísland	3.480	13.500	Háskólastigið	45.240.000	6,1
Norðurl.meðaltal – Ísland	8.300	9.000	HÍ	74.729.250	10,1
Norðurl.meðaltal – Ísland	8.300	13.500	Háskólastigið	107.942.250	14,6

# Þróun fjárveitinga og heildartekna hjá HÍ per ársnema (Verðlag 2024) (Leiðrétt fyrir vaxtaframlagi FHÍ og Raunvísindastofnun)





# Þróun heildartekna hjá HÍ per ársnema (Verðlag 2024) (Leiðrétt fyrir vaxtaframlagi FHÍ og Raunvísindastofnun)

