



# ÁRSFUNDUR HÁSKÓLA ÍSLANDS 2017

Haldinn í Hátíðasal í Aðalbyggingu 22. ágúst



## Dagskrá

**09.00** *Myndbandsinnslag – Háskóli Íslands í hnotskurn*

**09.05** **Kristján Þór Júlíusson**, mennta- og menningarmálaráðherra  
– Ávarp

**09.15** **Jón Atli Benediktsson** rektor  
– Staða og framtíð Háskóla Íslands

**09.30** *Myndbandsinnslag – Rannsóknir við Háskóla Íslands*

**09.35** **Jenný Bára Jensdóttir**, sviðsstjóri fjármálasviðs  
– Ársreikningur Háskóla Íslands 2016

**09.45** *Myndbandsinnslag – Nýsköpun við Háskóla Íslands*

**09.50** **Steinunn Gestsdóttir**, aðstoðarrektor kennslu og þróunar  
– Innleiðing HÍ21 – Stefnu Háskóla Íslands 2016-2021

**10.00** **Ragna Sigurðardóttir**, formaður Stúdentaráðs  
– Starfsemi Stúdentaráðs Háskóla Íslands

**Fundarstjóri: Guðbjörg Linda Rafnsdóttir, aðstoðarrektor vísinda**

Að loknum ársfundi er gestum boðið upp á kaffiveitingar.



# STAÐA OG HORFUR

Jón Atli Benediktsson rektor





## Lykiltölur 2012-2016



## LYKILTÖLUR



HÁSKÓLI ÍSLANDS  
2017

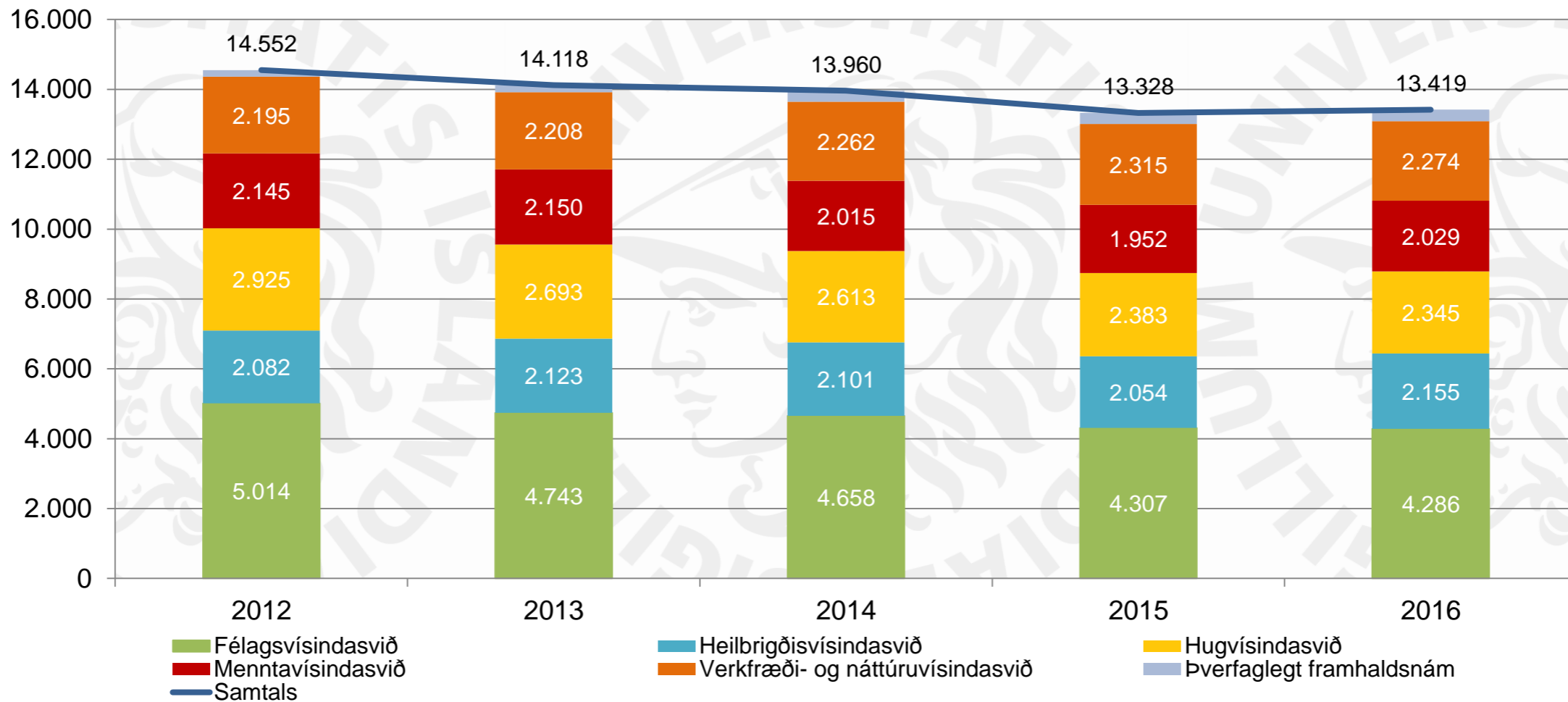


## Staðan í hnotskurn 2016

<b>Starfsfólk</b>	<b>1.614</b>
Akademískir starfsmenn	775
Þar af konur	45%
Annað starfsfólk	889
Þar af konur	55%
<b>Nemendur</b>	<b>13.419</b>
Þar af konur	65,9%
Fjöldi nemenda á hvern kennara*	18,4
Erlendir nemendur	1.355 (10,1%)
<b>Brautskráningar</b>	<b>2.976</b>
Þar af konur	68,2%
Brautskráðir doktorar	67
Þar af konur	67,2%
<b>ISI-birtingar**</b>	<b>900***</b>
Tilvitnanir	38.931
<b>Heildartekjur (í m. kr.)</b>	<b>19.404</b>
Sértekjur (í m. kr.)	6.479 (33,4%)
<b>Times Higher Education World University Rankings (THE)</b>	<b>242. sæti</b>
Þar af röðun norræna háskóla	15. sæti



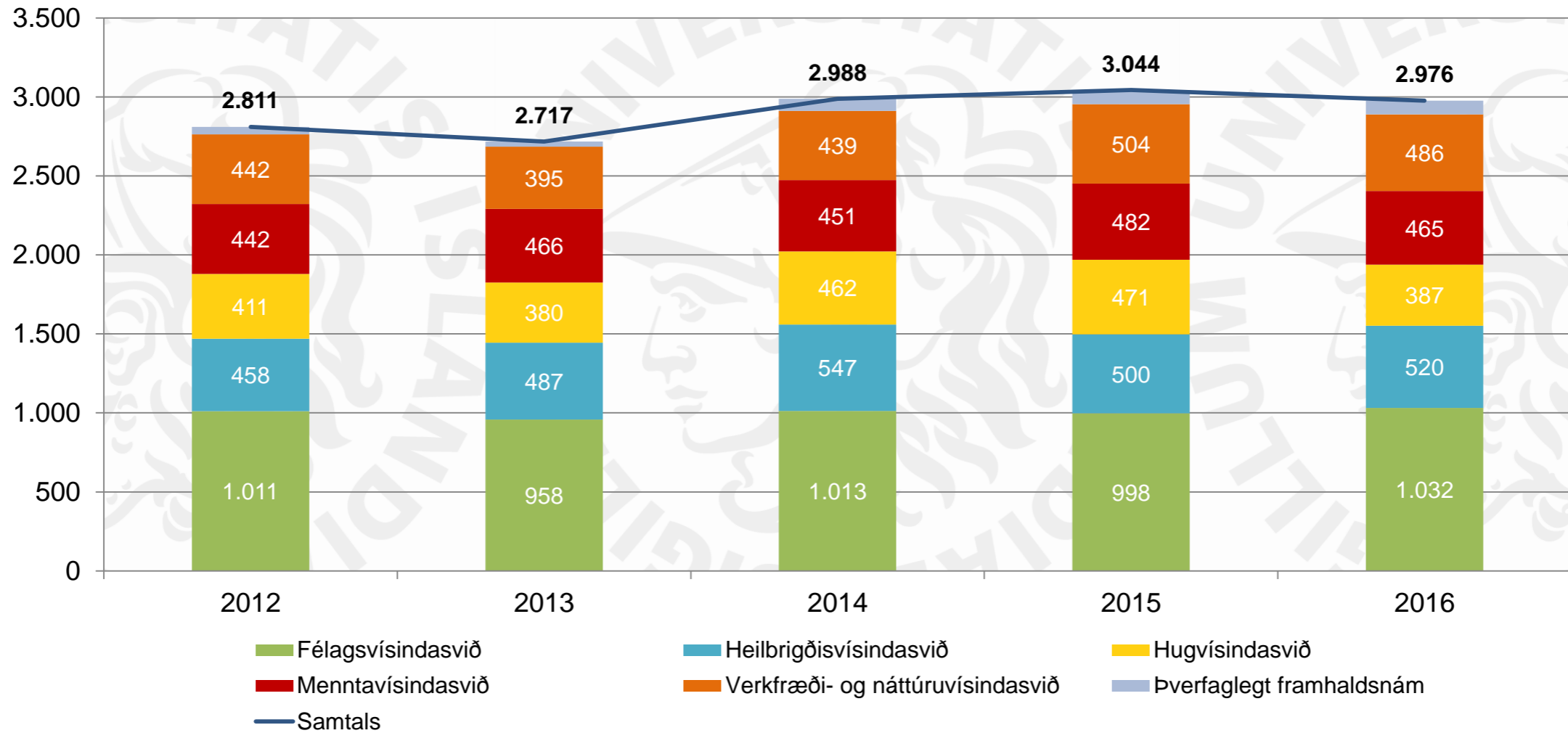
## Nemendur 2012-2016







## Brautskráningar 2012-2016







# TENGLI VIÐ SAMFÉLAG OG ATVINNULÍF



# NÁIN TENGLI VIÐ SAMFÉLAGIÐ



Sérfræðingar Háskóla Íslands taka virkan þátt í samfélagsumræðu og veita sérfræðiráðgjöf til stofnana og atvinnulífs

Nemendur standa að mörgum fjölbreyttum og brýnum samfélagsverkefnum



Rannsóknasetur á 10 stöðum um allt land

Háskólalest fyrir grunnskólanemendur hefur heimsótt 39 skóla og 2.600 nemendur



**1.000**

opnir fyrirlestrar, málþing og ráðstefnur um brýn samfélagsmál á hverju ári fyrir almenning og fagfólk



**14.800**

grunnskólanemendur hafa heimsótt Vísindasmiðju HÍ frá 2012



**7.500**

sækja sí- og endurmenntunarnámskeið á vegum HÍ á ári hverju



**4.000**

nemendur 12-16 ára hafa sótt Háskóla unga fólksins frá 2004



**3. sæti**

yfir þær stofnanir sem Íslendingar bera mest traust til<sup>2</sup>



**1,6 milljónir**

heimsókna á Vísindavef HÍ



HÁSKÓLI ÍSLANDS

<sup>2</sup>Gallupkönnun mars 2016



## Háskólahermirinn

- Aðstoðar ungt fólk við að taka upplýsta og ígrundaða ákvörðun um náms- og starfsval að loknum framhaldsskóla
- Á þriðja hundrað framhaldsskólanemar víða að mættu í Háskólaherminn fyrr á árinu
- Gefur ungu fólki tækifæri til að taka þátt í starfi háskólans



HÁSKÓLI ÍSLAND



# Vísindagarðar – Alvotech-byggingin

Vísindagarðar – Alvotech-byggingin





Njaroargata

Íslensk erfðagreining



Stúdentagarðar

CCP

Askja

Eggertsgata

Alvotech

Stúdentagarðar

Norræna húsið

Sturlugata

Prófessorabústaðir

Oddagata

# Vísindagarðar Háskóla Íslands

Sæmundargata

Aragata



# Höfuðstöðvar CCP



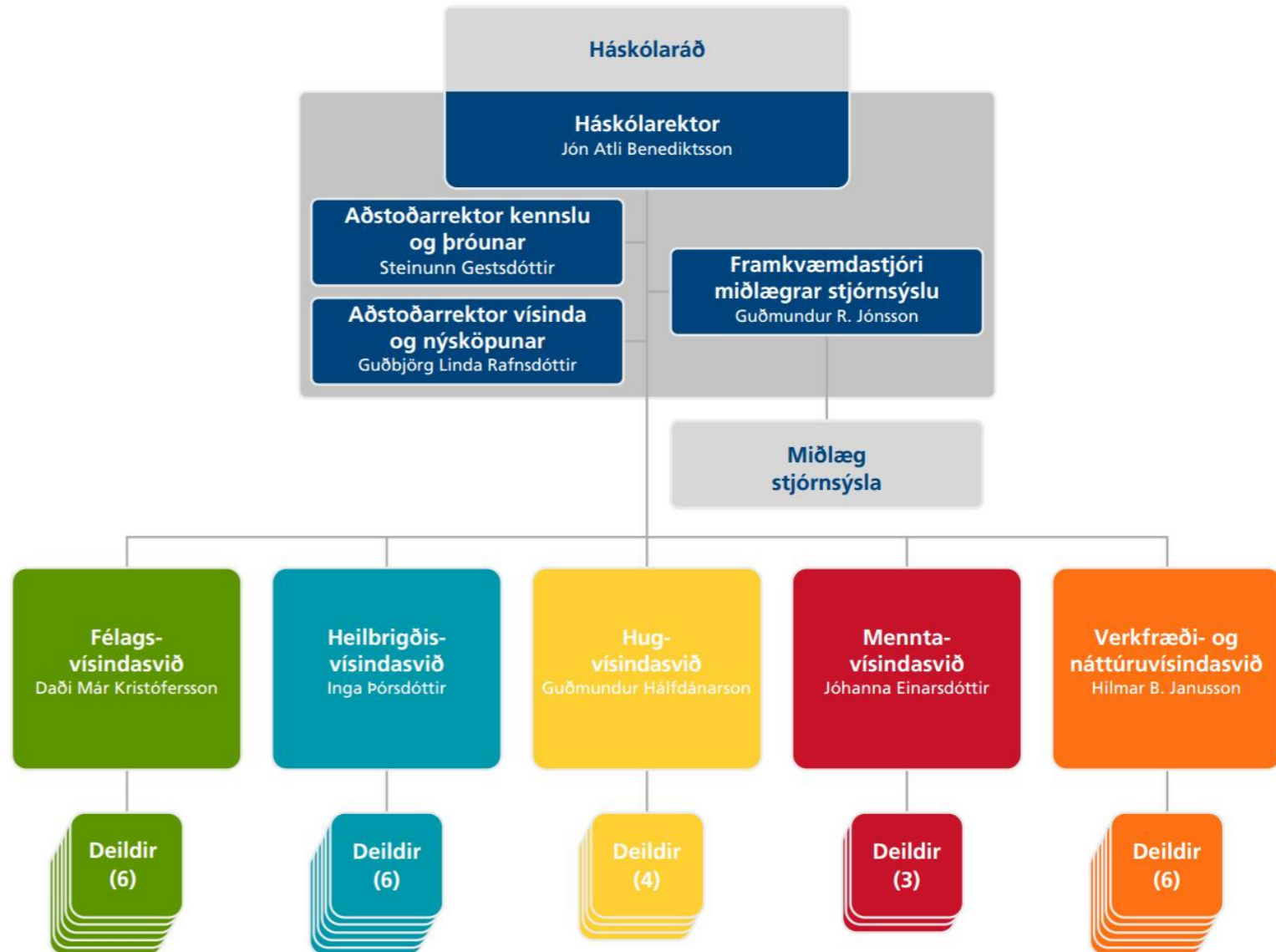


# GÆÐAMÁL OG ÚTTEKTIR

# Gæðamál og úttektir

- Áhersla á að nýta gæðaúttektir til að stuðla að umbótum í starfi skólans og bæta náms- og starfsumhverfi
- Starfsumhverfiskönnun á tveggja ára fresti (síðast 2016)
- Úttekt á matskerfi opinberra háskóla
  - Sjálfsmati lokið
  - Ytra mat alþjóðlegs sérfræðingahóps birt á næstunni
- Úttekt á skipulagi og stjórnkerfi Háskóla Íslands
  - Úttekt á rektorsskrifstofu lokið
  - Úttekt á miðlægri stjórnsýslu lokið
  - Úttekt á heildarskipulagi skólans í vinnslu





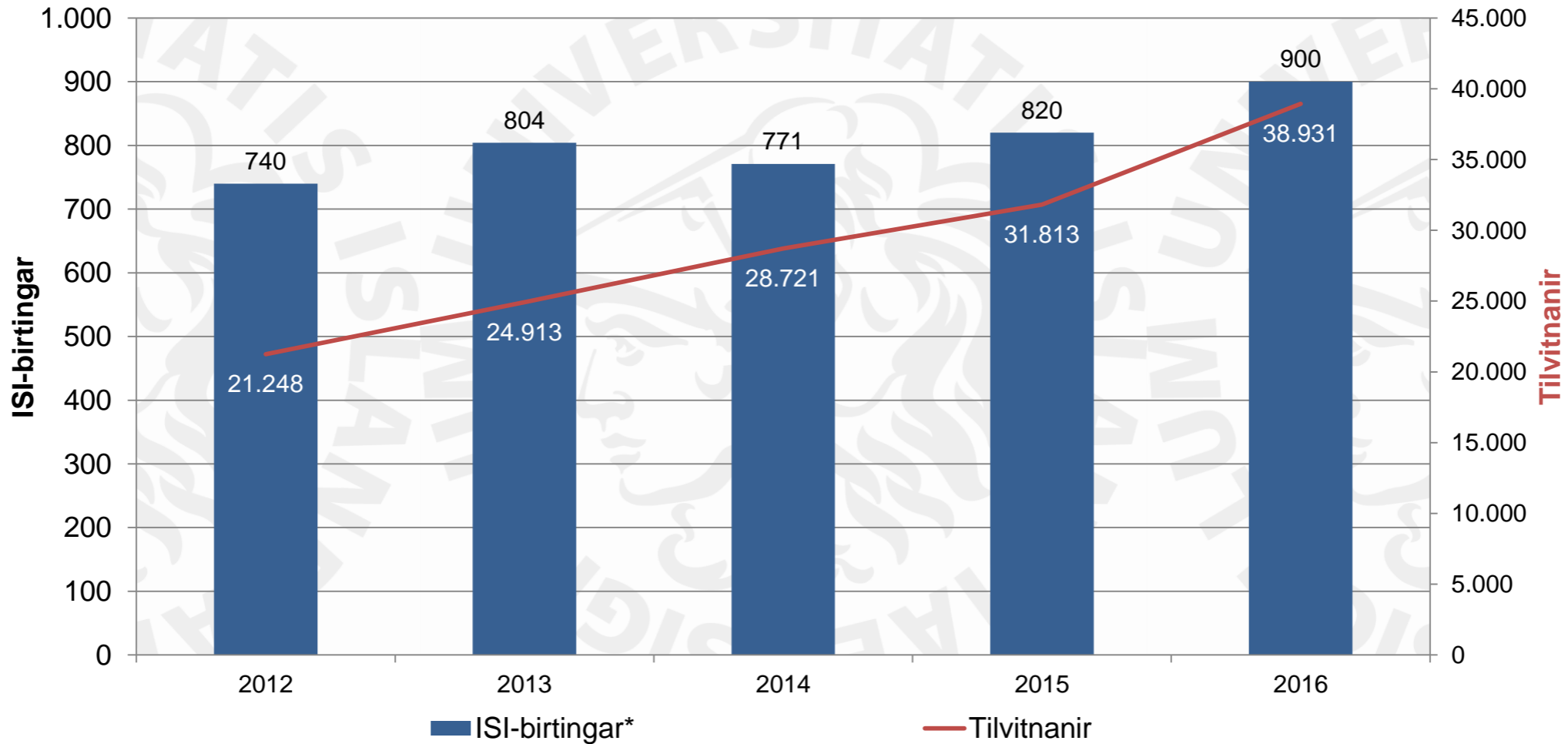


# ALÞJÓÐASAMSTARF OG RANNSÓKNIR





## Ritrýndar birtingar og tilvitnanir 2012-2016



# AURORA

AURORA  
AURORA-NETWORK.GLOBAL  
AURORA.ORG





UNIVERSITY OF  
GOTHENBURG



UNIVERSITY OF ICELAND

UNIVERSITETET I BERGEN



UNIVERSITÄT  
DUISBURG  
ESSEN

*Offen im Denken*



UNIVERSITY OF  
ABERDEEN

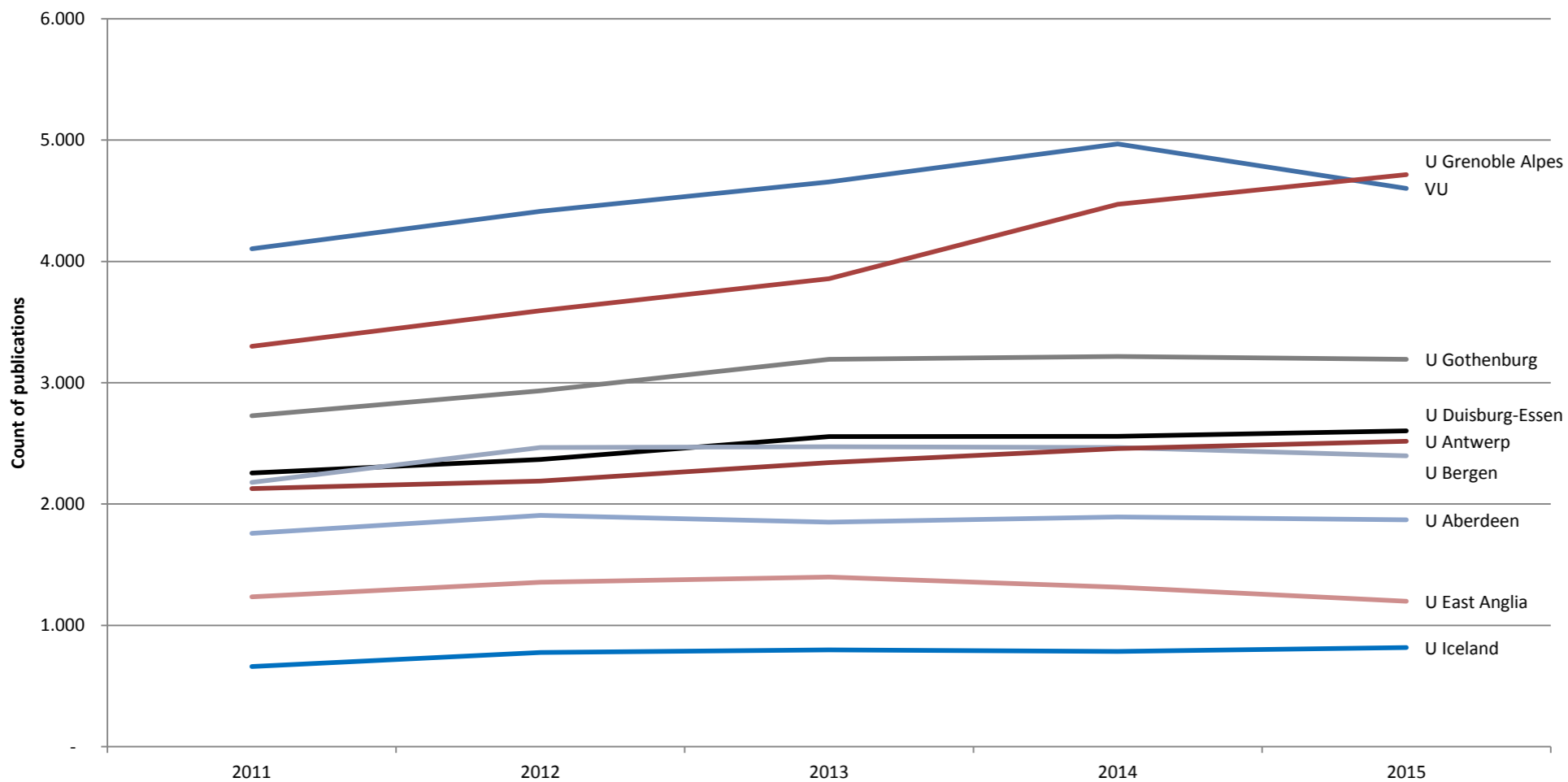


HÁSKÓLI ÍSLANDS



# Háskólar í Aurora – heildarfjöldi birtinga eftir háskólum

Aurora member institutions' publications 2011-2015



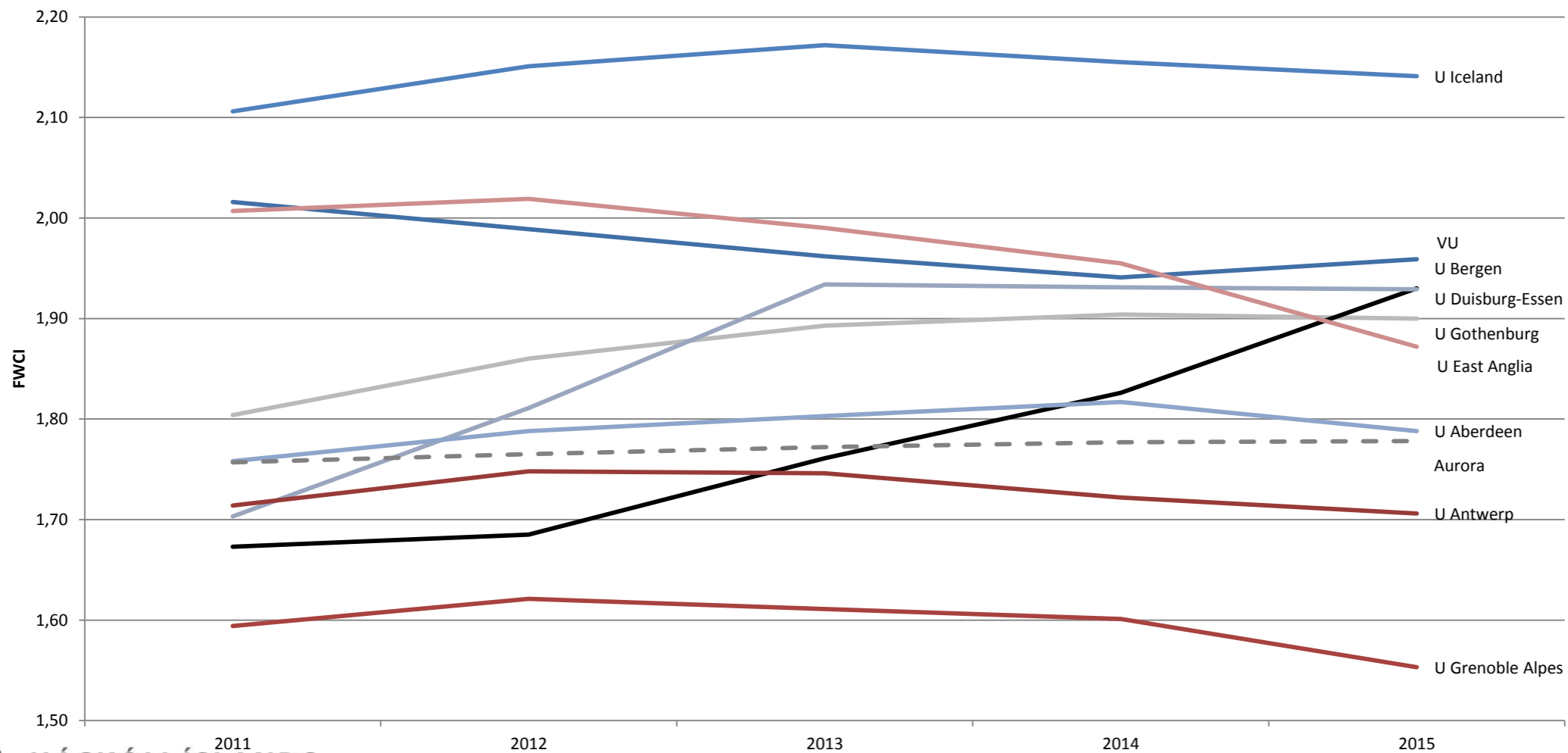
HÁSKÓLI ÍSLANDS



# Háskólar í Aurora – áhrifamáttur birtinga eftir háskólum



FWCI fyrir háskóla í AURORA 2011-2015



HÁSKÓLI ÍSLANDS



# Háskóli Íslands í fyrsta sinn meðal 500 bestu skv. ARWU 2017



- Home
- About ▾
- Rankings ▾
- Survey ▾
- Universities
- GRUP
- Initiative ▾
- Conference

Home>> ARWU 2017

## Academic Ranking of World Universities 2017

Iceland 

Country Rank	Institution	World Rank
1	University of Iceland	401-500



HÁSKÓLI ÍSLANDS





## ShanghaiRanking's Global Ranking of Academic Subjects 2017

- Dæmi um eftirtektarverðan árangur á einstökum fagsviðum:

Grein	Sæti
Fjarkönnun	10
Lífvísindi	51-75
Rafmagnsverkfræði	76-100
Jarðvísindi	101-150
Klínísk læknisfræði	201-300
Líffræði mannsins	301-400
Lýðheilsuvísindi	301-400
Eðlisfræði	401-500





# Aðild Háskóla Íslands að edX í undirbúningi



[Courses](#) ▾ [Programs](#) ▾ [Schools & Partners](#) [About](#) ▾

Search:



[Sign In](#)

[Register](#)



Celebrating 10 Million Learners on edX  
Join Our Global Community

[Start Learning Today](#)





# HÁSKÓLI ÍSLANDS Í NORRÆNUM SAMANBURÐI



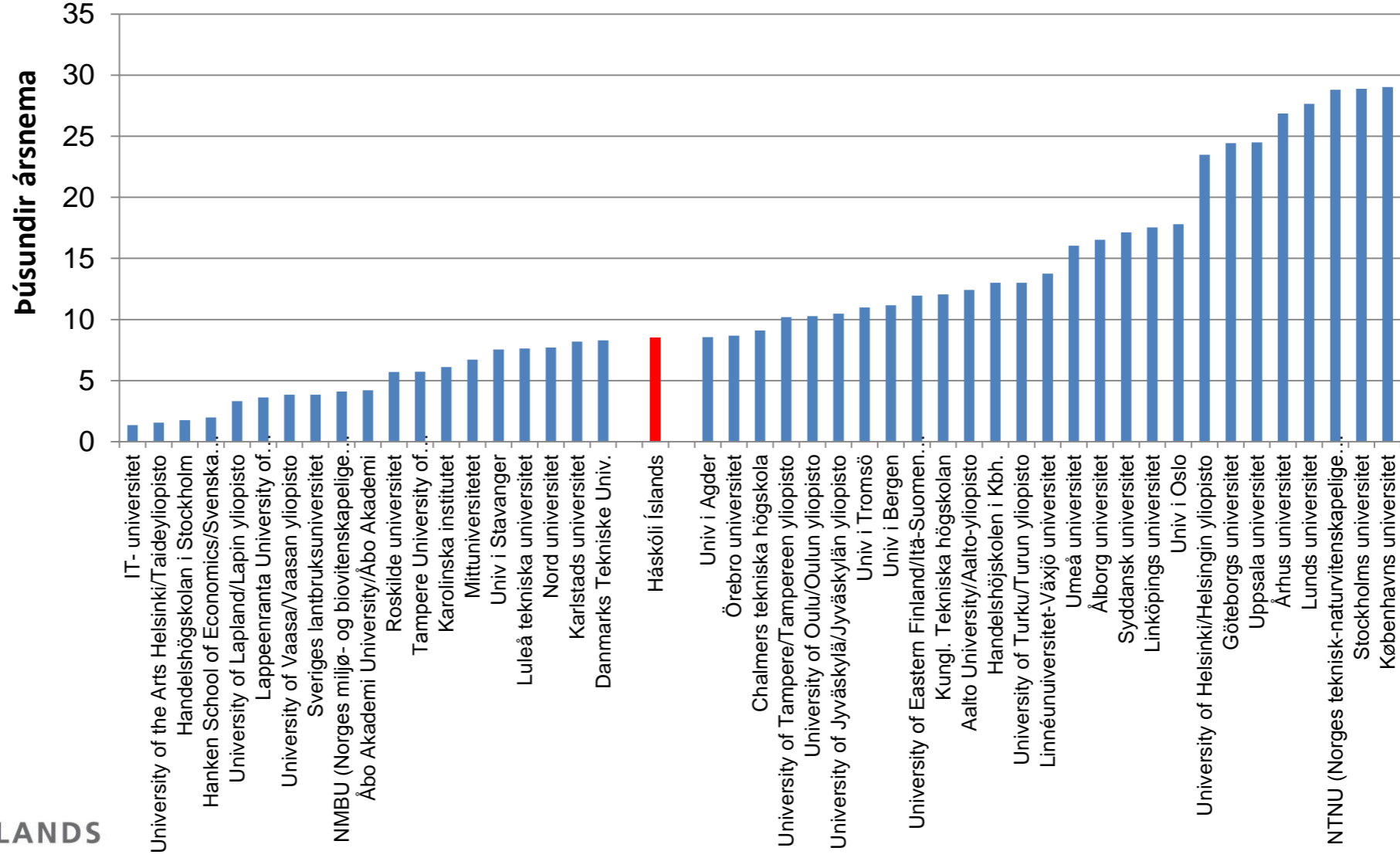


## Röðun norrænna háskóla skv. THE 2012-2017

Sæti	Skóli	Land	2012-2013	2013-2014	2014-2015	2015-2016	2016-2017
1	Karolinska Institute	Svíþjóð	42	36	44	28	28
2	University of Helsinki	Finnland	109	100	103	76	91
3	Uppsala University	Svíþjóð	106	111	98	81	93
4	Lund University	Svíþjóð	82	123	119	90	96
5	Aarhus University	Danmörk	116	138	153	106	98
6	University of Copenhagen	Danmörk	130	150	160	82	120
7	University of Oslo	Noregur	202	185	186	135	132
8	Stockholm University	Svíþjóð	117	103	98	136	144
9	Royal Institute of Technology (KTH)	Svíþjóð	140	117	126	155	159
10	University of Gothenburg	Svíþjóð	218	223	242	180	170
11	Technical University of Denmark (DTU)	Danmörk	149	117	121	167	176
12	University of Bergen	Noregur	228	208	223	182	207
13	Aalborg University	Danmörk	351-400	301-350	351-400	201-250	222
14	Aalto University	Finnland	251-275	301-350	251-275	251-300	229
15	<b>Háskóli Íslands</b>	<b>Ísland</b>	<b>271</b>	<b>269</b>	<b>270</b>	<b>222</b>	<b>242</b>

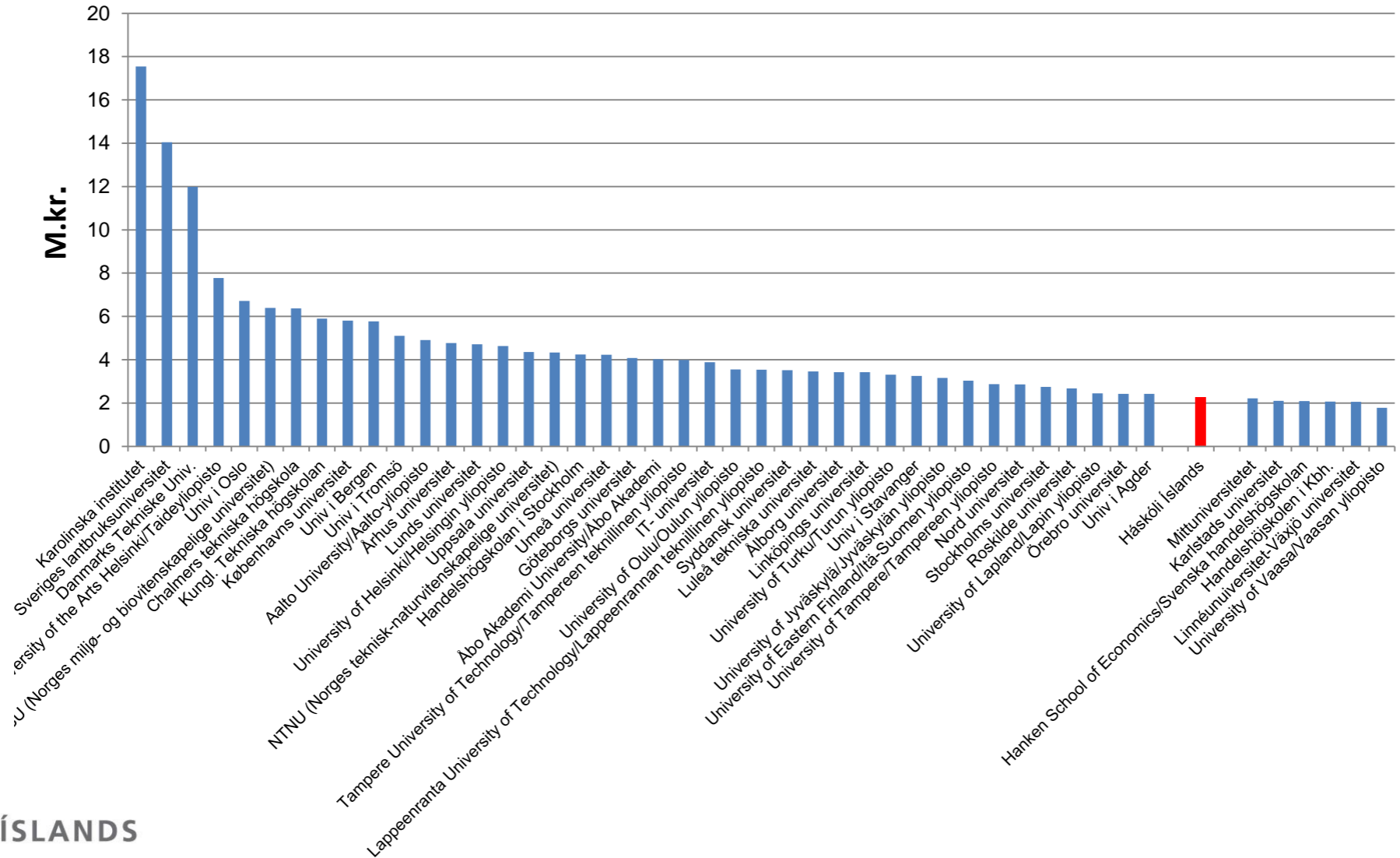


## Norrænir háskólar, fjöldi ársnema 2016



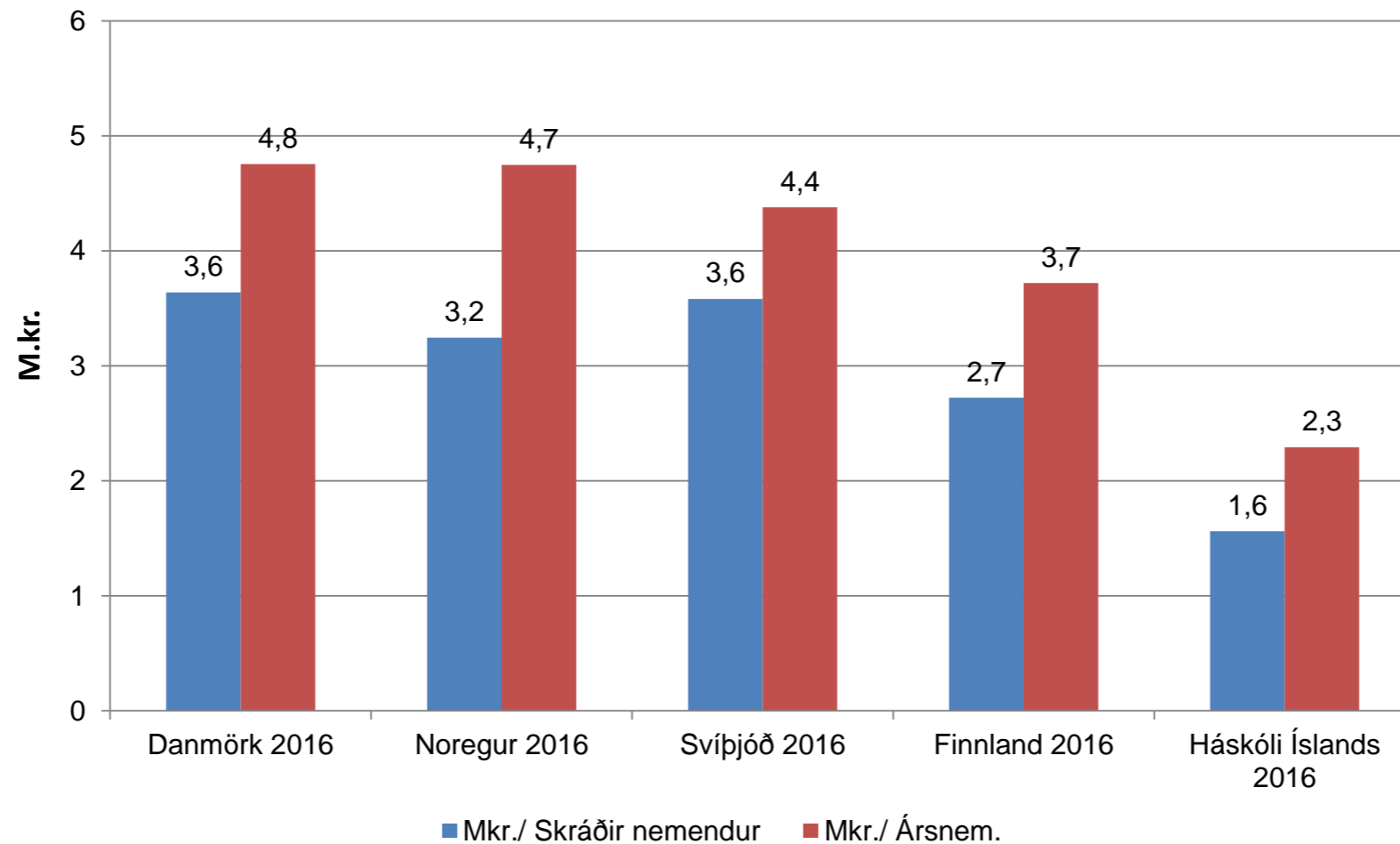


## Norrænir háskólar, heildatekjur á ársnema 2016





## Heildartekjur á fjölda og ársverk nemenda 2016 (Hí með hliðsjón af meðaltölum Norðurlanda)





## Hversu mikið vantar upp á Norðurlandameðaltalið?

	2016
Fjöldi ársnema við HÍ (ársnemi = 60 ECTS)	8.500
Heildartekjur pr. ársnema við HÍ [m.kr. *]	2,3
Heildartekjur pr. ársnema á Norðurlöndum [m.kr. *]	4,4

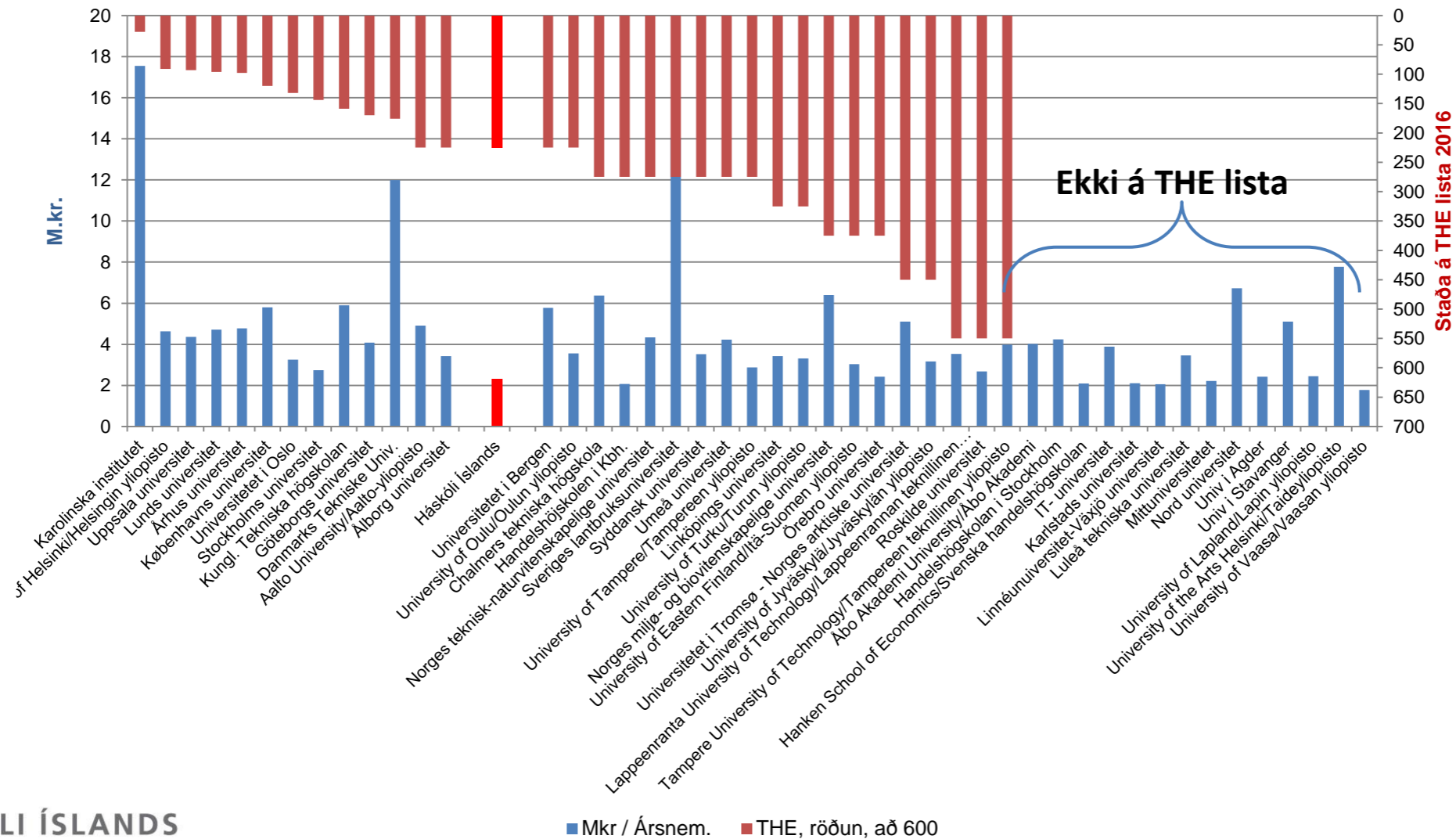
\* M.kr., leiðrétt vegna kaupmáttar (ppp, Purchasing power parity).

- Tekjur pr. ársnema eru um 2,1 m.kr. hærrí á Norðurlöndunum
- Heildartekjur HÍ 2016 um 19.400 m.kr., þar af er 1/3 sjálfsaflafé
- ➔ ▪ Tekjur HÍ þurfa að aukast umtalsvert svo Norðurlandameðaltal náist miðað við óbreyttan fjölda ársnema.





## Norrænir háskólar á lista Times Higher Education 2016 og heildartekjur á ársnema





# Áherslumál

- Framkvæmd HÍ21, stefnu Háskóla Íslands 2016-2021
- Gríðarlega mikilvægt að bæta fjármögnun skólans
- Háskóli Íslands gerir fimm ára áætlun um útdeilingu fjár
- Efla enn frekar innlent og alþjóðlegt samstarf
- **Öflugur Háskóli – farsælt samfélag**



HÁSKÓLI ÍSLANDS  
ÖFLUGUR HÁSKÓLI – FARSÆLT SAMFÉLAG



Stefna Háskóla Íslands 2016-2021



HÁSKÓLI ÍSLANDS



Bestu pakkir!