



Næringarástand skjólstæðinga Göngudeildar hjartabilunar á Landspítala Háskólasjúkrahúsi Mat á neyslumynstri og hættu á vannæringu

Vilborg Kolbrún Vilmundardóttir
MS nemi í klínískri næringarfræði

Leiðbeinendur: Bryndis Eva Birgisdóttir og Ólöf Guðný Geirsdóttir



HÁSKÓLI ÍSLANDS
MATVÆLA- OG NÆRINGARFRÆÐIDEILD



Bakgrunnur og markmið

- Rannsóknir hafa sýnt að lélegt næringarástand tengist auknum líkum á fylgikvillum, lengri legutíma og því mun meiri kostnað fyrir spítala
- Rannsóknir erlendis hafa sýnt að einstaklingar með hjartabilun eru viðkvæmur hópur
 - Sem getur átt í hættu á vannæringu vegna einkenna sjúkdómsins
- Næringarástand þessa sjúklingahóps hefur ekki verið rannsakað áður hérlendis
- Markmið:
 - Að meta næringarástand og algengi vannæringar út frá fæðuinntöku og lífefnafræðilegum mælingum hjá skjólstæðingum göngudeildar Hjartabilunar (14F)
 - Að meta áhættu á vannæringu hjá skjólstæðingum göngudeildar Hjartabilunar (14F)

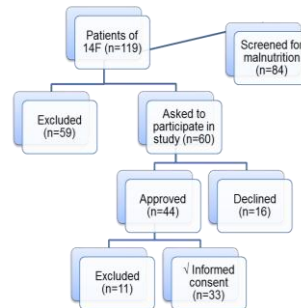


HÁSKÓLI ÍSLANDS
MATVÆLA- OG NÆRINGARFRÆÐIDEILD



Aðferðir og framkvæmd

- Öflun þátttakanda fór fram yfir 7 vikna tímabil á Göngudeild Hjartabilunar (14F)
- Allir skimaðir fyrir vannæringu í Sögu (n=84)
- Útilokun: MMSE <20, faglegt mat hjúkrunar, þátttaka í annarri rannsókn og tungumálaörðugleikar
- Þátttakendur (n=33):
 - "Við komu á deild": MMSE-skimun og upplýst samþykki
 - Upplýsingum safnað í Sögu um lyf, ICD-10, blóðþrýsting, NYHA, bjúg, hæð og þyngd
 - Svöruðu þremur spurningalistum
 - Heilsutengd lífsgæði (HRQoL)
 - Fæðutíðnisþurningalista (FFQ)
 - Bakgrunnsspurningalista (Lífsstíll, staða o.fl.)
 - Mældur var gripstyrkur og tekin blóðprufa
 - Jamar® Hydraulic Hand Dynamometer
 - Blóðpr.: Blóðstatus, Na, K, Krea, rGSH, B12, D-vít, Fólát, CRP, Prealb og Þvagsýra
 - Matardagbók – skráning í 4 daga



HÁSKÓLI ÍSLANDS
MATVÆLA- OG NÆRINGARFRÆÐIÐEILD



Niðurstöður

- Niðurstöður skimunar á vannæringu sýndu að 25 einstaklingar (29,8%) voru í meðal eða mikilli hættu á vannæringu
- Frekari niðurstöður á opnum fyrirlestri í vor! ☺



HÁSKÓLI ÍSLANDS
MATVÆLA- OG NÆRINGARFRÆÐIÐEILD