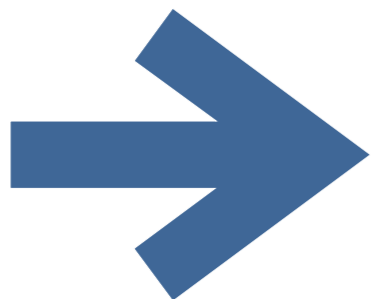




# Háskóli Íslands – Háskóli framtíðarinnar

Ársfundur Háskóla Íslands

6. júní 2019



*Stór skref tekin við  
innleiðingu stefnu  
Háskóla Íslands, HÍ21*



*Eftirtektarverður árangur í  
rannsóknum*



*Skýr sýn að mótast á  
framtíðarskipulag*





## Árið 2018 í hnotskurn

<b>Ársverk starfsfólks</b>	<b>1.599</b>	<b>Brautskráningar</b>	<b>2.808</b>
Akademískir starfsmenn	551	Brautskráðir doktorar	59
Annað starfsfólk við kennslu og rannsóknir	483	<b>ISI-birtingar*</b>	<b>960**</b>
Stundakennsla	138	Tilvitnanir	50.510
Stjórnsýsla, stoðþjón., tæknistörf, ýmis tímavinna	426	<b>Heildartekjur (í m. kr.)</b>	<b>21.624.869</b>
<b>Fjöldi skráðra nemenda</b>	<b>12.470</b>	Sértekjur (í m. kr.)	7.777 (33%)
Fjöldi erlendra nemenda	1.459	<b>Times Higher Education World University Rankings</b>	<b>251.-300. sæti</b>
Ársverk nemenda	8.197	Þar af röðun norræna háskóla	18.-21. sæti





# HÍ21 ER BIRTINGARMYND ÞESS METNAÐAR SEM VIÐ HÖFUM FYRIR HÁSKÓLA ÍSLANDS

- ✓ GRUNDVALLARSTOFNUN Í ÍSLENSKU SAMFÉLAGI
- ✓ STEFNAN ER LEIÐARLJÓS Í DAGLEGRI ÁKVARÐANATÖKU OG FORGANGSRÖÐUN





# UNDIRBÚNINGUR OG INNLEIÐING HÍ21 BER ÞEIRRI FAGMENNSKU SEM EINKENNIR HÁSKÓLA ÍSLANDS GOTT VITNI

- ✓ FORSENDA FYRIR ÁRANGRI
- ✓ VÍÐTÆKT SAMRÁÐ
- ✓ VEL SKILGREINDAR AÐGERÐIR OG MÆLIKVARÐAR





# HÁSKÓLI Í FREMSTU RÖÐ

## RANNSÓKNIR

DRIFKRAFTUR  
NÝRRAR  
ÞEKkingAR

## NÁM OG KENNSLA

UNDIRSTAÐA  
FARSÆLDAR OG  
FRAMFARA

## VIRK ÞÁTTTAKA

Í SAMFÉLAGI OG  
ATVINNULÍFI

MANNAUÐUR

FJÁRMÖGNUN



HÁSKÓLI ÍSLANDS



**Framsækin sýn á nám og kennslu sem býr nemendum undir þátttöku í atvinnu- og þjóðlífi**

**Sterkir rannsóknainnviðir sem styðja við þekkingarsköpun og alþjóðlegt samstarf**

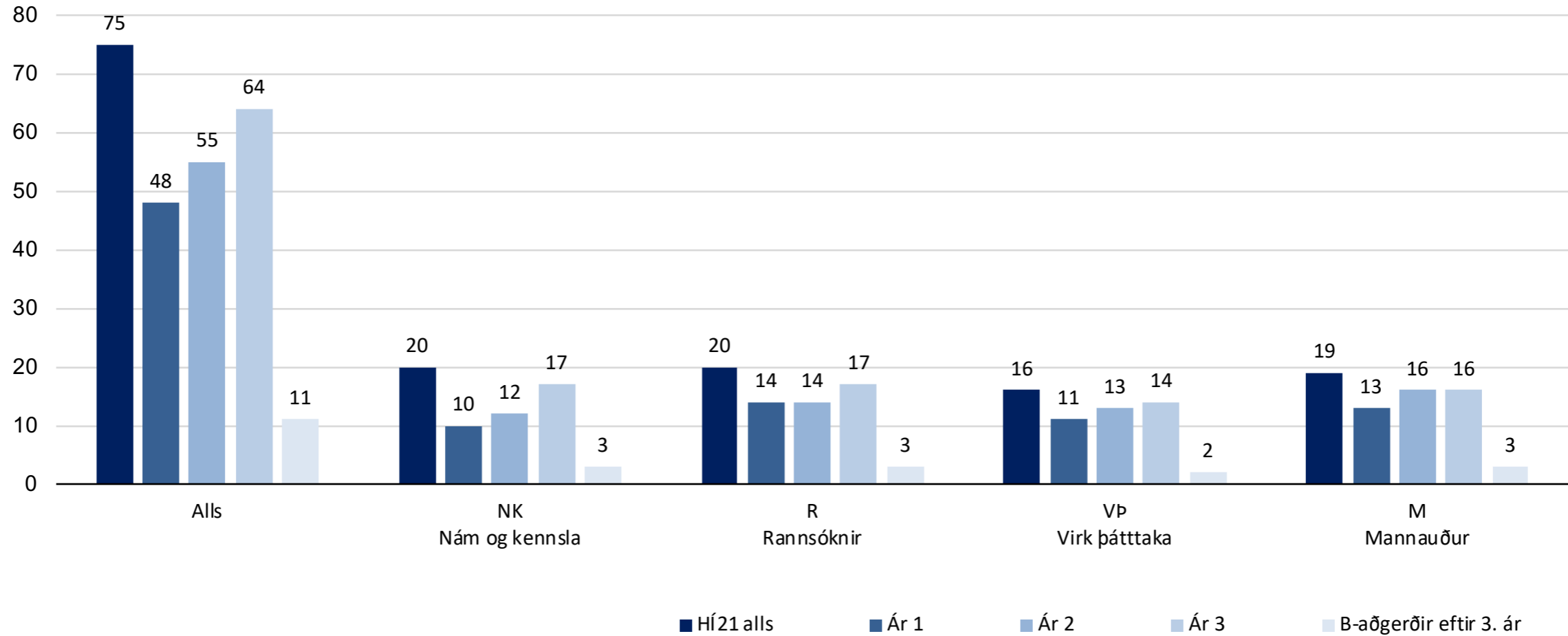
**Starf Háskólans hafi viðtæk áhrif og takist á við áskoranir samtímans**

**Góður vinnustaður**

**Gæðamenning og skilvirk upplýsingatækni**

**Áherslur eru  
útfærðar í formi  
markmiða og  
aðgerða**

**Öll markmið og  
aðgerðir styðja við  
langtímaáherslur**



## Innleiddar aðgerðir

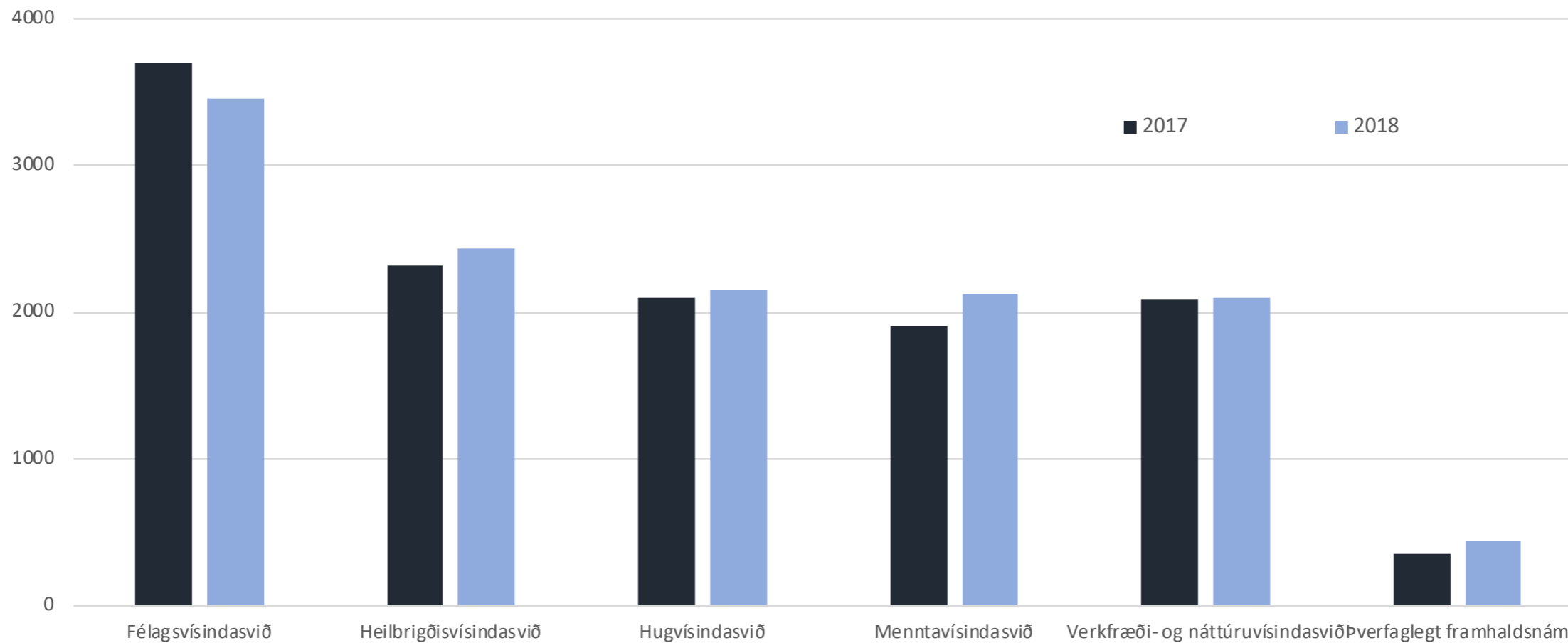




## Nám og kennsla

- Þróun og innleiðing rafrænna kennsluhátta
- Innleiðing rafræns prófahalds
- Val á nýju námsumsjónarkerfi og innleiðing þess
- Mótun stefnu um fjarkennslu
- Tillögur um stuðning og umbun fyrir gæði kennslu
- Nemendum að fjölga á flestum sviðum, sérstaklega kennaranemum





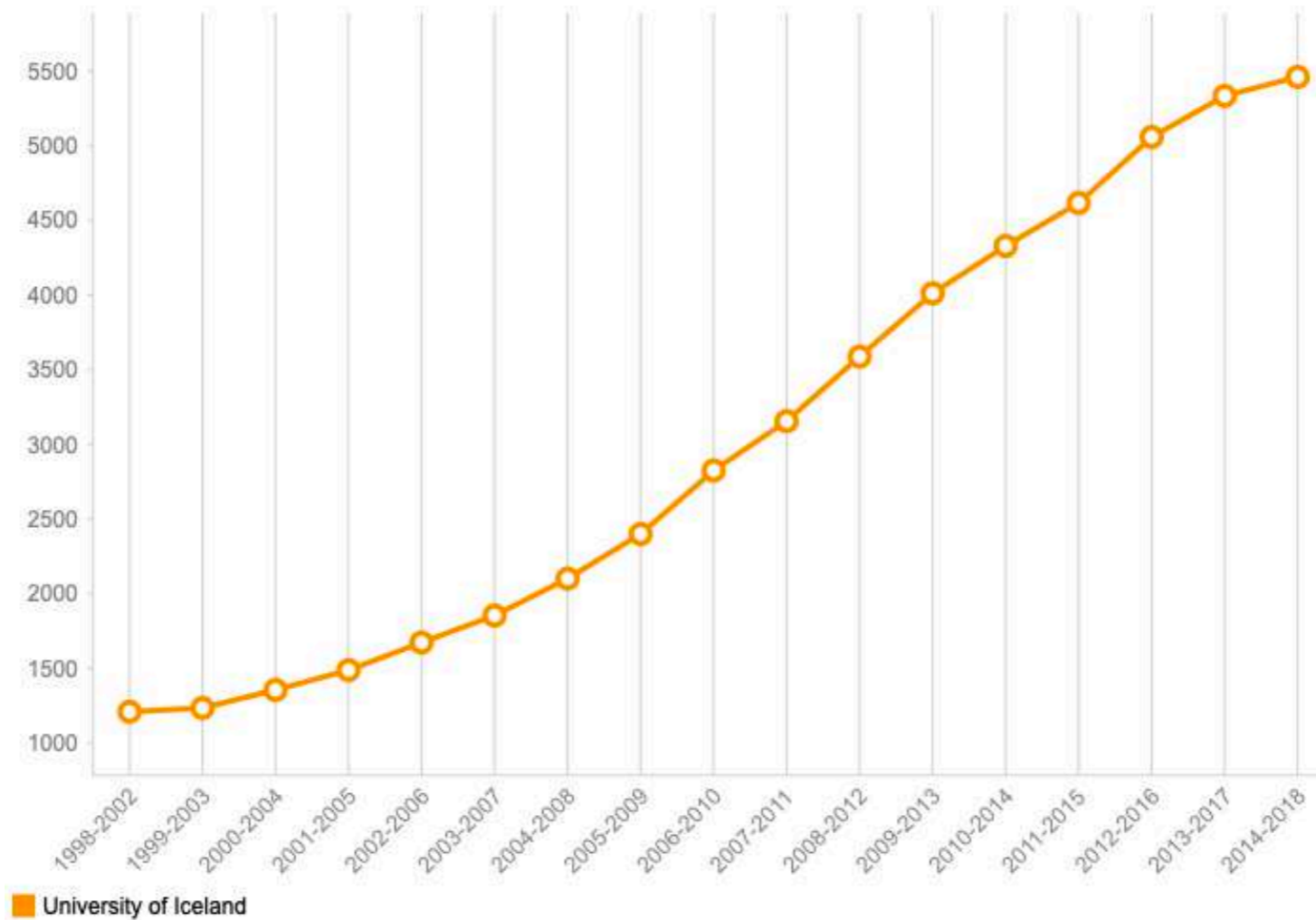
Nemendum fjölgar við Háskóla Íslands



# Rannsóknir

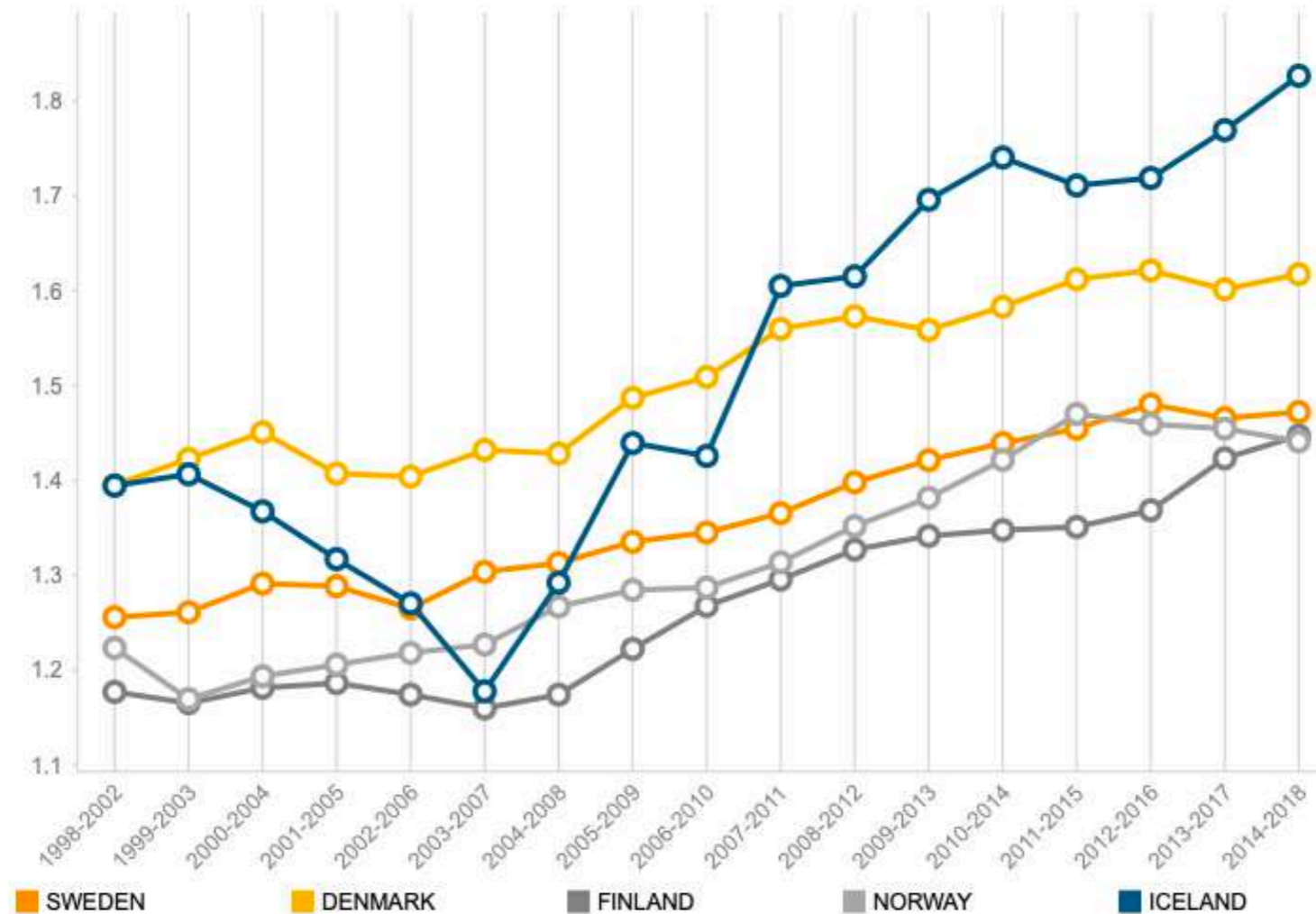
- Nákvæm kortlagning og þarfagreining
- Rannsóknarinnviðir eflir
- Mælingar sýna að starfsmenn finna fyrir auknum stuðningi við rannsóknastarf
- Styrkir til doktorsnema fleiri og hærri
- Birtingum heldur áfram að fjölga
- Áhrifamáttur birtinga mikill



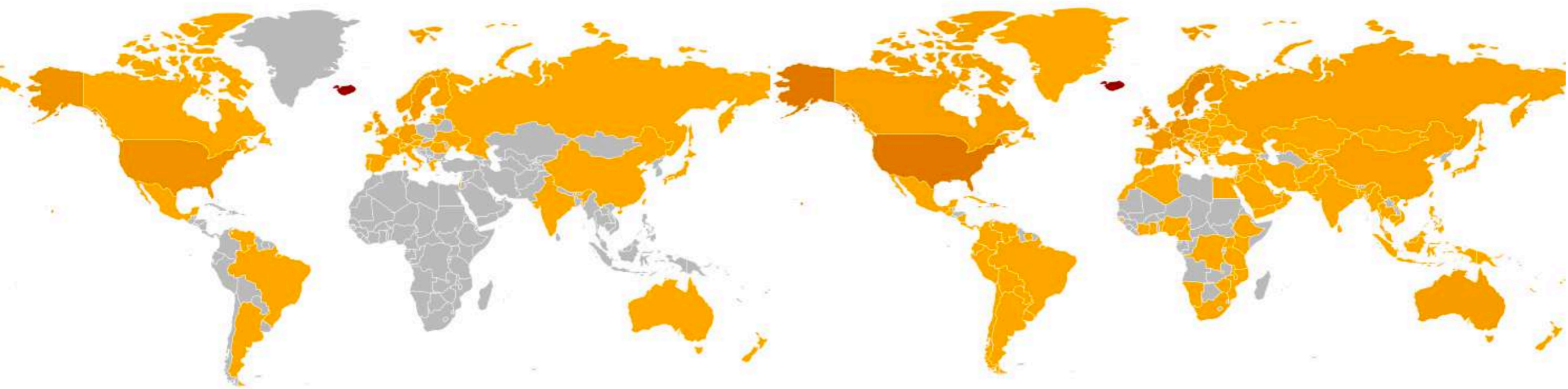


Birtingum ritrýndra greina heldur áfram að fjölga





Áhrifamáttur mikill í norrænum samanburði



Samstarfslönd Háskóla Íslands 1998 - 2018



# Mannauður

- 1.600 starfsmenn, fjölgaði um 40 á árinu 2018 (2,5%)
- Jafnlaunavottun var risavaxið verkefni, enda einn stærsti vinnustaður á Íslandi sem hefur lokið því verkefni
- Lifandi verkfæri til að tryggja launjafnrétti í Háskóla Íslands
- Starfsánægjukönnun sýnir að við erum á réttri leið



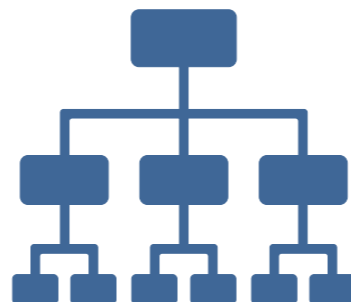


## Jafnlaunavottun er stórt skref



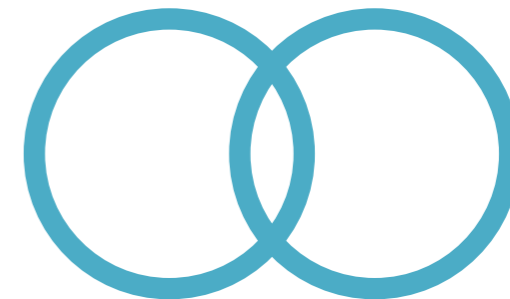
**-11.9%**

Meðalmunur á uppreiknuðum heildarlaunum karla og kvenna í föstu starfi sem vinna hjá Háskóla Íslands



**-3,6%**

Meðalmunur kynjanna á uppreiknuðum heildarlaunum fastra starfsmanna að teknu tilliti til stöðu í skipuriti



**-1,5%**

Meðalmunur kynjanna á uppreiknuðum heildarlaunum fastra starfsmanna að teknu tilliti til starfsheitis

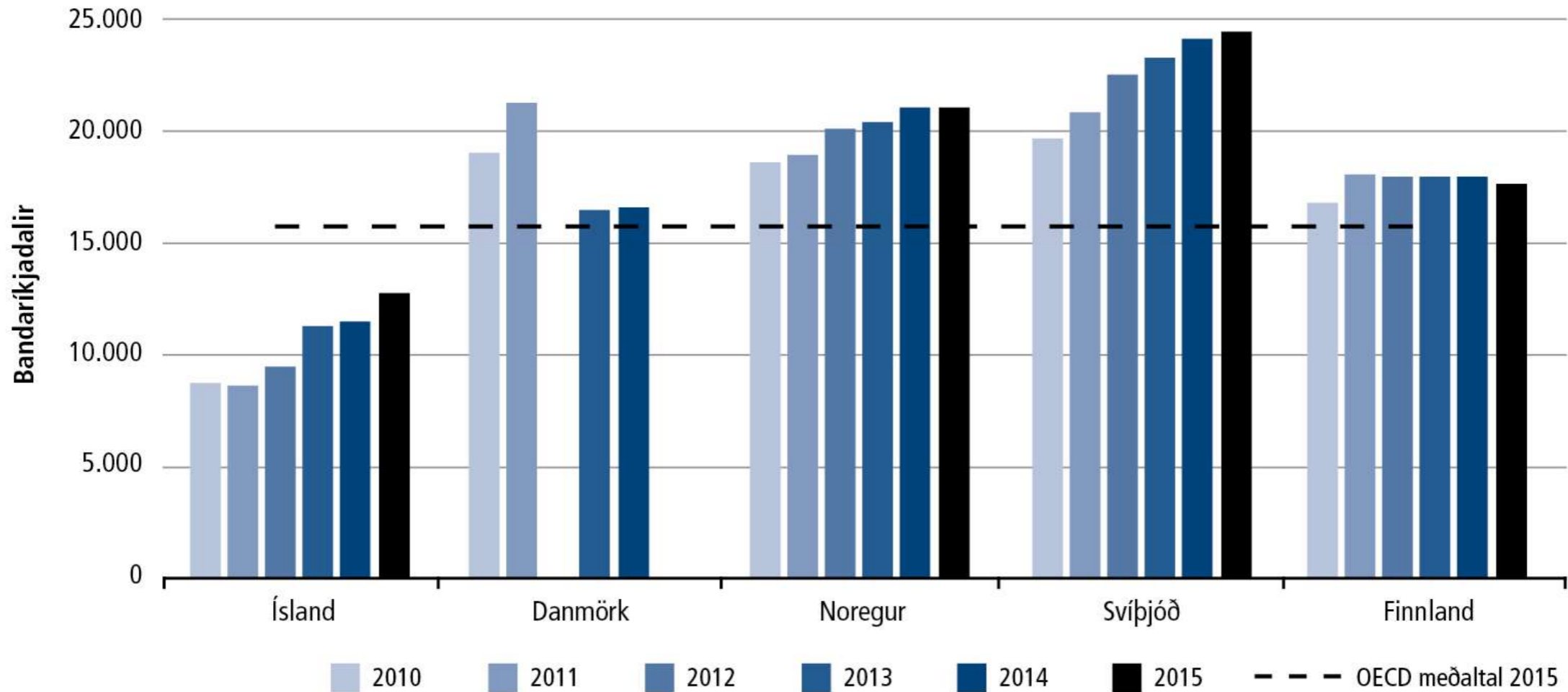




# Ársreikningur 2018

Rekstrarreikningur	2018	2017
Framlög ríkissjóðs	14.989.900	13.628.679
Aðrar tekjur	6.634.969	6.140.696
Tekjur samtals:	21.624.869	19.769.375
Gjöld samtals	21.168.650	19.787.095





Samanburður við Norðurlönd / OECD



Traust  
74%



Áhrifamáttur  
1,79



Ánægja starfsfólks  
80%



Ánægja nemenda  
77%



THE  
251-300



Lykilmælikvarðar

- RÖÐUN EINSTAKRA FAGSVIÐA VIÐ HÍ:
  - FÉLAGSVÍSINDI Í 251.-300. SÆTI
  - HEILBRIGÐISVÍSINDI Í 176.-200. SÆTI
  - HUGVÍSINDI Í 201.-250. SÆTI
  - LÍFVÍSINDI Í 126.-150. SÆTI
  - RAUNVÍSINDI Í 176.-200. SÆTI
  - VERKFRÆÐI OG TÆKNIVÍSINDI Í 176.-200. SÆTI



Times Higher Education World University Ranking 2019



- RÖÐUN EINSTAKRA FAGSVIÐA VIÐ HÍ:
  - FJARKÖNNUN Í 7.SÆTI
  - JARÐVÍSINDI Í 76.-100. SÆTI
  - HJÚKRUNARFRÆÐI Í 101.-150. SÆTI
  - LANDFRÆÐI Í 101.-150. SÆTI
  - FERÐAMÁLAFRÆÐI Í 151.-200. SÆTI
  - LÝÐHEILSUVÍSINDI Í 201.-300. SÆTI
  - KLÍNÍSK LÆKNISFRÆÐI Í 201.-300. SÆTI
  - LÍFFRÆÐI MANNSINS Í 301.-400. SÆTI
  - STJÓRNMÁLAFRÆÐI Í 301.- 400. SÆTI

# ACADEMIC RANKING OF WORLD UNIVERSITIES



Shanghai Global Ranking of Academic Subjects 2018



**THE UNIVERSITY IMPACT RANKINGS**

**2019**  
**TOP 25 PERFORMER**  
multirank

**INTERNATIONAL JOINT PUBLICATIONS**

**2019**  
**TOP 25 PERFORMER**  
multirank

**CO-PUBLICATIONS WITH INDUSTRIAL PARTNERS**



Í fararbroddi í birtingum og samfélagslegum áhrifum



Nýtt háskólaráð



HÁSKÓLI ÍSLANDS



Fundur með Ian Creagh, alþjóðlegum ráðgjafa í stefnumótun háskóla







Allar deildir heimsóttar á árinu



HÁSKÓLI ÍSLANDS



## Framtíðarskipulag rætt á Háskólaþingi



HÁSKÓLI ÍSLANDS



Vísindagarðar á fullri ferð



HÁSKÓLI ÍSLANDS



Fyrsta skóflustunga tekin að nýjum Landpítala



HÁSKÓLI ÍSLANDS



# AURORA

AURORA UNIVERSITIES NETWORK



HÁSKÓLI ÍSLANDS

## ▪ ÞRJÚ NÝ NÁMSKEIÐ OPNUÐ

- MIÐALDABÓKMENNTIR
- ELDFJALLA- OG KVIKUVÖKTUN
- ÍSLENSKA SAUÐKINDIN OG JARÐVEGSEYÐING

## ▪ ÖNNUR ÞRJÚ Í VINNSLU

- MENNINGARLÆSI OG MÓTTAKA BARNA AF ERLENDUM UPPRUNA
- JAFNRÉTTI OG KYNJAFRÆÐI
- SJÁLFBÆRNI Á ÍSLANDI

## ▪ 10.000 NEMENDUR FRÁ 120 LÖNDUM

## ▪ ÁHUGI HEFUR FARIÐ FRAM ÚR BJÖRTUSTU VONUM



edX / U IcelandX – Háskóli Íslands í 120 löndum



HÁSKÓLI ÍSLANDS



# Háskóli Íslands – Háskóli framtíðarinnar

Ársfundur Háskóla Íslands

6. júní 2019