

Háskóli Íslands

Nútíð og framtíð

Fundur með Vísinda-, iðnaðar- og nýsköpunarráðherra,
Áslaugu Örnu Sigurbjörnsdóttur,
6. desember 2021



HÁSKÓLI ÍSLANDS
110 ÁRA



NEMENDUR



GRUNNEMAR

9.376

FRAMHALDS-
NEMAR

5.691

DOKTORS-
NEMAR

599

ERLENDIR
NEMAR

1.550

ÁNÆGJA
NEMENDA

83%

FJÖLDI NEMENDA
MEÐ VINNU
EFTIR ÚTSKRIFT

83%

MEÐALTEKJUR
NEMENDA EFTIR
ÚTSKRIFT (ISK)

680.000

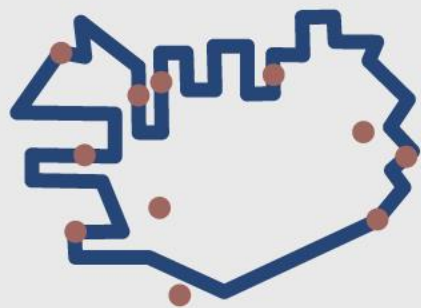
HEILDARFJÖLDI
NEMENDA

14.992



HÁSKÓLI ÍSLANDS
110 ÁRA

HÁSKÓLI ALLRA LANDSMANNA



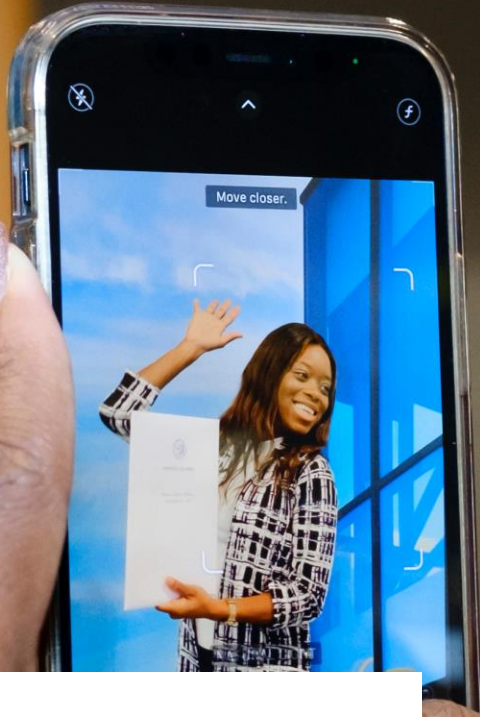
10 RANNSÓKNASETUR
UM ALLT LAND

40 STARFSMENN
VIÐ RANNSÓKNASETUR



TRAUST TIL STOFNANA Í FEBRÚAR 2021

*¹ Tölur í sviga sýna breytingu frá síðasta ári

A hand with a pink glittery thumb is holding a smartphone. The phone's screen displays an AR application. At the top of the screen, there is a small black box with the text 'Move closer.' in white. Below this, a white rectangular frame is superimposed over the scene. Inside the frame, a woman with long dark hair, wearing a black and white patterned jacket, is smiling and waving her right hand. She is holding a white document or certificate. The background of the AR scene is a bright blue wall with vertical lines. The background of the overall image is a blurred scene of a woman in a similar patterned jacket holding a document, standing in front of a blue wall.

Kennslumál:
Gæði kennslu og stafrænir
kennsluhættir í forgrunni í starfi
skólans undanfarin ár



Kennsluakademíu opinberu háskólanna hrint af stökkunum - Norræn fyrirmynd

HÍ þróaði og leiðir verkefnið
Vettvangur sem stuðlar að kennsluþróun og bættum
kennsluháttum

Stafrænir kennsluhættir



- Deild stafrænna kennsluhátta stofnuð
- Fjölbreytt fjárfesting í stafrænum lausnum sem mæta þörfum kennara og nemenda
 - Nýtt námsumsjónarkerfi (Canvas)
 - Nýtt upptökutól (Canvas Studio)
 - Nýtt prófakerfi (Inspera)
 - Nýtt kerfi til jafningjamats og hópavinnu (Feedbackfruits)
 - Nýtt kerfi til að efla stafræna færni (Impact)
- Kennsluaðstaða HÍ í takti við auknar þarfir og kröfur
 - Fullbúið upptökustúdíó, og hljóðklefar
 - Sveigjanlegar kennslustofur
 - Upptökubúnaður í stofum
 - Stefna um stofumál 2021 – 2026
 - Nýtt stafrænt stundatöflukerfi (Semestry)
 - Nýtt stafrænt umsóknakerfi



Starfrænir kennsluhættir, frh.



edX

- Samstarfsverkefni Háskóla Íslands og edX um opin netnámskeið (e. MOOC)
- Fremstu háskólar heims eiga aðild
- Kennsla, þátttaka nemenda og námsmat alfarið á netinu
- Rúmlega 200.000 nemendur frá 160 löndum hafa tekið námskeið frá HÍ
- Áhersla á miðlun íslenskrar þekkingar af fremstu fræðimönnum skólans á alþjóðarvettvangi
 - Volcano and Magma Movements
 - Gender and Intersectionality
 - The Medieval Icelandic Sagas
 - Friendship Machine: Forming a new type of human connections í samstarfi við CCP
- Nýtt í námi við HÍ, einkum sumarnámi 2020 og 2021



Starfrænir kennsluhættir, frh.



Áframhaldandi áhersla

- Skv. nýrri stefnu verður áætlun um eflingu fjarnáms innleidd á næstu misserum
- Innleiða gæðaviðmið fjarnáms
- Auka stuðning við kennara og nemendur
- **Gera fjarnám við skólann sýnilegra og aðgengilegra**
- Fjölga námsleiðum í fjarnámi skv. þörfum samfélags og atvinnulífs
- Þarfir atvinnulífsins (dæmi)
 - Raunfærnimat til styttingar náms í leikskólafræðum þróað (tilraunaverkefni)
 - Fagháskólanám í fjarnámi
 - Heilbrigðisgagnafræði



Sprettur

- Sprettur styður og undirbýr efnilega nemendur með innflytjendabakgrunn til háskólanáms og í háskólanámi
- Unnið í samstarfi við framhaldsskóla og sveitarfélög
- Fjölbreyttur stuðningur; ráðgjöf, mentorar, fjárhagslegur, félagslegur
- Unnið að erlendri fyrirmynd
- Markmiðið að stuðla að jöfnum tækifærum til menntunar



ER ÞÖRF ÞEIM ER VÍÐA RATAR

Rannsóknastarf





HÁSKÓLI ÍSLANDS
110 ÁRA



RANNSÓKNASTARF

EFLING RANNSÓKNASTARFS OG RANNSÓKNAINNVIÐA
MEÐ STUÐNINGI STJÓRNVALDA



TÆPLEGA

1.250

RITRÝNDAR
VÍSINDAGREINAR
BIRTAR
Á ÁRINU 2020*

*SCOPUS

76%

RITRÝNDRA
GREINA UNNAR
Í ERLENDU
SAMSTARFI

64.000

TILVITNANIR
Í GREINAR
VÍSINDAMANNA HÍ
Á ÁRINU 2020*

*SCOPUS

U-Multirank 2021

- HÍ meðal fremstu 25 háskóla í heiminum á sviði sameiginlegra alþjóðlegra birtinga (international joint publications) skv. nýjum matslista U-Multirank
- Frábær árangur HÍ og mikil viðurkenning



Staða HÍ á listum yfir einstök fagsvið

Háskólum á heimsvísu raðað eftir árangri skv. skilgreindum mælikvörðum í rannsóknum og kennslu



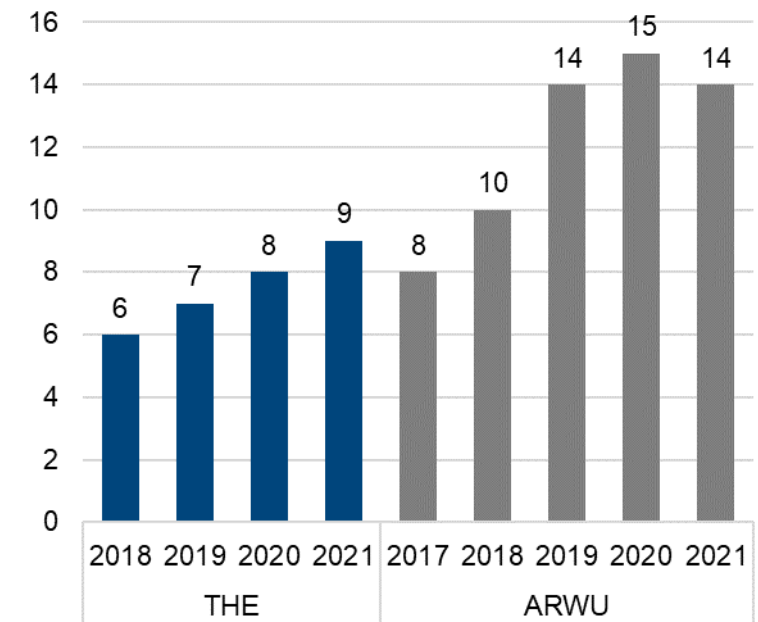
THE Subject Rankings 2021/22 (kynntur 2020/21)

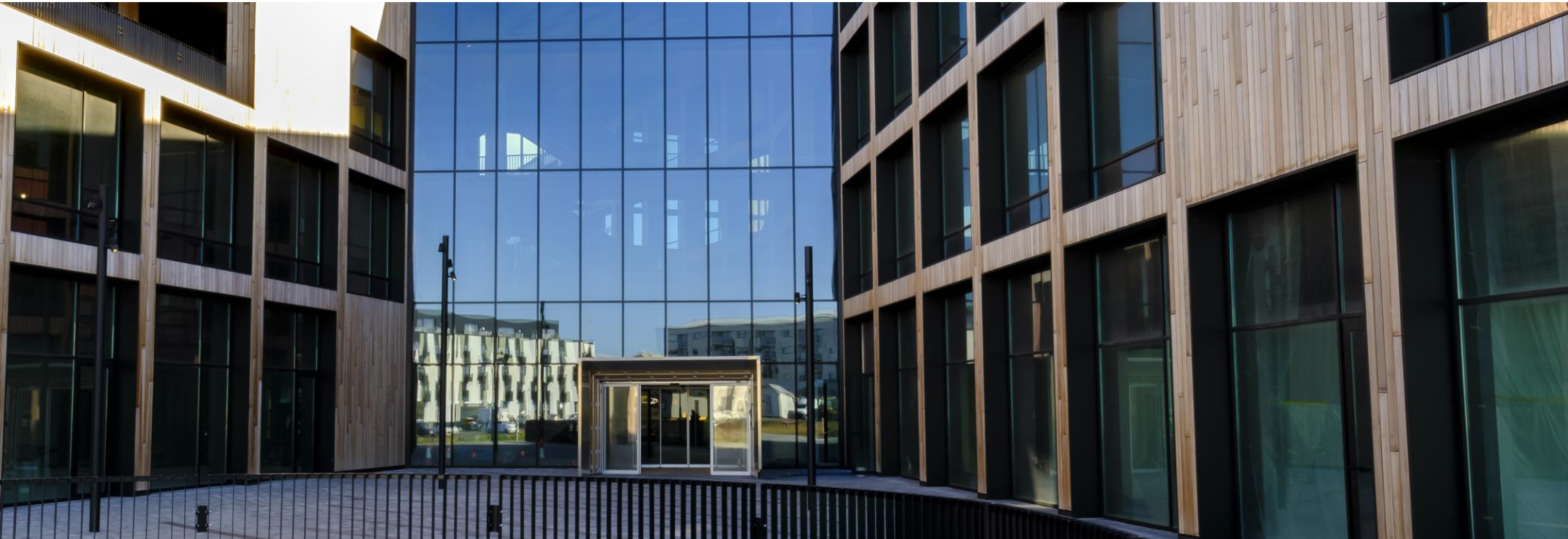
151.-175.	<ul style="list-style-type: none">Lífvísindi
201.-250.	<ul style="list-style-type: none">RaunvísindiVerkfræði og tækni
251.-300.	<ul style="list-style-type: none">FélagsfræðiHugvísindiMenntavísindiSálfræði
401.-500.	<ul style="list-style-type: none">Klínísk heilbrigðisvísindiViðskipti og hagfræði

ARWU Subject Rankings 2021

7.	<ul style="list-style-type: none">Fjarkönnun
45.	<ul style="list-style-type: none">Rafmagns- og tövuverkfr.
51.-75.	<ul style="list-style-type: none">Hjúkrunarfræði
101.-150.	<ul style="list-style-type: none">Jarðvísindi
151.-200.	<ul style="list-style-type: none">Líffræði
201.-300.	<ul style="list-style-type: none">FerðamálafræðiLandfræðiLíffræði mannsinsLýðheilsuvísindiStjórn málafræði
301.-400.	<ul style="list-style-type: none">Loftslagsvísindi
401.-500.	<ul style="list-style-type: none">Klínísk læknisfræðiSálfræðiVistfræði

Fjöldi lista sem HÍ er á





Nýsköpun



HÁSKÓLI ÍSLANDS
110 ÁRA



VAXANDI VÍSINDAGARÐAR



3 ALÞJÓÐLEG FYRIRTÆKI
Á SVÆÐINU:
– ALVOTECH
– CCP
– DECODE

1.100 MANNS
STARFA HJÁ FYRIRTÆKJUM
Á VÍSINDAGÖRÐUM HÍ

**NÝTT FRAMÚRSKARANDI
AÐSETUR FYRIR FRUMKVÖÐLA-
OG SPROTAFYRIRTÆKI
Í GRÓSKU – HUGMYNDAHÚSI**

Í GRÓSKU ERU EINNIG:
- ICELANDIC STARTUPS
- FERÐAKLASINN
- MIÐSTÖÐ HÖNNUNAR OG ARKITEKTÚRS
- AUÐNA TÆKNITORG
- VÍSINDA- OG NÝSKÖPUNARSVIÐ HÍ
- FJÁRTÆKNIKLASINN

Hátíð brautskráðra doktora 1. desember



Mörg fyrirtæki stofnuð af kennurum og nemendum Háskóla Íslands



Nýsköpunarhraðallinn HÍ-AWE í annað sinn 2022



Húsnæðis- og skipulagsmál

Eftirmálar vatnsflóðs aðfararnótt 21. janúar

- Gríðarlegt tjón, mikið starf að þurrka öll rými
- Óháðir matsmenn meta orsakir og umfang tjónsins
- Háskólinn vonast eftir góðu samstarfi við Veitur o.fl. hagsmunaaðila sem og tryggingafélög þeirra svo meiriháttar framkvæmdir geti hafist sem fyrst

Háskóli Íslands – heildarskipulag og framtíðarsýn

- Samvinnuverkefni Reykjavíkurborgar og HÍ um heildarskipulag háskólasvæðisins og samþættingu Borgarlínu
- Gert ráð fyrir þremur viðkomustöðum Borgarlínu á svæði HÍ
- Fellur afar vel að áherslum HÍ26
- Verður kynnt ítarlega á næstunni



Hótel Saga



Gamli garður

Hús íslenskra fræða



A large group of people, including men and women in professional attire, are gathered at a construction site. In the foreground, several individuals are holding shovels with clumps of grass, suggesting a ceremonial planting or sod-turning. The background shows a large yellow excavator on a trailer, a white truck, and various construction equipment. The scene is outdoors with a clear sky.

Nýr Landspítali og heilbrigðisvísindahús

A modern building with a glass facade is shown against a blue sky with light clouds. The building has a white concrete structure with a grid of windows. The glass part of the building is dark-framed and reflects the sky. A yellow object is visible inside one of the glass panels.

Betri háskóli

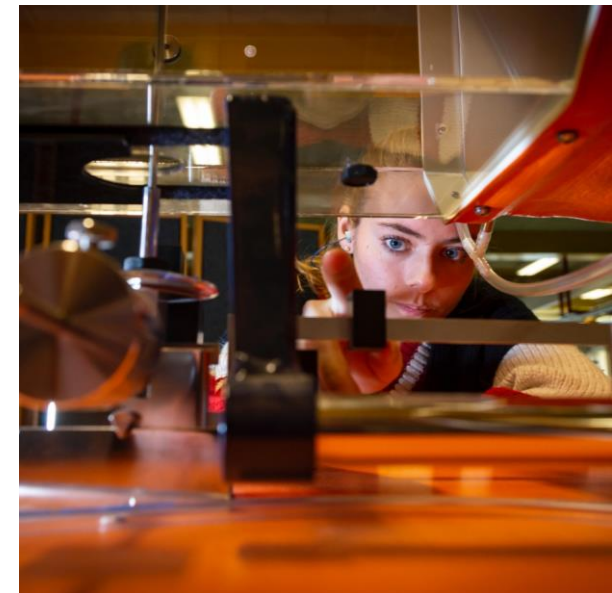
betra samfélag

STEFNA 2021-2026 (HÍ26)

Framtíðarsýn HÍ26

Betri háskóli – betra samfélag

- Skólinn skapar opið og fjölbreytt umhverfi náms og rannsókna, hann er í sterku sambandi við meginstoðir samfélagsins og í víðtæku samstarfi við háskóla og þekkingarsetur um allan heim
- Með því að tryggja óskorað traust byggt á gæðum, jafnrétti og sjálfbærni á öllum sviðum getur Háskólinn rækt forystuhlutverk sitt í þekkingarsköpun fyrir samfélagið



Leiðarljós HÍ26

Gæði

Við tryggjum gæði á öllum sviðum starfsins til að styrkja alþjóðlega samkeppnishæfni í kennslu og rannsóknum

Snerpa

Við ryðjum hindrunum í samstarfi úr vegi og tökum frumkvæði til að mæta breytingum og áskorunum innan skólans og í samfélaginu

Traust

Við erum ábyrg og meðvituð um samfélagslegt mikilvægi skólans sem laðar að starfsfólk og nemendur með fjölbreyttan bakgrunn



Áherslur í starfi skólans 2021-2026





Sýnin við innleiðinguna

Einn skóli – ein stefna

Sameiginleg sýn og samræmd vinnubrögð

Gegnsæi árangurs og framvindu

Víðtæk þátttaka og frumkvæði

Tengja saman stór breytingaverkefni („top down“) og úrbótaverkefni í rekstri og þjónustu („bottom up“)

A woman with her hair in a bun, wearing a light blue and white striped long-sleeved shirt and a white skirt with a circular pattern, stands at a wooden podium. She is looking down at her hands, which are clasped together. On the podium, there is a microphone, a glass pitcher of water, and a white bottle of hand sanitizer. In the background, several people are seated, some wearing face masks. One person is wearing a rainbow-colored mask. In the foreground, the backs of several audience members' heads are visible, including one with long blonde hair. The setting appears to be a lecture hall or a formal meeting room.

Stofnunaúttekt á Háskóla Íslands

Meginniðurstöður

- Traustsyfirlýsing um gæði prófgráða:
Úttektarhópurinn ber **traust** til núverandi starfshátta og getu Háskóla Íslands til að tryggja gæði þeirra gráða sem hann veiti, í nútíð og til nánustu framtíðar
- Traustsyfirlýsing um gæði námsumhverfis:
Úttektarhópurinn ber **traust** til starfshátta og getu Háskóla Íslands til að tryggja gæði þess námsumhverfis sem hann býður nemendum sínum, í nútíð og til nánustu framtíðar



Næstu skref

- Ytri matsskýrslan dregur fram helstu styrkleika Háskóla Íslands
- Skýrslan geymir jafnframt gagnlegar ábendingar um tækifæri til úrbóta sem nýttar voru við mótun nýrrar stefnu
- Vandlega er unnið úr ábendingunum í skýrslunni
- HÍ26 er í innleiðingu undir forystu aðstoðarrektors kennslumála og þróunar
- Breytingar í kjölfar ytra matsins verða hluti af innleiðingarferlinu



△AURORA△

- Samstarfsnet stofnað 2016
- Samfélag 11 háskóla í Evrópu auk öflugra samstarfsaðila um heim allan
- Háskóli Íslands í forystuhlutverki
- Áhersla á samfélagslega ábyrgð og sjálfbærni
- Þrýstiafl í evrópskri stefnumótun
- **Vaxandi samstarfsvettvangur sem styður við HÍ26 með margvíslegum hætti**



- Þróa lykilhæfni nemenda til **samfélagslegrar nýsköpunar** og getu til að takast á við áskoranir í gegnum:
 - Aukið **þverfræðilegt** samstarf
 - Fjölgun **sameiginlegra** námskeiða og námsleiða
 - Sköpun nýrra tækifæri til **skiptináms og alþjóðlegrar reynslu**
 - Meiri og sýnilegri áherslu á **sjálfbærni og heimsmarkmiðin** í námi, rannsóknum og rekstri
- Bæta stuðning við rannsakendur með því að:
 - Gera þeim kleift að **nýta alla rannsóknarinnviði og rannsóknagögn Aurora háskóla**
 - Þjóða upp á **sameiginlega þjálfun**, með áherslu á þarfir doktorsnema og nýdaktora



Fjármál



Fjárlagafrumvarp fyrir 2022

- Fljótt á litið virðist skólinn vera í svipaðri stöðu á milli ára
- Stór hluti hækkana er vegna verðlagsuppfærslu (734 m.kr.)
- Fjárveitingar vegna fjölgunar nemenda eru ekki staðfestar (fyrirvari ráðuneytis)
- Framlög vegna brautskráninga hækka um 136 m.kr.
- Á móti kemur 180 m.kr. hagræðingarkrafa
- Háskóli Íslands fær að stofna félag utan um sprotafyrirtæki
- Ánægjulegt að fjármálaráðherra óskar heimildar vegna kaupa á Hótel Sögu

Fjárlög 2022	m.kr.
Nýtt fé í frumvarpi til fjárlaga:	
Háskóli Íslands	
Framlag vegna fjölgunar nemenda (tímabundið)	243,6
Hækkun framlaga vegna brautskráninga	136,0
Tímabundið lækkun vegna ferðakostnaðar gengur til baka	219,7
Hagræðingarkrafa - markmið um aðhald í ríkisútgjöldum	-180,8
	418,5
Launa- og verðlagsbætur	734,1
HÍ frumvarp til fjárlaga samtals:	1.152,6



Samantekt um stöðuna

- Vísinda- og tæknistefna 2020-2022
 - Aðgerð 3: Auka gæði í háskólastarfi og efla fjármögnun háskóla:

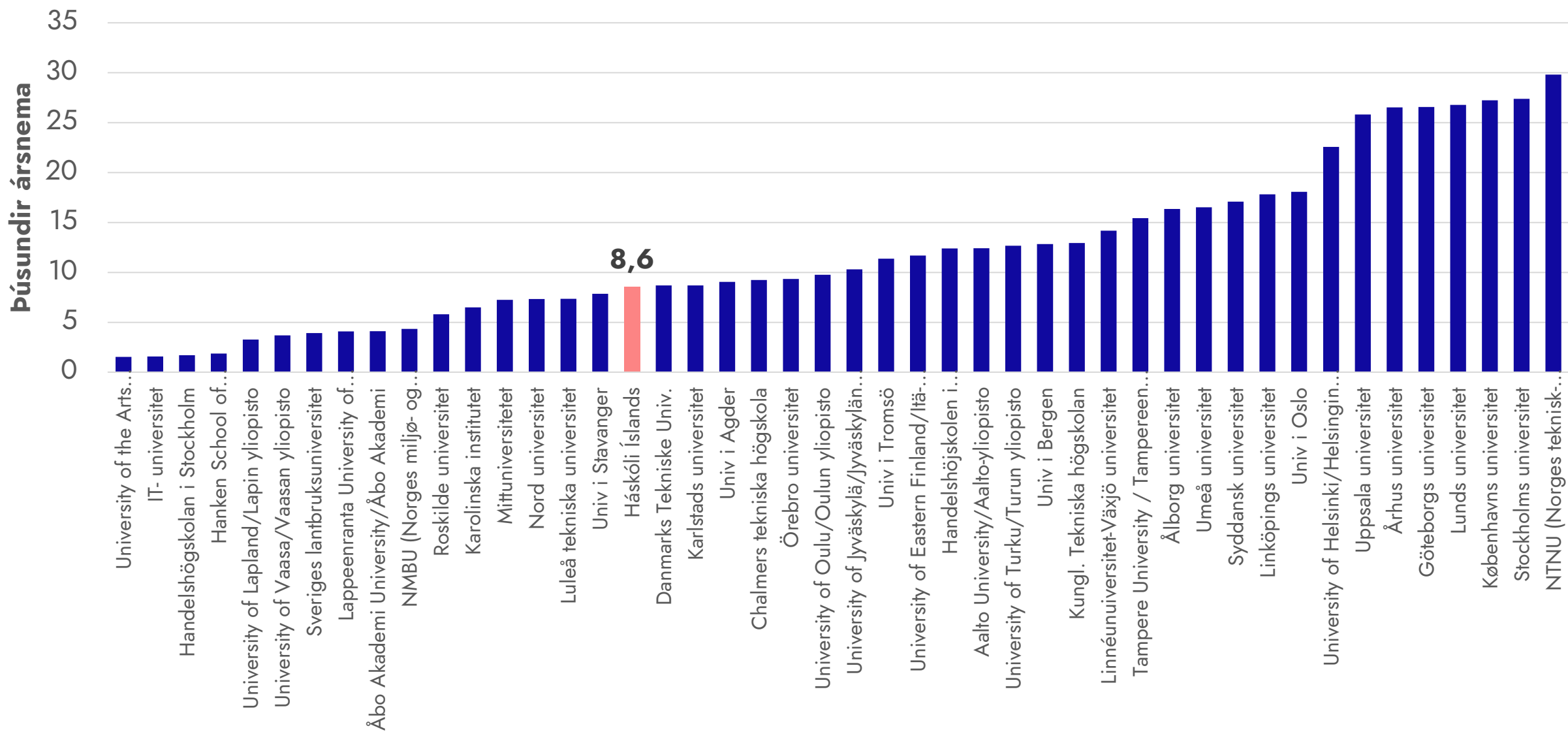
„fjármögnun háskóla verði sambærileg öðrum ríkjum á Norðurlöndum árið 2025“

- Endurskoðun reiknilíkans á vettvangi ráðuneytis
- Lög um skattaafslátt vegna góðgerðarfélaga
- Félag stofnað utan um fasteignir HÍ

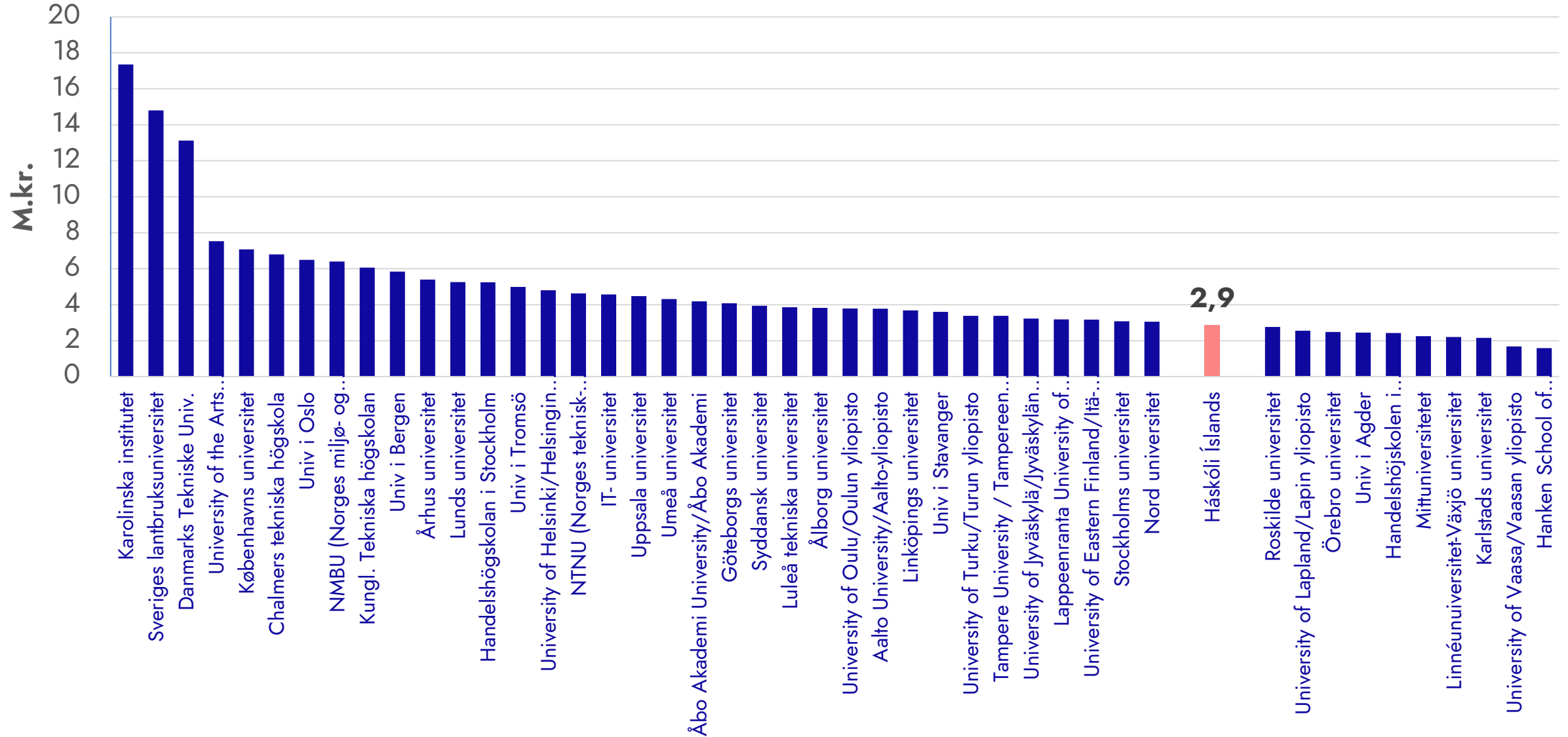
The background of the slide is a blurred photograph of a classroom. Students are seated at desks, some looking towards the camera and others looking away. The motion blur gives a sense of activity and a busy environment.

Fjármál í alþjóðlegu samhengi

Norrænir háskólar - fjöldi ársnema 2019

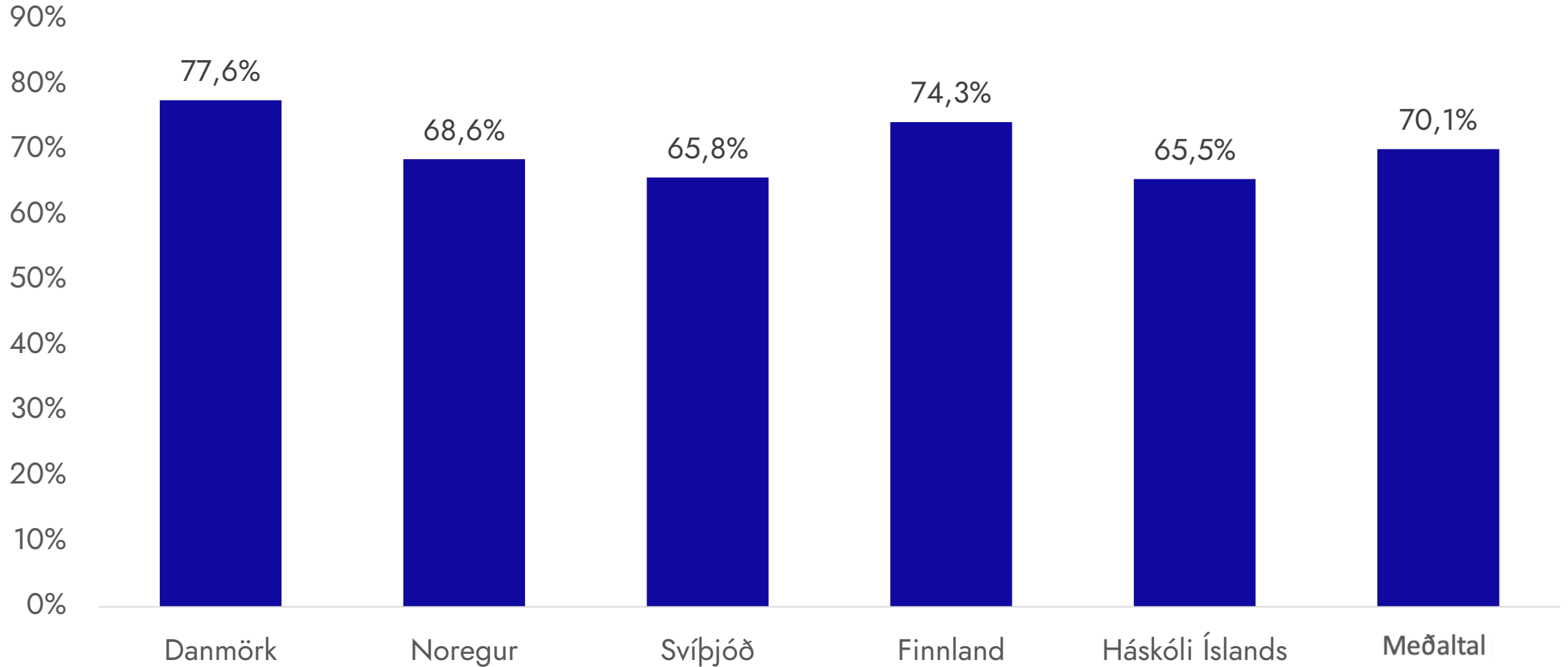


Norrænir háskólar - heildartekjur á ársnema 2019



Virknir nemendur – HÍ með hliðsjón af meðaltölum Norðurlanda 2019

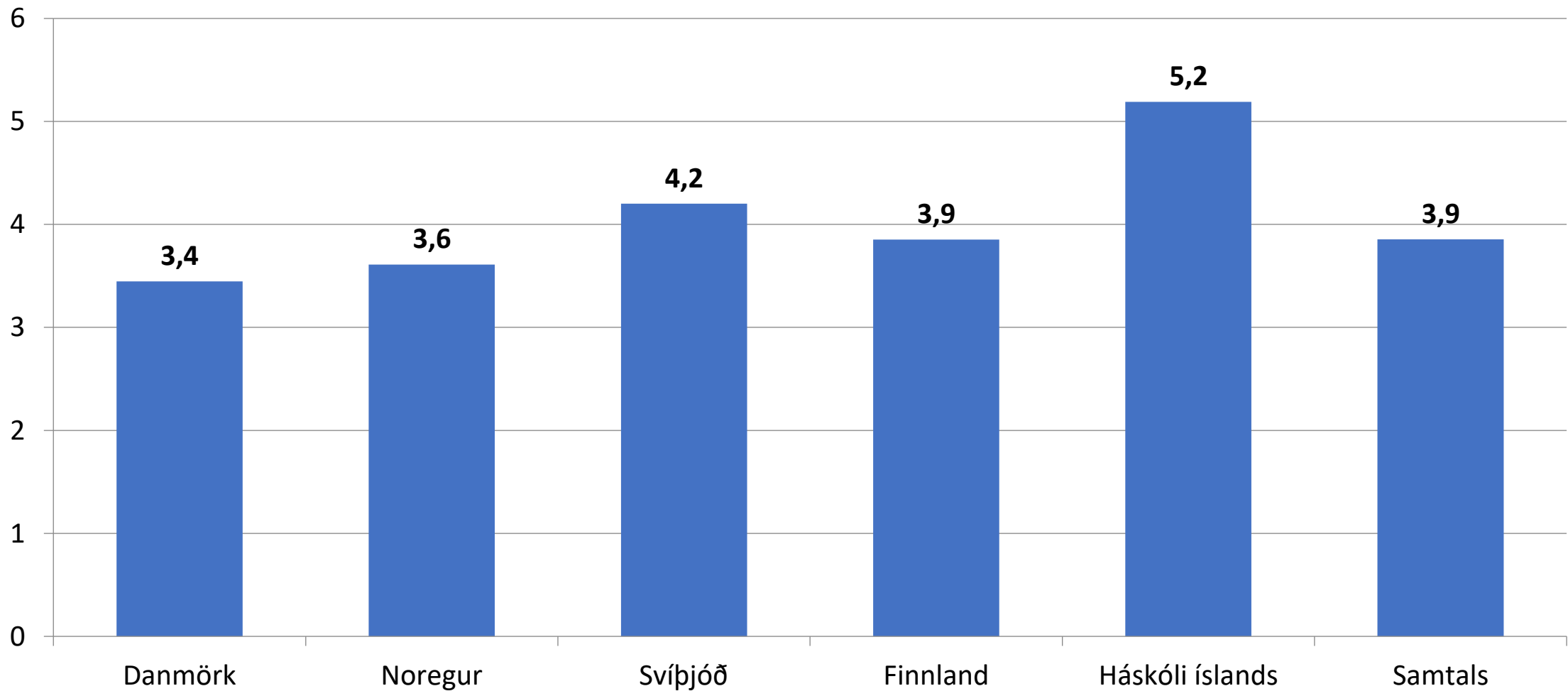
(Allar tölur miðast við háskóla á Norðurlöndunum (University) en ekki háskólastigið í heild eins og í OECD skýrslum)





Ársmemar á ársverk alls starfsfólks 2019

(HÍ með hliðsjón af meðaltölum Norðurlanda)



Ársnemar á ársverk alls starfsfólks 2019

