

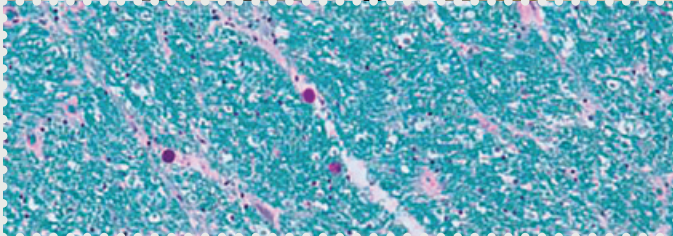


HÁSKÓLI ÍSLANDS
LÆKNADEILD



LÍFEINDAFRÆÐI

Lykill að lækningu



Hentar lífeindafræði þér?

- » Hefur þú áhuga á mannlíkamanum og starfsemi hans?
- » Viltu öðlast þekkingu á sjúkdómum og greiningu þeirra?
- » Viltu vinna á rannsóknastofu?
- » Viltu framkvæma vísindalegar rannsóknir?
- » Viltu taka þátt í framförum heilbrigðisvísinda?

Þá er lífeindafræði fyrir þig!

Lífeindafræði

Lífeindafræði (e. biomedical science) fæst við rannsóknir á lífsýnum í þeim tilgangi að greina sjúkdóma, finna meðferðarmöguleika og stuðla að framförum í læknavísindum. Við erum fólkid á bak við tjöldin. Við vinnum sýni og sendum niðurstöður til lækna sem ákveða meðferð. Við erum helst sýnileg við blóðsýnatökur en það er langt frá því það eina sem við fáumst við. Vinnustaðir lífeindafræðinga eru fjölbreyttir; auk heilbrigðisstofnana má nefna matvælafyrirtæki, lyfjafyrirtæki, snyrtivöruvafyrirtæki, líftækniyrirtæki, stóriðnað og sjálfstæðar rannsóknastofur. Lífeindafræðingar takast á við þjónusturannsóknir, vísindarannsóknir og tækniþróun.

Skipulag námsins

Inntökuskilyrði og uppbygging BS-náms

Nemendur skulu hafa lokið almennu stúdentsprófi eða öðru sambærilegu prófi.

Námstími til BS-prófs eru 3 ár (180 einingar). Fyrsta námsárið samanstendur af grunnfögum með áherslu á almenna þekkingu á mannlíkamanum og efnafræði hans. Seinni tvö árin er áhersla lögð á sjúkdóma- og aðferðafræði aðalgreina lífeindafræðinnar; blóðmeinafræði, klíníská lífefnafræði, líffærameinafræði og sýklafræði. Af öðrum fögum má nefna ónæmisfræði, erfðafræði, blóðbankafræði og klíníská lífeðlisfræði. Fjölbreyttum kennsluáðferðum er beitt og mikil áhersla lögð á verklega þáttinn. Nemendur leysa verkefni bæði í hóp og sjálfstætt, kynna sér efni nýjustu rannsóknagreina og fá að spreyta sig á raunverulegum sjúkdómstilfellum.



Diplóma á meistarastigi

Diplómapróf gildir sem fyrri ár MS-náms og veitir starfsréttindi útgefin af Embætti landlæknis. Því þarf að ljúka samtals fjögurra ára námi til að verða lífeindafræðingur. Námið felur í sér þjálfun í sjálfstæðri rannsóknavinnu og hjálpar nemendum að taka fyrstu skrefin innan vísindasamfélagsins, undir leiðsögn. Nemendur vinna sjálfstætt að verkefni, skrifa ritgerð, kynna niðurstöður sínar og verja fyrir dómnefnd.

MS-nám

MS-próf er samtals 120 einingar. Að loknu diplómaári er unnið að stærra rannsóknaverkefni (60 einingar), sem oft er áframhald af diplómaverkefninu. Að MS-prófi loknu hafa nemendur kost á rannsóknatengdu doktorsnámi.

Skiptinám

Námsbraut í lífeindafræði er aðili að Nordplus netinu BIONord, sem er samstarfsverkefni skóla á Norðurlöndunum. Möguleikar á skiptinámi eru einnig í gegnum önnur samtök sem HÍ er aðili að. Próf í lífeindafræði er alþjóðlegt og eykur starfsmöguleika um allan heim.

Vert að vita

Aðstaðan

Námsbraut í lífeindafræði hefur aðsetur í byggingunni Stapa við Hringbraut. Kennslustofur faggreina eru tvískiptar; í fremri hluta þeirra er aðstaða til almennrar kennslu og fyrirlestra en í aftari hlutanum er vel útbúin verkkenndustofa. Mikið og gott samstarf er við Landspítala háskólasjúkrahús og fer hluti verkkenndu fram þar.

Félagslífið



Nemendafélagið FLOG er félag lífeinda- og geislafræðinema við Háskóla Íslands. Félagið stendur fyrir reglulegum viðburðum, svo sem nýnemagleði, vísindaferðum, árhátíð, bjórkvöldum og öðrum skemmtunum.

Fylgist með FLOG á Facebook!

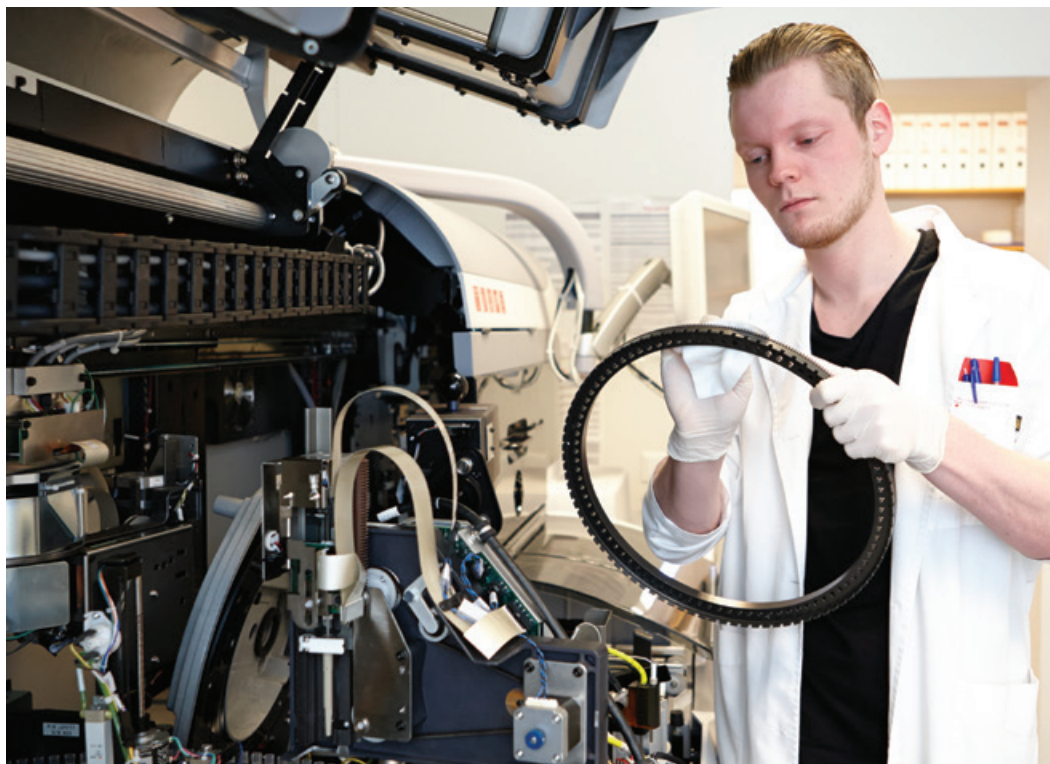
Umsagnir nemenda

„Það er mikið verklegt og maður fær tækifæri á góðri, einstaklingsmiðaðri kennslu. Félagslífið er frábært.“

„Að loknu grunnnámi í lífeindafræði get ég tekið þátt í rannsóknarvinnu af miklu sjálföruggi. Það er frábær tilfinning að fá tækifæri til að vinna að rannsóknarverkefni í framhaldsnáminu sem stuðlar að framþróun.“

„Lífeindafræðin hefur veitt mér mikilvægan þekkingargrunn og þjálfun til að starfa á rannsóknastofu. Hefur þessi þekking veitt mér verulegt forskot.“

„Lífeindafræðin var dýrmætur grunnur fyrir doktorsnámið. Þar lærði ég öll nauðsynleg vinnubrögð fyrir vísindarannsóknir og um gæðastjórnun rannsóknarverkefna sem hefur reynst ómetanlegt í mínu starfi.“





HÁSKÓLI ÍSLANDS
LÆKNAEILD

Námsbraut í lífeindafræði · Stapa v/Hringbraut · 101 Reykjavík · sími: 525 5442 · gol@hi.is · facebook.com/lifeindafrædi · laeknadeild.hi.is
