



Innri endurskoðun hjá Háskóla Íslands

-Árangur og áskoranir

Jón Atli Benediktsson rektor

28. apríl 2021



1. Hlutverk og markmið Háskóla Íslands
2. Lykiltölur í rekstri
3. Stjórnskipulag Háskóla Íslands
4. Innri endurskoðun
5. Endurskoðunarnefnd háskólaráðs
6. Lykill að árangri



Háskóli er sjálfstæð menntastofnun sem sinnir kennslu, rannsóknum, þekkingarleit og sköpun á sviði vísinda, fræða, tækniþróunar eða lista

- Miðlar fræðslu til almennings
- Veitir þjóðfélaginu þjónustu í krafti þekkingar sinnar
- Gegnir lykilhlutverki í uppbyggingu þekkingarsamfélags á Íslandi
- Afkastamesta vísindastofnun landsins
- Leiðandi í menntun fagfólks á fjölmörgum fræðasviðum
- Virk tengsl við atvinnu- og þjóðlíf
- Leggur rækt við menningu og sögu landsins





- Tæplega 16.000 nemendur í grunn, meistara- og doktorsnámi
- Um 4.500 starfsmen í 1.600 ársverkum
- Yfir 70% starfsfólks sinnir kennslu og rannsóknum
- Hí veltir um 24 milljörðum á ári.
- Þriðjungur tekna eru sértekjur m.a. vegna rannsóknastyrkja.
- 100.000 fm² af húsnæði um allt land. Flestar byggingar eru á háskólasvæðinu í Vatnsmýri

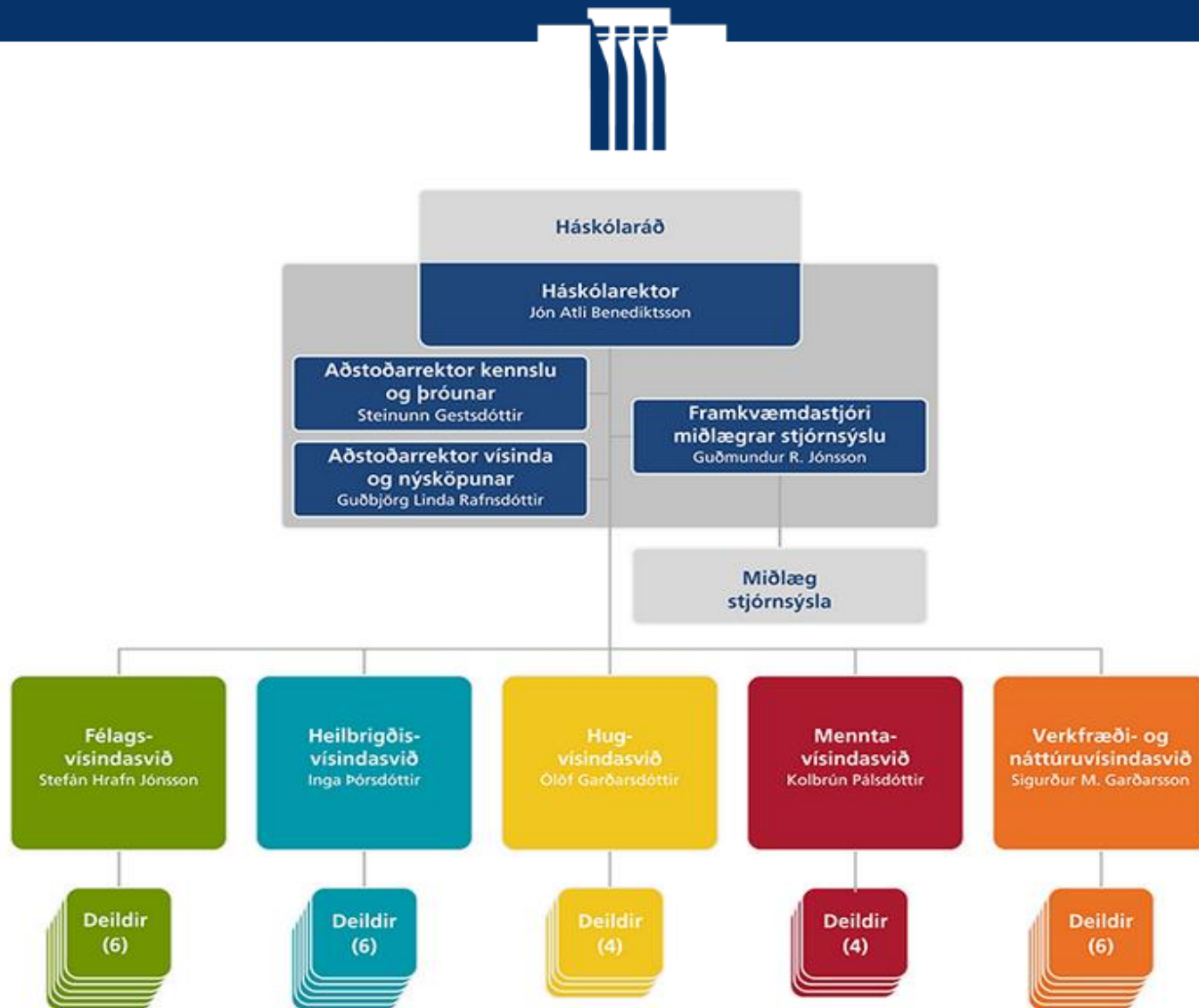




- Háskóli Íslands (svið, deildir, stofnanir og sjóðir)
- Raunvísindastofnun Háskóla Íslands
- Vísindagarðar Háskóla Íslands ehf.
- Rannsókn- og háskólanet Íslands
- Tæknigarður ehf.
- Happdrætti Háskóla Íslands
- Styrktarsjóðir Háskóla Íslands
- Félag um fasteignir Háskóla Íslands



HÁSKÓLI ÍSLANDS, FÉLÖG OG STOFNANIR



ÁBYRGÐ OG EFTIRLIT MEÐ REKSTRI - SKIPURIT



Rektor á sæti í háskólaráði og er hann jafnframt forseti ráðsins

Í háskólaráði eiga sæti eftirtaldir tíu fulltrúar, tilnefndir til tveggja ára í senn:

- Þrír fulltrúar háskólasamfélagsins tilnefndir af háskólaþingi
- Tveir fulltrúar tilnefndir af heildarsamtökum nemenda við háskólann
- Tveir fulltrúar tilnefndir af mennta- og menningarmálaráðherra
- Þrír fulltrúar tilnefndir af þeim fulltrúum sem fyrir eru í háskólaráði



- Innri endurskoðun er sjálfstæð eining sem heyrir faglega undir háskólaráð og stjórnsýslulega undir rektor. Erindisbréf samþykkt af háskólaráði
- Aðaláhersla innri endurskoðunar er því að kanna og meta hvort innra eftirlitið sé virkt svo að starfsemi háskólans sé í eðlilegum farvegi
- Innra eftirlit felur í sér þær reglubundnu aðgerðir til að stuðla að hagkvæmni og skilvirkni rekstrar, öryggi fjármuna, áreiðanleika upplýsinga og almennt að því að mark miðum starfseminnar verði náð og fylgt sé lögum og reglum





- Úttektir á rekstri og starfsemi háskólans
- Taka við ábendingum um misferli, óskilvirkni og óhagkvæmni
- Endurskoða uppgjör erlendra rannsóknastyrka
- Fylgjast með niðurstöðum gæðaúttekta
- Ráðgjafarverkefni



- Persónuvernd og upplýsingaöryggi
- Vinnustaðamenning og mannauðsmál
- Gjaldeyrisreikningar og fjármunakostnaður
- Umgjörð meistaranáms
- Erlendir rannsóknarstyrkir
- Fjármálastjórn fræðasviða
- Skjalastjórnun Háskóla Íslands
- Nemendaskráning
- Launadeild og launakostnaður
- Nýráðningar akademískra starfsmanna
- Jafnlaunakerfi Háskóla Íslands





Viðhorfskönnun um innri endurskoðun meðal stjórnenda HÍ (1-5 skali / % jákvæðir)

Hversu vel eða illa stuðlar innri endurskoðun að umbótum í rekstri	4,4/89%
Hversu vel eða illa stuðlar innri endurskoðun að eftirliti í rekstri	4,2/89%
Hversu vel eða illa gengur að bregðast við tillögum innri endurskoðunar	3,7/71%
Hversu fagleg eða ófagleg eru vinnubrögð innri endurskoðanda	4,8/100%
Hvernig myndir þú lýsa samskiptum við innri endurskoðanda	4,9/100%
Hversu miklu eða litlu máli skiptir fyrir Háskóla Íslands að vera með innri endurskoðun?	4,0/100%
Hversu vel eða illa þekkir þú hlutverk og verkefni innri endurskoðanda	4,1/92%



- Setning laga um opinber fjármál, nr. 123/2015
- Aukið umfang rekstrar Háskóla Íslands og dótturfélaga
- Kröfur erlendra rannsóknarsjóða um meðferð styrkfjár og endurskoðun
- Auknar kröfur almennings um skilvirkan og árangursríkum ríkisrekstur
- Vettvangur háskólaráðs til að fara nánar yfir einstök mál
- Styðja betur við innri endurskoðanda og tengja hann betur við starf háskólaráðs



- Ásthildur Margrét Otharsdóttir formaður, ráðgjafi og fv. formaður stjórnar Marel hf., fulltrúi tilnefndur af háskólaráði
- Einar Sveinbjörnsson, veðurfræðingur og framkvæmdastjóri Veðurvaktarinnar, fulltrúi tilnefndur af mennta- og menningarmálaráðherra
- Ólafur Pétur Pálsson, prófessor við Iðnaðarverkfræði-, vélaverkfræði- og tölvunarfræðideild á Verkfræði- og náttúruvísindasviði, fulltrúi háskólasamfélagsins
- Innri endurskoðandi er ritari nefndarinnar



- Eftirlit með gerð reikningsskila og fjárhagsáætlana
- Eftirlit með fyrirkomulagi og virkni innra eftirlits og áhættustýringu
- Eftirlit með endurskoðun ársreiknings og samstæðureiknings

Háskólaráð getur sent hvert það mál til nánari skoðunar sem varðar verkefni endurskoðunarnefndar. Nefndin gerir háskólaráði reglulega grein fyrir störfum sínum



- Skilningur stjórnenda og háskólaráðs á innri endurskoðun
- Stjórnskipulegt sjálfstæði innri endurskoðanda
- Stofnun endurskoðunarnefndar
- Fjármagn í ytri ráðgjöf
- Þekking á innri endurskoðun, ríkisrekstri og háskólastarfsemi
- Faglegt úttektarferli (áætlun, framkvæmd og eftirfylgni)

