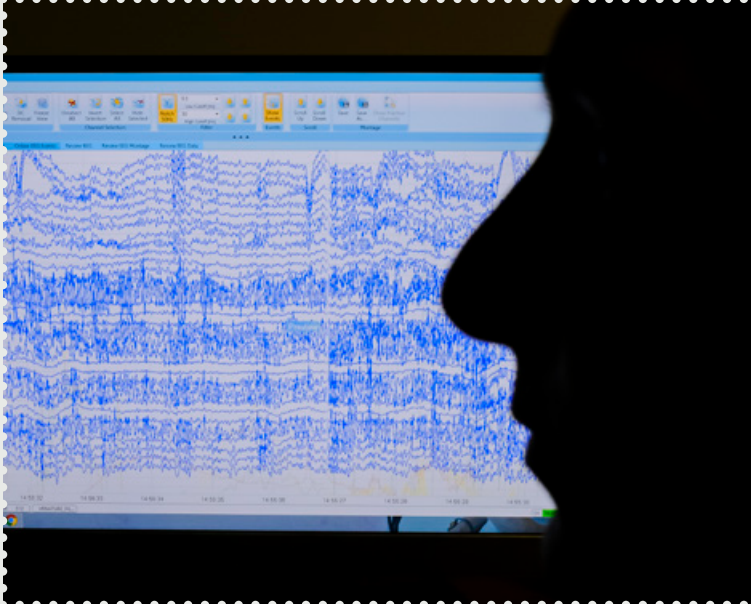




HÁSKÓLI ÍSLANDS
SÁLFRÆÐIDEILD



FRAMHALDSNÁM Í SÁLFRÆÐI



Framhaldsnám

Sálfræðideild býður upp á framhaldsnám til meistara- og doktorsgráðu. Væntanlegum nemendum stendur til boða aðild að fjölbreyttum og áhugaverðum rannsóknum á ýmsum sviðum sálfræðinnar.

Námið er nátengt atvinnulífi og veitir góðan undirbúning fyrir fjölbreytileg störf.

Við deildina eru mjög góðar aðstæður til vísindastarfa og kennslu og lögð er áhersla á virka þátttöku nemenda. Vísindafólk við deildina stendur mjög framarlega á sínu sviði og á í nánun samstarfi um kennslu og rannsóknir við margar innlendar og erlendar stofnanir á heimsmælikvarða.

MS-nám í hagnýtri sálfræði

Meistaránám í hagnýtri sálfræði er tveggja ára nám til 120 eininga. Í náminu er boðið upp á starfsnám sem tengist viðfangsefni hverrar línu fyrir sig. Hagnýt sálfræði er góður grunnur fyrir doktorsnám.

Námið skiptist í fjögur kjörsvið.

Klínísk sálfræði

Námið er fræðilegt og verklegt. Það veitir nemendum réttindi til að starfa sem sálfræðingar á Íslandi, eftir að þeir hafa lokið náminu og 12 mánaða starfsþjálfun í kjölfar þess. Námið skiptist í tvær línur: *klínísk sálfræði fullorðinna* og *klínísk barnasálfræði*. Nemendur hljóta þjálfun í að takast á við sálfræðileg viðfangsefni, svo sem mat á sálrænum vanda og meðferð við honum. Þeir fá einnig þjálfun í rannsóknarvinnu. Í náminu er lögð áhersla á starfsþjálfun undir handleiðslu sálfræðinga, á stofnunum eins og Landspítala, þjónustumiðstöðvum Reykjavíkurborgar og Sálfræðiráðgjöf háskólanema sem rekin er af Sálfræðideild HÍ.

Megindleg sálfræði

Markmið kjörsviðsins er að þjálfna nemendur á sviði sálsmælinga, aðferðafræði og gagnagreiningar. Sérfræðingar innan megindlegrar sálfræði geta sérhæft sig í þróun og mati sálfræðilegra prófa, kvarða, og spurningalista, í gagnaöflunaraðferðum, í tilraunasniðum og hönnun rannsókna eða í tölfraðilegri greiningu gagna.



Samfélag og heilsa

Kjörsviðið veitir þekkingu í rannsóknum á sviði samfélags-, félags- og heilsusálfræði. Fjallað er um mörg aðkallandi viðfangsefni nútímans svo sem loftslagsvanda, lífsstíllsjúkdóma, fjölmenningsamfélög og samheldni í samfélögum. Nemendur fá markvissa þjálfun í beitingu sálfræðiþekkingar til þess að hafa áhrif á hegðun fólks til góðs og að mennta fagfólk sem getur unnið við ráðgjöf og rannsóknir, í stjórnýslu og á almennum vinnumarkaði.

Skólar og þroski

Markmið kjörsviðsins er að fylgja eftir brýnni þörf innan skólakerfisins fyrir fólk sem hefur sérþekkingu á og getur beitt kenningum og aðferðum snemmtækrar íhlutunar í vinnu með börnum sem þurfa sérstakan stuðning í námi. Megináhersla er á að mennta fagfólk sem getur veitt ráðgjöf, stuðning og eftirfylgd við nemendur, kennara og foreldra á sviði námsörðugleika og þroskafrávika, hegðunar- og tilfinningavanda og áhættuþátta sem tengjast málþróun og læsi.

Doktorsnám

Doktorsnám í sálfræði er þriggja ára 180 eininga nám að loknu MS-prófi. Það er rannsóknarnám þar sem nemendur vinna að rannsóknum í samstarfi við einhvern af fastráðnum kennurum Sálfræðideildar.

Markmið doktorsnámsins er að veita nemendum vísindalega þjálfun og búa þá undir vísindastörf, meðal annars háskólakennslu eða sérfræðingsstörf við rannsóknastofnanir, og önnur ábyrgðarmikil störf í samfélaginu.

Inntökuskilyrði

Umsækjendur um MS-nám þurfa að hafa lokið BA/BS-námi í sálfræði með góðum árangri. Alls eru teknir inn 35 nemendur í MS-nám á hverju ári.

Umsækjendur um doktorsnám þurfa að hafa lokið MS-námi í sálfræði.

Að námi loknu

Þeir sem lokið hafa framhaldsnámi í sálfræði við Háskóla Íslands hafa að baki trausta menntun sem veitir möguleika á áframhaldandi námi og fjölbreyttum störfum innan lands og utan. Dæmi um starfsvettvang eru rannsóknir, stjórnun, stefnumótun, ráðgjöf, kennsla og meðferð sjúklinga. Til þess að nota starfsheitið sálfræðingur þarf að ljúka MS-prófi í klínískri sálfræði.

Nánari upplýsingar á heimasíðu Sálfræðideildar

www.hi.is/salfraedideild



*Harpa H. Harðardóttir,
nemi á kjörsviðinu klínísk sálfræði*

„Þetta er draumanámið mitt og það sem ég hef gríðarlegan áhuga á. Hópurinn sem ég lenti með er frábær. Námið er skemmtilegt en starfsnámið og þjálfun í sálfræðimeðferð toppar allt!“

*Jóhanna M. Sigurðardóttir,
nemi á kjörsviðinu megindegri sálfræði*

„Námið er krefjandi en áhugavert og gagnlegt. Þörf fyrir einstaklinga sem hafa skapandi, gagnrýna hugsun, sjálfstæð vinnubrögð og sterka þekkingu á sviði gagnauðvinnslu og aðferðafræði rannsókna hefur aukist gífurlega á undanförunum árum. Ég sé fram á að geta valið úr margskonar störfum að námi loknu. Ekki eingöngu hjá ríkisstofnunum heldur útsum einkafyrirtækjum innanlands og utan.“



*Iðunn S. Árnadóttir,
nemi á kjörsviðinu skólar og þroski*

„Það sem mér finnst skemmtilegast við námið eru sjálfstæðu vinnubrögðin sem þú tileinkar þér og frelsið sem þú færð í verkefnavinnu. Þú færð innsýn á mörg starfssvið með börnum í þessu námi, rannsóknarvinna, forvarnarvinna, atferlisgreining, vinna með hegðunar-, nám- og lestrarörðugleika o.s.fv.“



*Pálína Axelsdóttir Njarðvík,
nemi á kjörsviðinu samfélag og heilsa*

„Við erum náttúrulega að læra eitthvað sem við höfum brennandi áhuga á, sem er stór kostur. Svo finnst mér það mikill kostur hvað við erum fá, lítil bekkur. Við náum öll mjög vel saman og urðum strax góðir vinir.“



Heilbrigðisvísindasvið

Heilbrigðisvísindasvið Háskóla Íslands er í fararbroddi á sviði heilbrigðismála á Íslandi og gegnir lykilhlutverki í uppbyggingu íslenska heilbrigðiskerfisins með menntun heilbrigðisstarfsfólks.

Á Heilbrigðisvísindasviði er boðið upp á nám í sex deildum: Hjúkrunarfræðideild, Lyfjafræðideild, Læknadeild, Matvæla- og næringarfræðideild, Sálfræðideild og Tannlæknadeild.

Rannsóknir og nýsköpun

Margir fremstu sérfræðingar þjóðarinnar í heilbrigðisvísindum koma að kennslu og rannsóknum á Heilbrigðisvísindasviði. Fjöldmargar rannsóknastofnir starfa í tengslum við sviðið og áhersla er lögð á gæði, nýsköpun og framþróun.

Öflug tengsl við atvinnulíf

Fjöldi framsækinnra fyrirtækja úr atvinnulífinu tengjast rannsóknum á Heilbrigðisvísindasviði. Vísindafólk við sviðið hefur öflug tengsl við atvinnulífið. Sem dæmi um samstarfsaðila má nefna Landspítala-Háskólasjúkrahús, Hjartavernd, DeCode, Össur, Alvogen, Matís, Heilsugæsluna og fjölda sprotafyrirtækja.

Skrifstofa Sálfræðideildar

Odda, 1. hæð · Sæmundargötu 2 · 101 Reykjavík · Sími: 525 4240, 525 5269 · Fax 552 6806 · saldeild@hi.is

www.sal.hi.is



HÁSKÓLI ÍSLANDS
SÁLFRÆÐIDEILD