



Velkomin í Félagsráðgjafardeild

Nýnemakynning, 18. ágúst 2023

FÉLAGSRÁÐGJAFARDEILD

Um Félagsráðgjafardeild og námið



deildarforseti



Hervör Alma Árnadóttir
deildarforseti



Halldór Sigurður Halldórsson
varadeildarforseti

Dagskrá

- **Um Félagsráðgjafardeild og námið**
Hervör Alma Árnadóttir, deildarforseti
- **BA nám í félagsráðgjöf**
Sigrún Harðardóttir, umsjónarkennari BA náms
- **Þjónusta við nemendur**
Heba Soffía Björnsdóttir, deildarstjóri
- **Félagsráðgjöf fyrir háskólanema**
Selma Björk Hauksdóttir
- **FARÓ, nemendafélag grunnnemenda**
Fanney Ösp Guðjónsdóttir, forseti og Rósa Elísabet Jónsdóttir varaforseti

Um deildina

- Um 650 nemendur eru við deildina
 - 370 BA nemendur
 - 280 framhaldsnemendur (MA, diplóma og PhD)
- 18 fastráðnir kennarar (lektorar, dósentar og prófessorar) auk eins aðjúkts í fullu starfi, 140 stundakennarar og 80 starfþjálfunarkennarar
- **Deildarfundur**
Æðsta ákvörðunarvald deildar sem í sitja allir fastráðnir kennarar og þrír nemendur
- **Deildarráð**
Starfar í umboði deildarfundar: Tveir kennarar og tveir nemendur



Rannsóknir og samstarf

- Kennarar eru í 50% rannsóknarstarfi og eru í mjög öflugu fjölþjóðlegu rannsóknarsamstarfi
- Deildin er í nánu samstarfi við Félagsráðgjafafélag Íslands og ÍS-Forsa (Samtök um rannsóknir í félagsráðgjöf)
- Samstarf við stofnanir á vettvangi t.d. Barna og fjölskyldustofu, Landspítala og Velferðarsvið Reykjavíkurborgar
- Félagsvísindastofnun (Félagsráðgjafardeild í samvinnu við Félags- og mannvísindadeild og Stjórn málafræðideild)
- Rannsóknastofnun í barna – og fjölskylduvernd (RBF)
- Vaxandi – Fræðasetur um þriðja geirann.

Viðfangsefni námsins

Í grunnnámi í félagsráðgjöf er lögð áhersla á að nemendur:

- kynnist hugmyndafræðilegum grunni félagsráðgjafar
- kynnist **starfsvettvangi og starfsaðferðum** félagsráðgjafar
- fái innsýn í **félagsleg vandamál** og afleiðingar þeirra
- öðlist þekkingu á **velferðarkerfinu**, fái þjálfun í **aðferðafræði** félagsvísinda.

Framhaldsnám

- Flestir nemendur stefna á **MA nám sem veitir löggild starfsréttindi í félagsráðgjöf**, en námið er einnig hagnýtt fyrir þá sem hyggja á störf við velferðarþjónustu og vinnu með fólki
- Inntökuskilyrði í MA nám til starfsréttinda:
 - Hafa lokið grunnnámi með **1. einkunn, 7,25**
- Deildin fer reglulega í gegnum **gæðamat** á náminu í samvinnu við nemendur og erlenda sérfræðinga (síðast 2019)
- Deildin er í samstarfi við skólasamtök FRG skóla á Norðurlöndum, Evrópu og á alþjóðavísu.

Hvað breytist?

- Kennt í stórum hópum.
- Ólík vinnubrögð, reynir á sjálfstæði og aga.
- Öðruvísi tengsl við kennara, oft margir kennarar í einu námskeiði.
- Kennara vinna jöfnum höndum að kennslu og rannsóknum, nemendur taka þátt í margvíslegu rannsóknarstarfi.
- UGLAN – lykillinn að HÍ, geymir allar upplýsingar og tilkynningar + CANVAS námsumsjónarkerfið.



Reglur um tímasókn og upptökur

Námskeið í deildinni eru miðuð við að stúdentar **sæki kennslustundir**, nema annað sé sérstaklega skipulagt. Geti stúdent ekki mætt í einstaka tíma ber hann **sjálfur ábyrgð á að afla upplýsinga** sem hann kann að hafa farið á mis við.

Kennarar kosta kapps um að námskeiðstilhögun sé skýr og kröfur ljósar, en þeim **ber ekki skylda** til að veita sérstakar tilhliðranir vegna stúdenta sem af einhverjum völdum sækja ekki kennslustundir t.d. vegna veikinda.

Nemendum er með öllu **óheimilt að nota upptökutæki í kennslutímum í Félagsráðgjafardeild.**

Nemandi má hins vegar nota slík tæki hafi Náms- og starfsráðgjöf HÍ sérstaklega mælst til þess við kennara vegna persónulegra aðstæðna hans. Sótt er um leyfi fyrir notkun upptökutækja til deildarskrifstofu.

[Bann við upptökum á líka við þegar kennsla er rafræn].

https://www.hi.is/haskolinn/reglur_fyrir_haskola_islands

https://www.hi.is/felagsvisindasvid_felagsradgjafardeild/log_og_reglur_deildar

Trúnaðar- og þagnarskylda nemenda

Allir nemendur við Félagsráðgjafardeild undirrita yfirlýsingu um trúnað því í náminu vinnum við með viðkvæma málaflokka, með dæmisögur af vettvangi og eigin reynslu og verðum að gæta trúnaðar hvert við annað:

„Ég, undirrituð/aður/að, hef kynnt mér reglur um heilindi, ábyrgð og hollustu í [Siðareglum Háskóla Íslands, samþykktum á háskólaþingi 31. október 2019](#). Starfsfólk og nemendur Háskólans gætir trúnaðar við samnemendur og samstarfsfólk sitt. Það gætir þess að persónuupplýsingar séu einungis notaðar í málefnalegum tilgangi og að aðgengi að slíkum upplýsingum takmarkist af því. Það gætir fyllstu varúðar hvar og hvenær sem málefni samstarfsfólks, nemenda og kennara eru til umræðu.

Ég er meðvituð/aður/að um að í starfi mínu sem nemandi eða aðstoðarmaður kennara við Háskóla Íslands get ég haft aðgang að gögnum sem varða samstarfsaðila, nemendur, kennara og aðra sem ég er bundin/n/ð trúnaði um. Ég geri mér grein fyrir því að mér er ekki heimilt að kynna mér persónuleg gögn eða aðrar trúnaðarupplýsingar sem falla utan verksviðs míns.

Ég hef kynnt mér öll ofangreind atriði og heiti því að hlíta þeim í einu og öllu. Ég heiti fullum trúnaði um allar upplýsingar sem mér ber að gæta trúnaðar um. Þessi þagnarskylda helst þótt námi sé lokið.“

Um grunnnám í félagsráðgjöf



Sigrún Harðardóttir, umsjónarmaður BA náms



Uppbygging námsins

- Námið er 180 ECTS einingar
- Námið skiptist í eftirfarandi hluta:
 - Skyldunámskeið 150 einingar
 - Valnámskeið 18 einingar
 - BA ritgerð 12 einingar
- Nemendur geta tekið valnámskeið við deildina eða sótt um leyfi að taka önnur námskeið við Háskóla Íslands



Námsskipulag: 1. ár



Haust	Vor
Almenn félagsráðgjöf	Aðferðafræði: Rannsóknaraðferðir félagsvísinda
Samvinna og samfélagsleg nýsköpun í velferðarþjónustu	Félagsmálastefnur, velferð og vandi
Áfengis- og vímuefnamál	Fjölskyldur og fjölskyldustefna
Fræðileg vinnubrögð í háskóla	Þroski samskipti og tengsl: Kenningar um lífskeiðakenningar og tengslamyndun
Félagsráðgjöf og íslenskt þjóðfélag	Áföll, sorg og sálræn skyndihjálp

Námsskipulag: 2. ár



Haust	Vor
Félagsmálalöggjöf I: Framkvæmd og beiting	Félagsráðgjöf á heilbrigðissviði
Tölfræði I: Inngangur	Tölfræði II: Gagnagreining
Skólafélagsráðgjöf	Öldrun og málefni aldraðra
Réttarfélagsráðgjöf	Félagsmálalöggjöf II: Málsmeðferð og réttindi skjólstæðinga
Valnámskeið	Ofbeldi og vanræksla í fjölskyldum

Námsskipulag: 3. ár



Haust	Vor
BA ritgerð	BA ritgerð
Fjölmenningsráðgjöf	Stjórnun
Samfélagsvinna og notendasamráð	Félagsmálalöggjöf III: Barnavernd, fjölskyldu og erfðaréttur
Inngangur að eigindlegum rannsóknaraðferðum	Valnámskeið
Fötlun og samfélag	

Valnámskeið

- Atvinnuleysi og starfsendurhæfing
- Félagsráðgjöf margbreytileikans og gagnrýnin sjónarhorn: Kyn og hinseginleiki
- Fjármálameðferð
- Flóttafólk og hælisleitendur
- Gagnreynd velferðarstefna og vinnuaðferðir
- Neyðarsvörun 112
- Nýsköpun og tækni í velferðarþjónustu
- Sjálfbóðaliðastarf: Hugrún
- Sjálfbóðaliðastarf: Vettvangsnám
- Sjálfbærni, umhverfisvernd og félagsráðgjöf
- Stjúpfjölskyldur: Skilnaður og endurgerð fjölskyldna
- Teymi og þverfaglegt samstarf
- Þverfræðileg samvinna í heilbrigðisþjónustu
- *einnig hægt að óska eftir að fá leyfi til að taka önnur námskeið við HÍ*



Hvar er kennt?



Háskóli Íslands
Félagsráðgjafardeild haustmisseri 2023
1. ár í félagsráðgjöf

Kl.	Mánudagur	Þriðjudagur	Miðvikudagur	Fimmtudagur	Föstudagur	Umsjónarkennarar:
08:20-09:00 09:10-09:50		Hefst 09.10 FRG111G Samvinna og samfélagsleg				GO-Guðbjörg Ottósdóttir HSG-Halldór S Guðmundsson JMÓ-Jóna Margrét Ólafsdóttir KHS-Kolbeinn Hólmar Stefánsson MÁSM: Magnús Árni Skjöld Magnússon SGK-Stefanía G Kristinsdóttir
10:00-10:40 10:50-11:30	FRG109G Félagsráðgjöf og íslenskt þjóðfélag	nýsköpun í velferðarþjónustu SGK O-201	FRG101G Almenn félagsráðgjöf: Saga, kenningar og fagþróun			
11:40-12:20 12:30-13:10	til 12.20 HSG, MÁSM Ht-102		til 12.20 GÓ o.fl. N-132			
13:20-14:00 14:10-14:50	FRG103G Áfengis og vímuefnamál til 15.40	FRG110G Fræðileg vinnubrögð í háskóla til 15.40				
15:00-15:40 15:50-16:30	JMÓ Ht-102	KHS o.fl. Ht-102				
16:40-17:20 17:30-18:10						

O-Oddi, N-Askja náttúrufræðahús, Ág-Árnagarður, L-Lögberg, Hb-Háskólabíó, Hb-Ss-Stóri salur, Ht-Háskólatorg.

Tímasetning og staður námskeiða getur breyst af óviðráðanlegum orsökum

Kennsla hefst 21. ágúst

3.8.2023

Um Félagsráðgjafardeild og námið



Heba Soffía Björnsdóttir, deildarstjóri



Nemendapjónusta FVS

Verkefnastjórar Nemendapjónustu nemfvs@hi.is

Þjónustutorg FVS á 1. hæð í Gimli.

Opið frá 9-15 virka daga

S. 525-4500

eða netspjall á [Hi.is](https://www.hi.is)

Facebook síða deildar

<https://www.facebook.com/FelagsradgjafardeildHI>



Hvaða þjónustu veitum við?

- **Nemendapjónusta FVS í Uglu** er fyrsti viðkomustaður ef þú hefur spurningar varðandi námið þitt á FVS:
 - val á námskeiðum
 - skiptinám
 - mat á fyrra námi
 - leyfi frá námi
 - upplýsingar um námsframvindu
 - móttaka og umsýsla með lokaritgerðum og allar upplýsingar því tengt

Veikindi í prófum:

- *Ef þið eruð veik í hlutaprófum þá þarf að hafa samband við umsjónarkennara.*
- *Nemendur sem eru veikir í lokaprófi senda tilkynningu á nemendaskrá, nemskra@hi.is.*

Vefsíða hi.is



- hi.is/nynemar
Ýmsar gagnlegar upplýsingar þegar þið hefjið nám í Háskóla Íslands. Netspjall aðgengilegt á síðunni.

The screenshot shows the homepage of hi.is. At the top left is the HI logo. To the right are navigation links: NÁM, VÍSINDASTARF, SAMSTARF, and HÁSKÓLINN. The main content area features a large blue box with the heading "Velkomin í Háskóla Íslands" and two paragraphs of text. To the right of this box is a photograph of a diverse group of students walking on a campus. Below the main content are three columns of links under the headings "Fyrstu skrefin", "Þjónusta", and "Húsnæði og aðstaða".

HI

NÁM VÍSINDASTARF SAMSTARF HÁSKÓLINN

Velkomin í Háskóla Íslands

Hér finnurðu svör við mörgum af þeim spurningum sem kunna að vakna þegar þú hefur nám í Háskóla Íslands.

Ef þú finnur ekki svar við þinni spurningu hvetjum við þig til að hafa samband við þjónustueiningar skólans, t.d. í gegnum netspjallið hér á síðunni. Samnemendur þínir hjálpa þér líka án efa eftir fremsta megni.

Fyrstu skrefin

- Tengjast þráðlausu neti HI
- Aðgangur að Uglu og tölvukerfum
- Spurt og svarað
- Mikilvægar dagsetningar
- Gagnlegt í háskólanámi
- Samgöngur
- Nýnemadagar að hausti
- Grænn lífsstíll í HI

Þjónusta

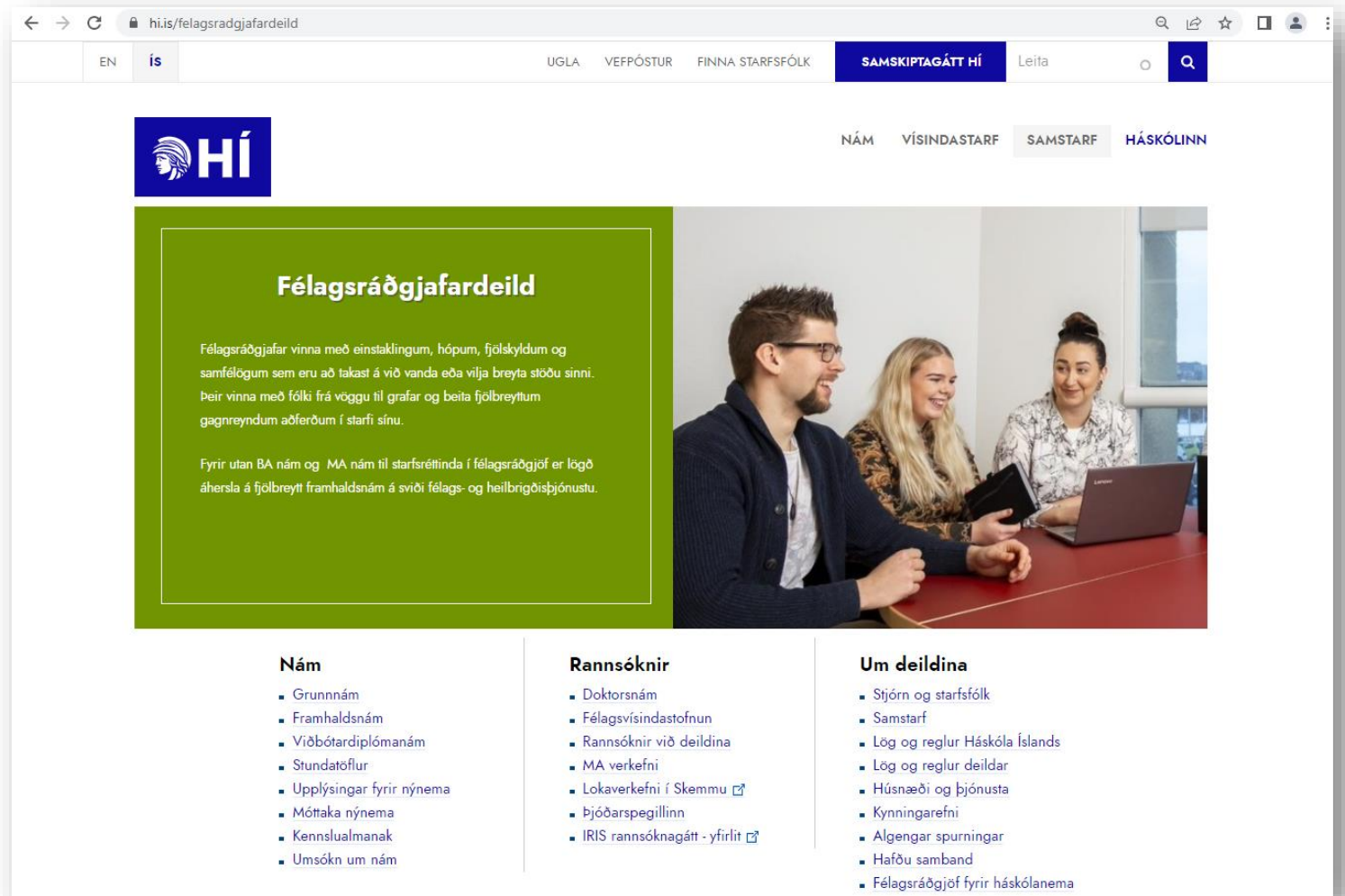
- Þjónustuborð á Háskólatorgi
- Tölvuþjónusta
- Nemendaráðgjöf
- Nemendaskrá
- Alþjóðasvið
- Ritver
- Tungumálamiðstöð
- Námsumsjónarkerfið Canvas
- Jafnréttismál

Húsnæði og aðstaða

- Staðsetning helstu bygginga
- Yfirlitskort
- Lesrými og tölvuver
- Stúdentabúðir
- Bókasöfn og bóksala
- Íþróttir
- Háskólabyggingar
- Matsala og kaffistofur
- Leikskólar
- Öryggismál í HI

Vefsíða Félagsráðgjafardeildar (FRG)

- hi.is/felagsradgjafardeild
Ýmsar gagnlegar upplýsingar varðandi nám við deildina, reglur deildar o.fl.



The screenshot shows the website for the FRG department. The browser address bar is hi.is/felagsradgjafardeild. The page features a green header with the HÍ logo and navigation links: NÁM, VÍSINDASTARF, SAMSTARF, and HÁSKÓLINN. A search bar is located in the top right. The main content area has a green background with the title "Félagsráðgjafardeild" and a description of the department's work. Below this, there are three columns of links: "Nám", "Rannsóknir", and "Um deildina".

Félagsráðgjafardeild

Félagsráðgjafar vinna með einstaklingum, hópum, fjölskyldum og samfélögum sem eru að takast á við vanda eða vilja breyta stöðu sinni. Þeir vinna með fólki frá vöggu til grafar og beita fjölbreyttum gagnreindum aðferðum í starfi sínu.

Fyrir utan BA nám og MA nám til starfsréttinda í félagsráðgjöf er lögð áhersla á fjölbreytt framhaldsnám á sviði félags- og heilbrigðisþjónustu.

Nám

- Grunnám
- Framhaldsnám
- Viðbótardiplómanám
- Stundatöflur
- Upplýsingar fyrir nýnema
- Móttaka nýnema
- Kennsluálfar
- Umsókn um nám

Rannsóknir

- Doktorsnám
- Félagsvísindastofnun
- Rannsóknir við deildina
- MA verkefni
- Lokaverkefni í Skemmu [☞](#)
- Þjóðarspejillinn
- IRIS rannsóknagátt - yfirlit [☞](#)

Um deildina

- Stjórn og starfsfólk
- Samstarf
- Lög og reglur Háskóla Íslands
- Lög og reglur deildar
- Húsnæði og þjónusta
- Kynningarefni
- Algengar spurningar
- Hafðu samband
- Félagsráðgjöf fyrir háskólanema

Kennsluskrá HÍ

- **Kennsluskrá HÍ**

Allar helstu upplýsingar um námsleiðir og námskeið og skiptingu þeirra á misseri og námsár.

[Upplýsingar um nám við Félagsráðgjafardeild](#)

- **Kennslualmanak deildar**

Í kennsluskrá er [kennslualmanak](#) og þar er að finna allar helstu dagsetningar, s.s. kennslu- og próftímabil, frestur til að skrá sig úr prófum, skiladagar lokaritgerða, umsóknarfrestur um leiðbeinanda í lokaritgerð o.fl.



UGLAN innri vefur HÍ: www.ugla.hi.is

- [CANVAS](#) er námsumsjónarkerfi HÍ
Aðgangur að námsefni s.s. skjöl og upptökur, kennsluáætlun námskeiðs, er samskiptagátt fyrir nemendur og kennara, skil á verkefnum o.fl.
- [Nemendapjónusta FVS](#)
Ýmsar upplýsingar fyrir nemendur s.s. um þjónustu og stuðning nemendapjónustu, umsókn um leiðbeinanda BA ritgerðar, varðandi lokaritgerðir, umsóknir um mat á öðru námi, Handbækur BA nemenda, próf
- [Handbók BA nema](#) – þar er hægt að nálgast helstu upplýsingar um námið og deildina. Reglur deildar um námsmat, frágang verkefna, sniðmát fyrir ritgerðir, o.fl.



Námskeiðaskráning

- Athuga skráningu í Uglu, er hún í samræmi við námsskipulag í kennsluskrá?
- Er ég skráð/ur/ð í þau námskeið sem ég ætla að taka?
- Þið eruð ábyrg fyrir eigin skráningu – mikilvægt að fylgjast með skráningarfrestum til að skrá sig í og úr námskeiðum í kennsluálfunni deildar í kennsluskrá!
- Nemendur þurfa sérstaklega að gæta að árlegri skráningu í námskeið (7. mars – 14. apríl) næsta kennsluárs, 2024 – 2025
- Hafið óhikað samband ef þið þurfið aðstoð

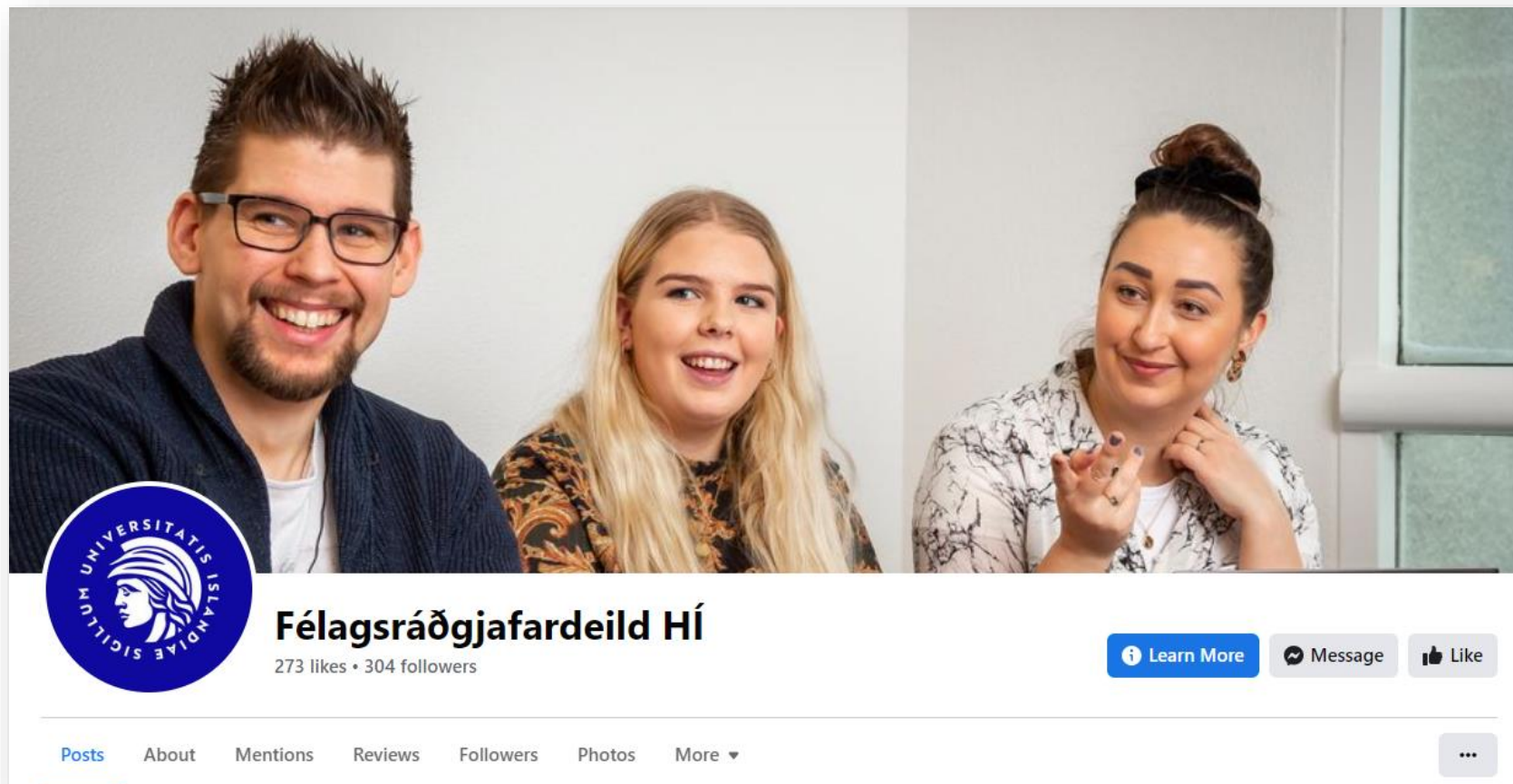


Ýmis stoðþjónusta við nemendur

- [Nemendaráðgjöf HÍ](#)
 - Viðtalsbókanir í síma 525-4315 eða í **netspjalli** háskólans
- [Félagsráðgjöf fyrir háskólanema](#), felradgjof@hi.is
 - Viðtalsbókanir á vefsvæði: https://www.hi.is/felagsradgjafardeild/felagsradgjof_fyrir_haskolanema
- Sálfræðiþjónusta
 - Viðtöl eru bókuð með tölvupósti á salradgjof@hi.is
- [Tölvuþjónusta](#)
 - help@hi.is og s. 525-4222
- [Þjónustuborðið á Háskólatorgi](#) annast úthlutun á veflyklum, afhendingu stúdentakorta o.fl.

Félagsráðgjafardeild á Facebook

- <https://www.facebook.com/FelagsradgjafardeildHI>



Félagssráðgjöf háskólanema



Selma Björk Hauksdóttir



Félagsráðgjöf háskólanema

- Ráðgjöf veitt af nemendum á 4. og 5. ári í félagsráðgjöf til starfsréttinda
- Félagsleg ráðgjöf (samskiptaráðgjöf, uppeldisleg ráðgjöf, samþætting náms og fjölskyldulífs)
- Þjónustan er veitt á Aragötu 9 - gjaldfrjáls þjónusta
- Fjöldi viðtala fer eftir umfangi

FARÓ

FARÓ, félag félagsráðgjafanema

Stjórn FARÓ rleggur viðburði, heldur utan um þá og sinnir hagsmunamálum félagsráðgjafanema. Stjórnin samanstendur af:

- Forseta
- Varaforseta og skemmtanastjóra
- Gjaldkera
- Hagsmunafulltrúa
- Samskipta – og kynningarfulltrúa
- Nýnemafulltrúa
- Fulltrúum í skemmtinefnd



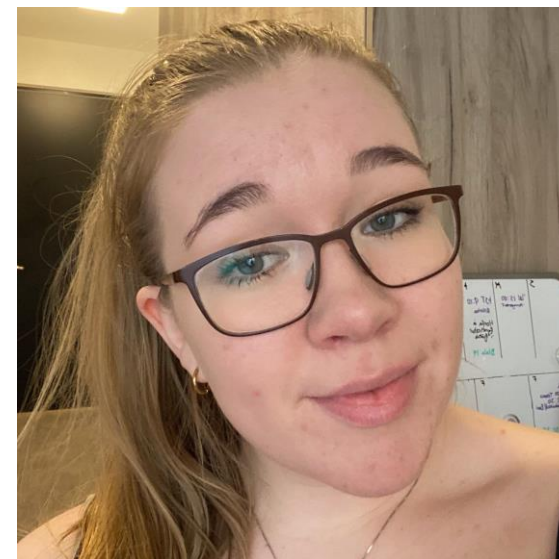
FARÓ 2023-2024

Aðeins tveir nemendur eru nú í sitjandi stjórn félagsins. Fanney Ösp, forseti og Rósa Elísabet, varaforseti.

Því leitum við til ykkar kæru nýnemar og vonum að einhverjir hafa áhuga á að koma í stjórn Faró 23-24!



Rósa Elísabet,
varaforseti.



Fanney Ösp, forseti.

Fylgist með okkur!

Samfélagsmiðlar:

- Instagram - faronemendafelag
- Facebook - Faró - Félag félagsráðgjafanema

Hópar á Facebook:

- Nemendur í félagsráðgjöf við Háskóla Íslands
- Nýnemar í félagsráðgjöf 2022 - 2023

Tölvupóstur:

- faronemendafelag@gmail.com





Nýnemadagurinn verður haldin fimmtudaginn 24. Ágúst!

NÝNEMADAGUR

Nánari upplýsingar á Facebook og Instagram!



Nemendaskírteini

- Nemendaskírteinin hjá Faró verður að þessu sinni í samstarfi við Spara.

Nemendaskírteinin innhalda:

- Afslætti hjá allskonar fyrirtækjum!
- Frítt í vísindaferðir og á aðra viðburði á vegum Faró.
- Afsláttur á miðum á árshátíð og aðra viðburði á vegum Faró.

Hægt verður að nálgast nánari upplýsingar um skírteinin í næstu viku á facebook síðunni!



Aðrir viðburðir

Vísindaferð SHÍ 22. september

Vísindaferð í Blush 28. september

Gulleggið 27. október í Grósku

Halloween party með litla félagsvísindasviði

Fleiri vísindaferðir!

Árshátíð á vorönn



Spurningar?

Einnig má alltaf senda á okkur
tölvupóst eða skilaboð á **Instagram**.