



Meistaránám í lyfjavísindum

MS-nám í lyfjavísindum er tveggja ára (120 eininga) rannsóknamiðað meistaránám. Námið hentar þeim sem eru búnir með BS gráðu í lyfjafræði, lífefnafræði, efnafræði, líffræði, matvælafræði eða skyldum greinum og vilja sérhæfa sig innan lyfjavísinda. Þessi námsleið tvinnar saman námskeið tengd lyfjafræði og lífvísindum og rannsóknarverkefni.

Starfsmöguleikar

Námið veitir góðan alhliða grunn og hentar vel þeim sem vilja starfa hjá fyrirtækjum innan lyfjageirans s.s. lyfjaframleiðslufyrirtækjum og rannsóknar- og nýsköpunarfyrirtækjum.

Um námið

Námsleiðin er sniðin að nemendum með fjölbreyttan bakgrunn úr grunnháskólanámi. Lyfjafræðideild er öflug rannsóknareining innan Háskóla Íslands og nemendur í lyfjavísindum vinna að fjölbreyttum rannsóknaverkefnum. Í samráði við leiðbeinanda velur nemandi námskeið tengd þeirri sérhæfingu sem snýr að rannsóknarverkefninu, eða önnur námskeið sem nýtast honum. Með náminu öðlast nemendur góða þekkingu og skilning á fagsviði og aðferðafræði lyfjavísinda og fá þjálfun til að starfa að rannsóknarmiðaðum verkefnum.

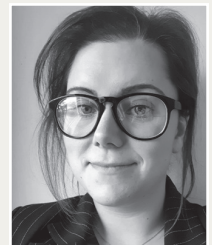
Framhaldsnám

Námið er góður undirbúningur fyrir doktorsnám í lyfjavísindum og öðrum sviðum líf- og raunvísinda. Dæmi eru um að meistaránemendur í lyfjavísindum haldi áfram í doktorsverkefni í sama eða skyldu verkefni.

Umsóknir og inntökuskilyrði

Umsækjendur þurfa að hafa lokið BS-prófi í lyfjafræði, lífefnafræði, líffræði, eða skyldum greinum með meðaleinkunn 6,5 eða hærri. Algengt er að nemendur finni rannsóknarverkefni eftir að hafa rætt við kennara, sérfræðinga og vísindamenn tengda Lyfjafræðideild. Þetta geta verið kennarar við Háskóla Íslands eða vísindamenn við aðrar stofnanir. Hægt er að senda fyrirspurn um möguleg verkefni á lyf@hi.is.

„Ég ákvað að taka meistaránám í lyfjavísindum eftir að ég kláraði grunnnám í lífeindafræði til að prófa eitthvað nýtt, afla mér þekkingar á öðru sviði og auka starfsmöguleikana að námi loknu. Námið hefur gefið mér tækifæri til að vinna að verkefni sem er samblanda af mínum áhugasviðum frá báðum greinum.“



Sigríður Ólafsdóttir

Frekari upplýsingar í kennsluskrá eða á www.lyfjafræðideild.hi.is



HÁSKÓLI ÍSLANDS
HEILBRIGÐISVÍSINDASVIÐ